



ID Samira: 206875
 Tipo scheda: OA
 ID Contenitore: PR026
 Contenitore: Museo Glauco Lombardi
 Numero di catalogo generale: 00000157
 Oggetto: dipinto
 Soggetto: natura morta con anatra, uva, zuppiera, piatto, candeliere
 Autore: Pasini Alberto

CD	CODICI	
TSK	Tipo scheda	OA
NCT	CODICE UNIVOCO	
NCTN	Numero di catalogo generale	00000157
OG	OGGETTO	
OGT	OGGETTO	
OGTD	Oggetto	dipinto
SGT	SOGGETTO	
SGTI	Soggetto	natura morta con anatra, uva, zuppiera, piatto, candeliere
SGTT	Titolo	Natura morta con germano reale
LC	LOCALIZZAZIONE GEOGRAFICO-AMMINISTRATIVA	
PVC	LOCALIZZAZIONE GEOGRAFICO-AMMINISTRATIVA	
PVCR	Regione	Emilia-Romagna
PVCP	Provincia	PR
PVCC	Comune	Parma
LDC	COLLOCAZIONE SPECIFICA	
LDCN	Contenitore	Museo Glauco Lombardi
LDCC	Complesso monumentale di appartenenza	Palazzo di Riserva

LDCU Denominazione spazio viabilistico Strada G. Garibaldi, 15

UB UBICAZIONE E DATI PATRIMONIALI

INV INVENTARIO DI MUSEO O SOPRINTENDENZA

INVN Numero 613

INV INVENTARIO DI MUSEO O SOPRINTENDENZA

INVN Numero 109 bis

DT CRONOLOGIA

DTZ CRONOLOGIA GENERICA

DTZG Secolo sec. XIX

DTS CRONOLOGIA SPECIFICA

DTSI Da 1854

DTSV Validità ca.

DTSF A 1854

DTSL Validità ca.

AU DEFINIZIONE CULTURALE

AUT AUTORE

AUTR Riferimento all'intervento esecutore

AUTN Autore Pasini Alberto

AUTA Dati anagrafici / estremi cronologici 1826/ 1899

MT DATI TECNICI

MTC Materia e tecnica cartone/ pittura a olio

MIS MISURE DEL MANUFATTO

MISU Unità cm

MISA Altezza 29.4

MISL Larghezza 22.8

MISV Varie con cornice cm 47.6 x 40.8 x 4.9

CO CONSERVAZIONE

STC STATO DI CONSERVAZIONE

STCC Stato di conservazione buono

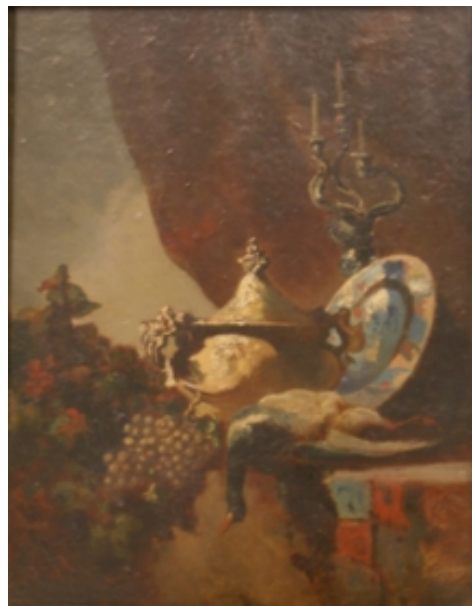
DA DATI ANALITICI

NSC Notizie storico-critiche Una versione pressocchè analoga, firmata e datata al 1854, è conservata presso l'Archivio Eredi Pasini.

DO FONTI E DOCUMENTI DI RIFERIMENTO**FTA DOCUMENTAZIONE FOTOGRAFICA**

FTAX Genere documentazione esistente

FTAZ Nome file

**BIB BIBLIOGRAFIA**

BIBX Genere bibliografia specifica

BIBA Autore Botteri Cardoso V.

BIBD Anno di edizione 1991

BIBH Sigla per citazione 00042064

BIBN V., pp., nn. pp.118, 222

AN ANNOTAZIONI