



ID Samira: 205610
 Tipo scheda: OA
 ID Contenitore: RA050
 Contenitore: Museo Internazionale delle Ceramiche in Faenza
 Numero di catalogo generale: 0F1172
 Oggetto: lattiera

CD	CODICI	
TSK	Tipo scheda	OA
NCT	CODICE UNIVOCO	
NCTN	Numero di catalogo generale	0F1172
OG	OGGETTO	
OGT	OGGETTO	
OGTD	Oggetto	lattiera
LC	LOCALIZZAZIONE GEOGRAFICO-AMMINISTRATIVA	
PVC	LOCALIZZAZIONE GEOGRAFICO-AMMINISTRATIVA	
PVCR	Regione	Emilia-Romagna
PVCP	Provincia	RA
PVCC	Comune	Faenza
LDC	COLLOCAZIONE SPECIFICA	
LDCN	Contenitore	Museo Internazionale delle Ceramiche in Faenza
LDCU	Denominazione spazio viabilistico	Viale Baccarini, 19
LDCM	Denominazione raccolta	Ceramiche della Repubblica di Weimar, Germania
UB	UBICAZIONE E DATI PATRIMONIALI	
INV	INVENTARIO DI MUSEO O SOPRINTENDENZA	

INVN Numero 0F1172

DT CRONOLOGIA

DTZ CRONOLOGIA GENERICA

DTZG Secolo sec. XX

DTS CRONOLOGIA SPECIFICA

DTSI Da 1930

DTSV Validità ca.

DTSF A 1935

DTSL Validità ca.

AU DEFINIZIONE CULTURALE

ATB AMBITO CULTURALE

ATBD Denominazione produzione di Bolesławiec, Polonia

MT DATI TECNICI

MTC Materia e tecnica terraglia decorata a spruzzo/ invetriata

MIS MISURE DEL MANUFATTO

MISU Unità cm

MISA Altezza 9.5

CO CONSERVAZIONE

STC STATO DI CONSERVAZIONE

STCC Stato di conservazione buono

DA DATI ANALITICI

DES DESCRIZIONE

DESO Indicazioni sull'oggetto Lattiera dal corpo globulare, dotata di corto versatore e manico dal profilo lobato. Decorazione a spruzzo, tramite l'uso di sagome, in marrone su fondo beige.

DO FONTI E DOCUMENTI DI RIFERIMENTO

FTA DOCUMENTAZIONE FOTOGRAFICA

FTAX Genere documentazione allegata

FTAA Autore Giacometti Elena

FTAT Note vista tre quarti



FTAZ Nome file

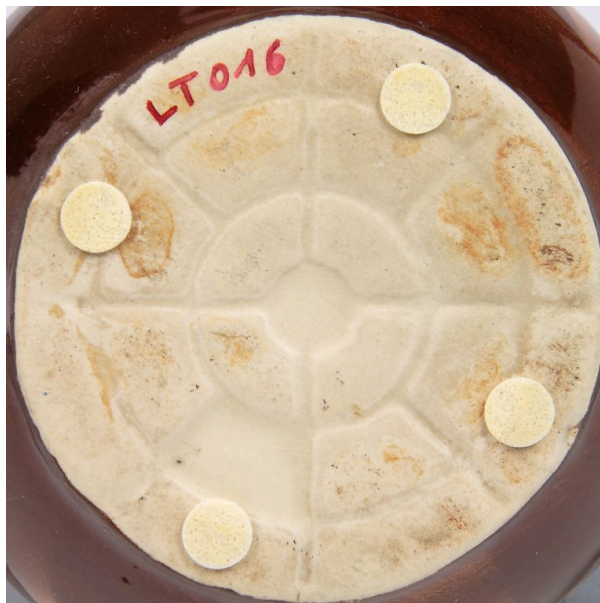
FTA DOCUMENTAZIONE FOTOGRAFICA

FTAX Genere documentazione allegata

FTAA Autore Giacometti Elena

FTAT Note vista marca

FTAZ Nome file



FTA DOCUMENTAZIONE FOTOGRAFICA

FTAX Genere documentazione allegata

FTAA Autore Giacometti Elena

FTAT Note vista con F1153 e F1154

FTAZ Nome file



BIB BIBLIOGRAFIA

BIBX	Genere	bibliografia di confronto
BIBD	Anno di edizione	2008
BIBH	Sigla per citazione	00042300
BIBN	V., pp., nn.	pp. 197, 198, 215, 239, 260, nn. 82,83, 566, 797
BIBI	V., tavv., figg.	figg. 82, 83, 566, 797

CM COMPILAZIONE

CMP COMPILAZIONE

CMPD	Data	2015
CMPN	Nome	Rondelli P.

AGG AGGIORNAMENTO - REVISIONE

AGGD	Data	2016
AGGN	Nome	Dal Prato E.

AGG AGGIORNAMENTO - REVISIONE

AGGD	Data	2020
AGGN	Nome	Fanti F.

AN ANNOTAZIONI