



ID Samira: 205592  
 Tipo scheda: OA  
 ID Contenitore: RA050  
 Contenitore: Museo Internazionale delle Ceramiche in Faenza  
 Numero di catalogo generale: 0F1154  
 Oggetto: tazza

CD		CODICI	
TSK	Tipo scheda	OA	
NCT		CODICE UNIVOCO	
NCTN	Numero di catalogo generale	0F1154	
OG		OGGETTO	
OGT		OGGETTO	
OGTD	Oggetto	tazza	
SGT		SOGGETTO	
SGTT	Titolo	Toni	
LC		LOCALIZZAZIONE GEOGRAFICO-AMMINISTRATIVA	
PVC		LOCALIZZAZIONE GEOGRAFICO-AMMINISTRATIVA	
PVCR	Regione	Emilia-Romagna	
PVCP	Provincia	RA	
PVCC	Comune	Faenza	
LDC		COLLOCAZIONE SPECIFICA	
LDCN	Contenitore	Museo Internazionale delle Ceramiche in Faenza	
LDCU	Denominazione spazio viabilistico	Viale Baccarini, 19	
LDCM	Denominazione raccolta	Ceramiche della Repubblica di Weimar, Germania	

UB	UBICAZIONE E DATI PATRIMONIALI	
INV	INVENTARIO DI MUSEO O SOPRINTENDENZA	
INVN	Numero	0F1154
DT	CRONOLOGIA	
DTZ	CRONOLOGIA GENERICA	
DTZG	Secolo	sec. XX
DTS	CRONOLOGIA SPECIFICA	
DTSI	Da	1932
DTSF	A	1933
AU	DEFINIZIONE CULTURALE	
ATB	AMBITO CULTURALE	
ATBD	Denominazione	fabbrica Christian Carstens, Kommandit-Gesellschaft Feinsteingutfabrik, Gräfenroda, Germania
MT	DATI TECNICI	
MTC	Materia e tecnica	terraglia decorata a spruzzo/ invetriata
MIS	MISURE DEL MANUFATTO	
MISU	Unità	cm
MISA	Altezza	5.2
MISD	Diametro	10.2
MISN	Lunghezza	12.2
CO	CONSERVAZIONE	
STC	STATO DI CONSERVAZIONE	
STCC	Stato di conservazione	buono
DA	DATI ANALITICI	
DES	DESCRIZIONE	
DESO	Indicazioni sull'oggetto	Tazza a parete emisferica, con orlo arrotondato, dotata di manico dal profilo concavo. Decorata a spruzzo in verde e marrone con decori geometrici astratti ottenuti da sagome. Sul piede è inserito il numero identificativo della decorazione "D. 555", insieme al numero "6".

NSC	Notizie storico-critiche	La tazzina rientra per la foggia nel servizio "Toni" realizzato con diverse decorazioni, tra le quali le numero 241, 444, 450, 555, 666 Il servizio "Toni" venne presentato nel 1933 alla Fiera Primaverile di Lipsia dove ottenne il primo premio.
-----	--------------------------	-----------------------------------------------------------------------------------------------------------------------------------------------------------------------------------------------------------------------------------------------------

**DO FONTI E DOCUMENTI DI RIFERIMENTO**

**FTA DOCUMENTAZIONE FOTOGRAFICA**

FTAX Genere documentazione allegata

FTAA Autore Giacometti Elena

FTAT Note vista tre quarti

FTAZ Nome file



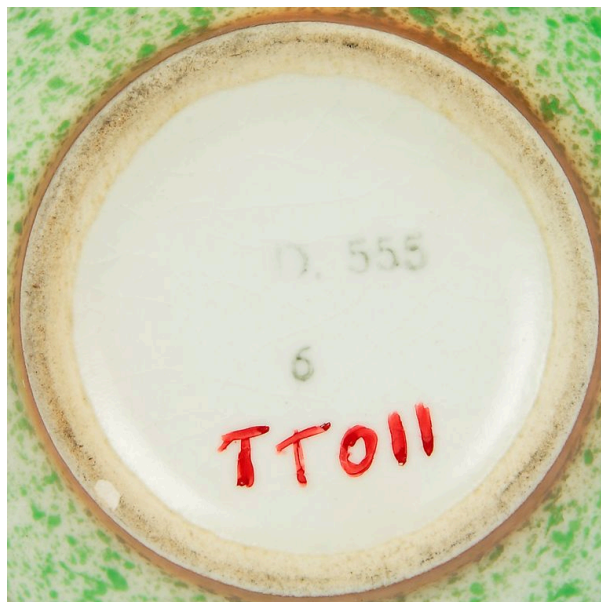
**FTA DOCUMENTAZIONE FOTOGRAFICA**

FTAX Genere documentazione allegata

FTAA Autore Giacometti Elena

FTAT Note vista marca

FTAZ Nome file



FTA DOCUMENTAZIONE FOTOGRAFICA

FTAX Genere documentazione allegata

FTAA Autore Giacometti Elena

FTAT Note vista con F1155

FTAZ Nome file



FTA DOCUMENTAZIONE FOTOGRAFICA

FTAX Genere documentazione allegata

FTAA Autore Giacometti Elena

FTAT Note vista con F1153, F1155 e F1156

FTAZ Nome file



## BIB BIBLIOGRAFIA

BIBX	Genere	bibliografia di confronto
BIBD	Anno di edizione	1984
BIBH	Sigla per citazione	00040494
BIBN	V., pp., nn.	p. 117, n. 99

## MST MOSTRE

MSTT	Titolo	Ceramica Déco. Il gusto di un'epoca
MSTL	Luogo	Faenza, MIC
MSTD	Data	2017

## CM COMPILAZIONE

### CMP COMPILAZIONE

CMPD	Data	2015
CMPN	Nome	Rondelli P.

## AGG AGGIORNAMENTO - REVISIONE

AGGD	Data	2016
AGGN	Nome	Dal Prato E.

## AGG AGGIORNAMENTO - REVISIONE

AGGD	Data	2020
------	------	------

AGGN

Nome

Fanti F.

AN

ANNOTAZIONI