

ID Samira: 205216  
 Tipo scheda: OA  
 ID Contenitore: RA009  
 Località: Bagnacavallo  
 Contenitore: Museo Civico delle Cappuccine  
 Numero di catalogo generale: Minc0352  
 Oggetto: matrice di incisione  
 Soggetto: composizione fantastica con figure umane  
 Autore: Czaschka Jürgen

CD	CODICI	
TSK	Tipo scheda	OA
NCT	CODICE UNIVOCO	
NCTN	Numero di catalogo generale	Minc0352
OG	OGGETTO	
OGT	OGGETTO	
OGTD	Oggetto	matrice di incisione
SGT	SOGGETTO	
SGTI	Soggetto	composizione fantastica con figure umane
SGTT	Titolo	Ex libris Mauro Mainardi
LC	LOCALIZZAZIONE GEOGRAFICO-AMMINISTRATIVA	
PVC	LOCALIZZAZIONE GEOGRAFICO-AMMINISTRATIVA	
PVCR	Regione	Emilia-Romagna
PVCP	Provincia	RA
PVCC	Comune	Bagnacavallo
PVCL	Località	Bagnacavallo
LDC	COLLOCAZIONE SPECIFICA	
LDCN	Contenitore	Museo Civico delle Cappuccine

LDCU Denominazione spazio  
viabilistico Via Vittorio Veneto, 1/a

**UB UBICAZIONE E DATI PATRIMONIALI**

**INV INVENTARIO DI MUSEO O SOPRINTENDENZA**

INVN Numero Czaschka L31

**INV INVENTARIO DI MUSEO O SOPRINTENDENZA**

INVN Numero Minc0352

**DT CRONOLOGIA**

**DTZ CRONOLOGIA GENERICA**

DTZG Secolo sec. XX

**DTS CRONOLOGIA SPECIFICA**

DTSI Da 1995

DTSV Validità ca.

DTSF A 2002

DTSL Validità ante

**AU DEFINIZIONE CULTURALE**

**AUT AUTORE**

AUTR Riferimento all'intervento esecutore

AUTN Autore Czaschka Jürgen

AUTA Dati anagrafici / estremi  
cronologici 1943/ 2018

**MT DATI TECNICI**

MTC Materia e tecnica bulino su rame

**MIS MISURE DEL MANUFATTO**

MISU Unità mm

MISA Altezza 150

MISL Larghezza 100

**CO CONSERVAZIONE**

**STC STATO DI CONSERVAZIONE**

STCC Stato di conservazione buono

DA DATI ANALITICI

ISR ISCRIZIONI

ISRC Classe di appartenenza documentaria

ISRP Posizione al centro

ISRI Trascrizione ex libris / Mauro Mainardi

NSC Notizie storico-critiche

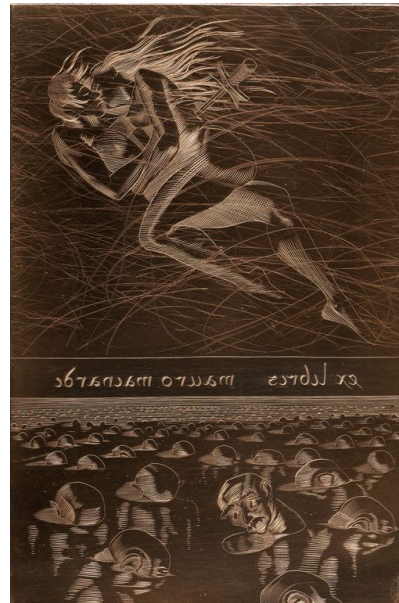
Jürgen Czaschka, uno dei maggiori incisori viventi nell'arte del bulino, nasce a Vienna nel 1944. Subito dopo la maturità intraprende gli studi umanistici, conseguendo la laurea in storia presso l'università di Vienna. Dopo un periodo di collaborazioni giornalistiche si trasferisce in Germania, Germania Ovest per la precisione, dove lavora come scenografo teatrale. Il muro di Berlino rimarrà un simbolo importante all'interno della sua produzione. Folgorato, ancora fanciullo, da Dürer, non ha dei veri e propri maestri viventi ma viene influenzato dal surrealismo viennese, Grosz, Dix, Schiele e Max Beckam, da cui apprende l'uso deciso del segno. Si iscrive ad un corso di incisione alla Künstlerhaus Bethanien dove sperimenta vari tipi di tecniche incisorie ma predilige il bulino per la precisione del segno. Lo studio degli antichi maestri e dell'anatomia umana, indispensabile per la comprensione del movimento, risultano fondamentali nel suo percorso di formazione. Nel 2002 decide di sospendere il suo percorso artistico nel campo dell'incisione; successivamente decide di donare tutto il suo corpus incisorio al Gabinetto delle Stampe di Bagnacavallo.

DO FONTI E DOCUMENTI DI RIFERIMENTO

FTA DOCUMENTAZIONE FOTOGRAFICA

FTAX Genere documentazione allegata

FTAZ Nome file



CM	COMPILAZIONE	
CMP	COMPILAZIONE	
CMPD	Data	2015
CMPN	Nome	Sanna L.