

ID Samira: 205214  
 Tipo scheda: OA  
 ID Contenitore: RA009  
 Località: Bagnacavallo  
 Contenitore: Museo Civico delle Cappuccine  
 Numero di catalogo generale: Minc0354  
 Oggetto: matrice di incisione  
 Soggetto: composizione allegorica  
 Autore: Czaschka Jürgen

CD		CODICI	
TSK	Tipo scheda		OA
NCT		CODICE UNIVOCO	
NCTN	Numero di catalogo generale		Minc0354
OG		OGGETTO	
OGT		OGGETTO	
OGTD	Oggetto		matrice di incisione
SGT		SOGGETTO	
SGTI	Soggetto		composizione allegorica
SGTT	Titolo		Ex libris Doris Thiel
LC		LOCALIZZAZIONE GEOGRAFICO-AMMINISTRATIVA	
PVC		LOCALIZZAZIONE GEOGRAFICO-AMMINISTRATIVA	
PVCR	Regione		Emilia-Romagna
PVCP	Provincia		RA
PVCC	Comune		Bagnacavallo
PVCL	Località		Bagnacavallo
LDC		COLLOCAZIONE SPECIFICA	
LDCN	Contenitore		Museo Civico delle Cappuccine

LDCU Denominazione spazio viabilistico Via Vittorio Veneto, 1/a

**UB UBICAZIONE E DATI PATRIMONIALI**

**INV INVENTARIO DI MUSEO O SOPRINTENDENZA**

INVN Numero Czaschka L33

**INV INVENTARIO DI MUSEO O SOPRINTENDENZA**

INVN Numero Minc0354

**DT CRONOLOGIA**

**DTZ CRONOLOGIA GENERICA**

DTZG Secolo sec. XX

**DTS CRONOLOGIA SPECIFICA**

DTSI Da 1995

DTSV Validità ca.

DTSF A 2002

DTSL Validità ante

**AU DEFINIZIONE CULTURALE**

**AUT AUTORE**

AUTR Riferimento all'intervento esecutore

AUTN Autore Czaschka Jürgen

AUTA Dati anagrafici / estremi cronologici 1943/ 2018

**MT DATI TECNICI**

MTC Materia e tecnica bulino su rame

**MIS MISURE DEL MANUFATTO**

MISU Unità mm

MISA Altezza 145

MISL Larghezza 100

**CO CONSERVAZIONE**

**STC STATO DI CONSERVAZIONE**

STCC Stato di conservazione buono

DA DATI ANALITICI

ISR ISCRIZIONI

ISRC Classe di appartenenza documentaria

ISRP Posizione in basso a sinistra

ISRI Trascrizione EX LIBRIS / DORIS THIEL

NSC Notizie storico-critiche

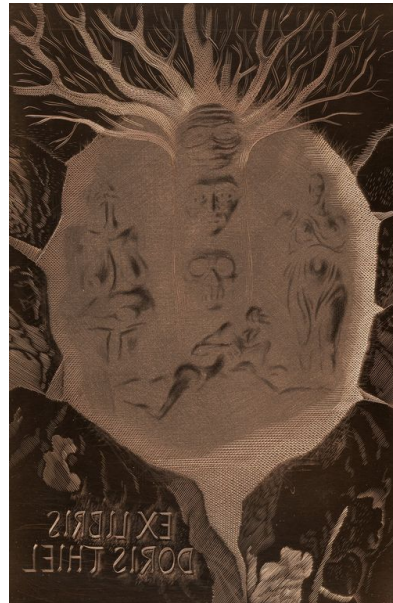
Jürgen Czaschka, uno dei maggiori incisori viventi nell'arte del bulino, nasce a Vienna nel 1944. Subito dopo la maturità intraprende gli studi umanistici, conseguendo la laurea in storia presso l'università di Vienna. Dopo un periodo di collaborazioni giornalistiche si trasferisce in Germania, Germania Ovest per la precisione, dove lavora come scenografo teatrale. Il muro di Berlino rimarrà un simbolo importante all'interno della sua produzione. Folgorato, ancora fanciullo, da Dürer, non ha dei veri e propri maestri viventi ma viene influenzato dal surrealismo viennese, Grosz, Dix, Schiele e Max Beckam, da cui apprende l'uso deciso del segno. Si iscrive ad un corso di incisione alla Künstlerhaus Bethanien dove sperimenta vari tipi di tecniche incisorie ma predilige il bulino per la precisione del segno. Lo studio degli antichi maestri e dell'anatomia umana, indispensabile per la comprensione del movimento, risultano fondamentali nel suo percorso di formazione. Nel 2002 decide di sospendere il suo percorso artistico nel campo dell'incisione; successivamente decide di donare tutto il suo corpus incisorio al Gabinetto delle Stampe di Bagnacavallo.

DO FONTI E DOCUMENTI DI RIFERIMENTO

FTA DOCUMENTAZIONE FOTOGRAFICA

FTAX Genere documentazione allegata

FTAZ Nome file



CM	COMPILAZIONE	
CMP	COMPILAZIONE	
CMPD	Data	2015
CMPN	Nome	Sanna L.