



ID Samira: 205210
 Tipo scheda: OA
 ID Contenitore: RA009
 Località: Bagnacavallo
 Contenitore: Museo Civico delle Cappuccine
 Numero di catalogo generale: Minc0358
 Oggetto: matrice di incisione
 Soggetto: composizione con volti
 Autore: Czaschka Jürgen

| CD | CODICI | |
|------|--|--------------------------------|
| TSK | Tipo scheda | OA |
| NCT | CODICE UNIVOCO | |
| NCTN | Numero di catalogo generale | Minc0358 |
| OG | OGGETTO | |
| OGT | OGGETTO | |
| OGTD | Oggetto | matrice di incisione |
| SGT | SOGGETTO | |
| SGTI | Soggetto | composizione con volti |
| SGTT | Titolo | Ex libris Ulrike Erber - Bader |
| LC | LOCALIZZAZIONE GEOGRAFICO-AMMINISTRATIVA | |
| PVC | LOCALIZZAZIONE GEOGRAFICO-AMMINISTRATIVA | |
| PVCR | Regione | Emilia-Romagna |
| PVCP | Provincia | RA |
| PVCC | Comune | Bagnacavallo |
| PVCL | Località | Bagnacavallo |
| LDC | COLLOCAZIONE SPECIFICA | |
| LDCN | Contenitore | Museo Civico delle Cappuccine |

LDCU Denominazione spazio
viabilistico Via Vittorio Veneto, 1/a

UB UBICAZIONE E DATI PATRIMONIALI

INV INVENTARIO DI MUSEO O SOPRINTENDENZA

INVN Numero Czaschka L37

INV INVENTARIO DI MUSEO O SOPRINTENDENZA

INVN Numero Minc0358

DT CRONOLOGIA

DTZ CRONOLOGIA GENERICA

DTZG Secolo sec. XX

DTS CRONOLOGIA SPECIFICA

DTSI Da 1995

DTSV Validità ca.

DTSF A 2002

DTSL Validità ante

AU DEFINIZIONE CULTURALE

AUT AUTORE

AUTR Riferimento all'intervento esecutore

AUTN Autore Czaschka Jürgen

AUTA Dati anagrafici / estremi
cronologici 1943/ 2018

MT DATI TECNICI

MTC Materia e tecnica bulino su rame

MIS MISURE DEL MANUFATTO

MISU Unità mm

MISA Altezza 135

MISL Larghezza 100

CO CONSERVAZIONE

STC STATO DI CONSERVAZIONE

STCC Stato di conservazione buono

DA DATI ANALITICI

ISR ISCRIZIONI

ISRC Classe di appartenenza documentaria

ISRP Posizione in basso al centro, in un particolare dell'immagine

ISRI Trascrizione ex libris / Ulrike / Erber - / Bader

NSC Notizie storico-critiche

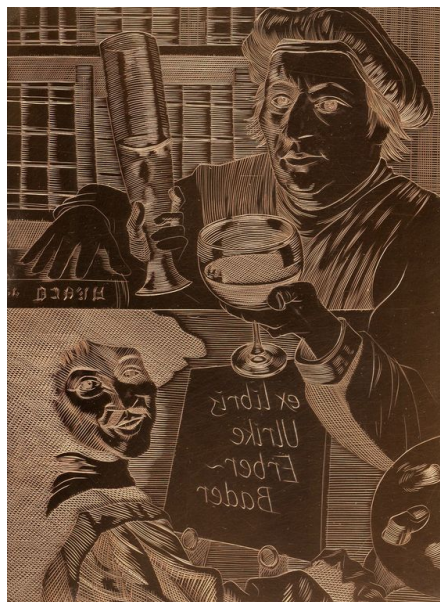
Jürgen Czaschka, uno dei maggiori incisori viventi nell'arte del bulino, nasce a Vienna nel 1944. Subito dopo la maturità intraprende gli studi umanistici, conseguendo la laurea in storia presso l'università di Vienna. Dopo un periodo di collaborazioni giornalistiche si trasferisce in Germania, Germania Ovest per la precisione, dove lavora come scenografo teatrale. Il muro di Berlino rimarrà un simbolo importante all'interno della sua produzione. Folgorato, ancora fanciullo, da Dürer, non ha dei veri e propri maestri viventi ma viene influenzato dal surrealismo viennese, Grosz, Dix, Schiele e Max Beckam, da cui apprende l'uso deciso del segno. Si iscrive ad un corso di incisione alla Künstlerhaus Bethanien dove sperimenta vari tipi di tecniche incisorie ma predilige il bulino per la precisione del segno. Lo studio degli antichi maestri e dell'anatomia umana, indispensabile per la comprensione del movimento, risultano fondamentali nel suo percorso di formazione. Nel 2002 decide di sospendere il suo percorso artistico nel campo dell'incisione; successivamente decide di donare tutto il suo corpus incisivo al Gabinetto delle Stampe di Bagnacavallo.

DO FONTI E DOCUMENTI DI RIFERIMENTO

FTA DOCUMENTAZIONE FOTOGRAFICA

FTAX Genere documentazione allegata

FTAZ Nome file



| | | |
|------|--------------|----------|
| CM | COMPILAZIONE | |
| CMP | COMPILAZIONE | |
| CMPD | Data | 2015 |
| CMPN | Nome | Sanna L. |