

OG	OGGETTO	
OGT	OGGETTO	
OGTD	Catalogo	Musei
LC	LOCALIZZAZIONE GEOGRAFICO-AMMINISTRATIVA	
PVC	LOCALIZZAZIONE GEOGRAFICO-AMMINISTRATIVA	
PVCP	Provincia	FE
PVCC	Comune	Ferrara
PVCI	Indirizzo	Corso Porta Mare, 9
PVCN	Denominazione	Gallerie d'Arte Moderna e Contemporanea: Museo Giovanni Boldini
PVCA	Complesso architettonico di appartenenza	Palazzo Massari
PVCG	Georeferenziazione	44.842215329415914,11.624715328216552,17
SP	DATI SPECIFICI	
SPC	DATI SPECIFICI	
SPCI	Titolarità	Pubblico
SPCI	Titolarità	Comune
SPCO	Anno di apertura	1935
SPCC	Classe	Arte
SPCS	Sottoclasse	Arte moderna (XVI-XIX secolo)
SPCS	Sottoclasse	Arte contemporanea storica (1900-1950)
SPCR	Tipologia oggetti	Dipinti
SPCR	Tipologia oggetti	Sculture
DE	DESCRIZIONE	
DES	DESCRIZIONE	

I Museo è attualmente chiuso per lavori di restauro. Le Gallerie d'Arte Moderna e Contemporanea di Ferrara, comprendono il Museo d'Arte Moderna e Contemporanea "Filippo de Pisis", il Museo dell'Ottocento e il Museo Giovanni Boldini. Quest'ultimo, intitolato ad uno dei maggiori pittori italiani del secondo Ottocento, trova spazio nella cornice di un'autentica casa-museo, Palazzo Massari, dove l'insieme delle opere, degli arredi e degli oggetti provenienti dall'abitazione e dall'atelier parigino dell'artista rievoca l'atmosfera della sua casa-studio. La ricca collezione abbraccia tutti gli aspetti e le fasi della produzione del maestro: dalle opere della giovinezza e degli anni fiorentini, alle ricerche pittoriche condotte a Parigi negli anni Settanta e Ottanta, dai grandi ritratti ufficiali per i quali divenne celebre in tutto il mondo, alle più intime sperimentazioni costituite da raffinate nature morte, splendide vedute di Venezia, paesaggi e affascinanti scene di interno.

DESS Descrizione

DS DATI STORICI

DSS DATI STORICI

DSST Storia dell'edificio

Le Gallerie d'Arte Moderna e Contemporanea di Ferrara sono situate, dal 1975, all'interno di Palazzo Massari Bevilacqua, edificato nel 1590 per volere di Onofrio Bevilacqua su progetto di un anonimo architetto, all'insegna della coniugazione tra tradizione locale ed innovazione classicista. Nel corso dell'ultimo quarto del XVIII secolo veniva affiancata al palazzo una costruzione neoclassica denominata Palazzina Bianca che, per sobrietà esteriore inganna e rivela, negli spazi interni, uno sfarzo architettonico ispirato ai modelli francesi; coevo alla Palazzina è il parco circostante realizzato all'italiana da Luigi Bertelli, costruttore anche della coffee-house a guisa di tempio classico visibile su corso Ercole I d'Este. Nel 1860 il Palazzo veniva acquistato dalla famiglia Massari, che restituiva ad esso la magnificenza sottrattagli dalle spogliazioni dei francesi in epoca napoleonica e riattava il parco come è fruibile attualmente. Il complesso di Palazzo Massari comprende anche il Padiglione d'Arte Contemporanea, situato nel giardino e destinato ad attività espositive e la Sala Polivalente.

SE SERVIZI

SER SERVIZI

SERC Accesso persone con  
disabilità motoria si

SERN Numeri di telefono 0532 244 949

SERM Numero Fax 0532 203 064

SERW Sito web <https://artemoderna.comune.fe.it/1853/museo-giovanni-boldini>

SERE Indirizzo email [diamanti@comune.fe.it](mailto:diamanti@comune.fe.it)

SEA ATTIVITA'

SEAI Attività interna Itinerari didattici

SEAI Attività interna Organizzazione mostre

PB PUBBLICAZIONI E CATALOGHI

PBC PUBBLICAZIONI E CATALOGHI

PBCC Cataloghi Buzzoni A. (a cura di), Museo Giovanni Boldini: catalogo generale completamente illustrato, Ferrara, SATE srl, 1997.

DO DOCUMENTAZIONE ALLEGATA

DOF DOCUMENTAZIONE FOTOGRAFICA

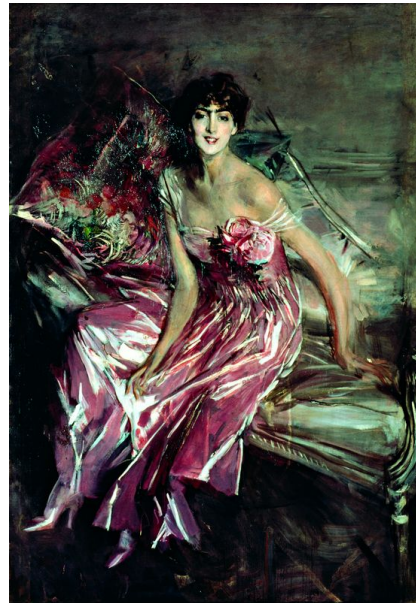
DOFO Documentazione fotografica/ nome file



DOFD Didascalia Giovanni Boldini, Donna in nero che guarda il "Pastello della signora Emiliana Concia de Ossa", 1888 ca.

DOF DOCUMENTAZIONE FOTOGRAFICA

DOFO Documentazione fotografica/ nome file



DOFD Didascalia Giovanni Boldini, La signora in rosa, 1916

DOF DOCUMENTAZIONE FOTOGRAFICA

DOFO Documentazione fotografica/ nome file



DOFD Didascalia Giovanni Boldini, Le sorelle Lascaraly, 1869

DOF DOCUMENTAZIONE FOTOGRAFICA

DOFO Documentazione fotografica/ nome file



DOFD Didascalia Giovanni Boldini, Marina a Venezia, 1909-10

BIL	Citazione completa	Museo Boldini, in I musei di qualità della regione Emilia-Romagna 2010-20112, Bologna, Istituto per i Beni Artistici Culturali e Naturali della Regione Emilia-Romagna, 2010, p. 37bis.
BIL	Citazione completa	Guarino M., Museo Boldini, in Musei in Emilia Romagna, Bologna, Compositori, 2000, p. 131, n. 22.
BIL	Citazione completa	Toffanello M. (a cura di), Guida Museo Boldini Museo dell'Ottocento, Ferrara 1997.