

ID Samira: 205065  
 Tipo scheda: RA  
 ID Contenitore: BO029  
 Museo/Contenitore/Sito: Museo della Preistoria "Luigi Donini"  
 Numero di catalogo generale: 000SL292  
 Definizione oggetto: accetta

CD	CODICI	
TSK	Tipo scheda	RA
NCT	CODICE UNIVOCO	
NCTN	Numero di catalogo generale	000SL292
OG	OGGETTO	
OGT	OGGETTO	
OGTD	Definizione oggetto	accetta
CLS	Classe e produzione	pietra verde levigata
LC	LOCALIZZAZIONE GEOGRAFICO-AMMINISTRATIVA	
PVC	LOCALIZZAZIONE GEOGRAFICO-AMMINISTRATIVA	
PVCP	Provincia	BO
PVCC	Comune	San Lazzaro di Savena
LDC	COLLOCAZIONE SPECIFICA	
LDCN	Museo/Contenitore/Sito	Museo della Preistoria "Luigi Donini"
LDCU	Denominazione spazio viabilistico	Via F.lli Canova, 49
LA	ALTRE LOCALIZZAZIONI GEOGRAFICO-AMMINISTRATIVE	
PRV	LOCALIZZAZIONE GEOGRAFICO-AMMINISTRATIVA	
PRVR	Regione	Emilia-Romagna

PRVP	Provincia	BO
PRVC	Comune	San Lazzaro di Savena
PRVL	Località	Idice, Villa Bignami

**UB UBICAZIONE E DATI PATRIMONIALI**
**INV INVENTARIO DI MUSEO O SOPRINTENDENZA**

INVN	Numero	SL292
------	--------	-------

**DT CRONOLOGIA**
**DTZ CRONOLOGIA GENERICA**

DTZG	Secolo	Neolitico
------	--------	-----------

**DTS CRONOLOGIA SPECIFICA**

DTSI	Da	5500 a.C.
------	----	-----------

DTSF	A	4050 a.C.
------	---	-----------

DTM	Motivazione cronologia	Associazione con litotecnica
-----	------------------------	------------------------------

**AU DEFINIZIONE CULTURALE**
**ATB AMBITO CULTURALE**

ATBD	Denominazione	ambito preistorico
------	---------------	--------------------

**MT DATI TECNICI**

MTC	Materia e tecnica	pietra/ levigatura
-----	-------------------	--------------------

MTC	Materia e tecnica	Nefrite
-----	-------------------	---------

**MIS MISURE DEL MANUFATTO**

MISU	Unità	cm
------	-------	----

MISL	Larghezza	4,4
------	-----------	-----

MISN	Lunghezza	7,8
------	-----------	-----

MISS	Spessore	1,4
------	----------	-----

**DA DATI ANALITICI**
**DES DESCRIZIONE**

DESO      Indicazioni sull'oggetto

Accetta di taglia media, di colore verde maculato, in visione frontale di forma sub-rettangolare, in visione laterale irregolare con fianchi piani tendenzialmente paralleli, a sezione trasversale sub-rettangolare, con tallone irregolare e tagliente debolmente arcuato. Lo strumento, in fase di fabbricazione, è ricavato da un supporto piatto che reca ben visibili i piani scabri di scheggiatura per la messa in forma (cliviaggio?). Tracce di levigazione limitate alla zona del tagliente.

NSC      Notizie storico-critiche

All'interno della collezione di San Lazzaro di Savena, nell'analisi tipologica della classe dei levigati, pur consapevoli delle difficoltà di distinzione fra le classi delle asce/accette, si è proceduto ad una distinzione empirica fra: il gruppo delle asce, connotate da talloni conici, corpo generalmente spesso, e tagliente arcuato; e quello delle accette, con tallone rettilineo e corpo assottigliato. L'analisi si è estesa anche verso esemplari fratturati ma con porzioni residuali interpretabili sotto il profilo morfotipologico.

CO      CONSERVAZIONE

STC      STATO DI CONSERVAZIONE

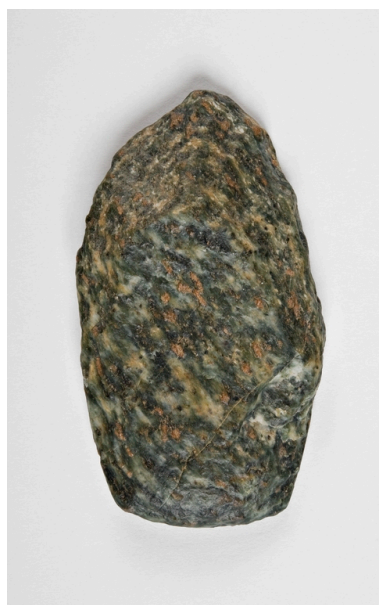
STCC      Stato di conservazione      integro

DO      FONTI E DOCUMENTI DI RIFERIMENTO

FTA      DOCUMENTAZIONE FOTOGRAFICA

FTAX      Genere      documentazione allegata

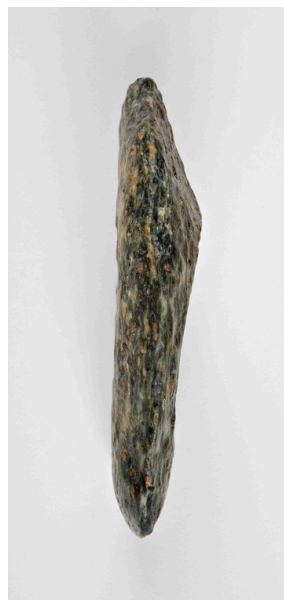
FTAZ      Nome file



FTA      DOCUMENTAZIONE FOTOGRAFICA

FTAX      Genere      documentazione allegata

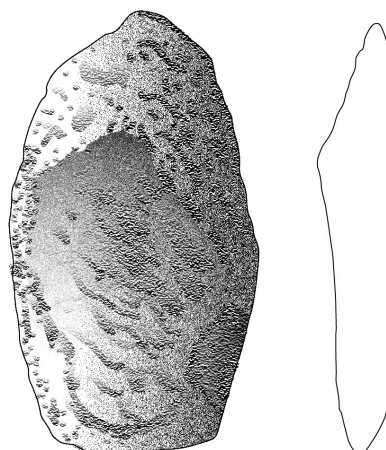
FTAZ Nome file



**DRA DOCUMENTAZIONE GRAFICA**

DRAX Genere documentazione esistente

DRAF Nome file



**BIB BIBLIOGRAFIA**

BIBX Genere bibliografia di confronto

BIBD Anno di edizione 1985

BIBH Sigla per citazione S06/00000373

**BIB BIBLIOGRAFIA**

BIBX Genere bibliografia di confronto

BIBD Anno di edizione 1996

BIBH Sigla per citazione 00041895

**BIB BIBLIOGRAFIA**

BIBX Genere bibliografia di confronto

BIBD Anno di edizione 1996

BIBH Sigla per citazione 00041896

**BIB BIBLIOGRAFIA**

BIBX Genere bibliografia specifica

BIBD Anno di edizione 2013

BIBH Sigla per citazione 00041897

BIL Citazione completa Lenzi F., Nenzioni G., Peretto C. [a cura di], "Materiali e documenti per un museo della Preistoria. San Lazzaro di Savena e il suo territorio", Nuova Alfa Editoriale, Bologna 1985

BIL Citazione completa Pacciarelli M. [a cura di], "La Collezione Scarabelli", Preistoria, Musei civici di Imola, Grafis Edizioni, Casalecchio di Reno (BO), 1996, Vol.2

BIL Citazione completa Venturino Gambari M. [a cura di], "Le vie della pietra verde: l'industria litica levigata nella preistoria dell'Italia settentrionale", Torino, Museo di antichità, Alba, Palazzo Mostre e Congressi, settembre-dicembre 1996, Omega Edizioni, 1996

BIL Citazione completa D'Amico C., Nenzioni G., Fabris S., Ronchi S., Lenzi F., Neolithic tools in S. Lazzaro di Savena (Bologna): a petro-archaeometric study. Rend. Fis. Acc. Lincei 24: 23-38, 2013

**CM COMPILAZIONE**

**CMP COMPILAZIONE**

CMPD Data 2015

CMPN Nome Guglielmo, Mario