



ID Samira: 205054
 Tipo scheda: RA
 ID Contenitore: BO029
 Museo/Contenitore/Sito: Museo della Preistoria "Luigi Donini"
 Numero di catalogo generale: 000SL287
 Definizione oggetto: ascia-martello forata

CD	CODICI	
TSK	Tipo scheda	RA
NCT	CODICE UNIVOCO	
NCTN	Numero di catalogo generale	000SL287
OG	OGGETTO	
OGT	OGGETTO	
OGTD	Definizione oggetto	ascia-martello forata
CLS	Classe e produzione	pietra levigata
LC	LOCALIZZAZIONE GEOGRAFICO-AMMINISTRATIVA	
PVC	LOCALIZZAZIONE GEOGRAFICO-AMMINISTRATIVA	
PVCP	Provincia	BO
PVCC	Comune	San Lazzaro di Savena
LDC	COLLOCAZIONE SPECIFICA	
LDCN	Museo/Contenitore/Sito	Museo della Preistoria "Luigi Donini"
LDCU	Denominazione spazio viabilistico	Via F.lli Canova, 49
LA	ALTRE LOCALIZZAZIONI GEOGRAFICO-AMMINISTRATIVE	
PRV	LOCALIZZAZIONE GEOGRAFICO-AMMINISTRATIVA	
PRVR	Regione	Emilia-Romagna

PRVP	Provincia	BO
PRVC	Comune	Monterenzio
PRVL	Località	Bisano

UB UBICAZIONE E DATI PATRIMONIALI

INV INVENTARIO DI MUSEO O SOPRINTENDENZA

INVN	Numero	non inv
------	--------	---------

DT CRONOLOGIA

DTZ CRONOLOGIA GENERICA

DTZG	Secolo	Eneolitico
------	--------	------------

DTS CRONOLOGIA SPECIFICA

DTSI	Da	3500 a.C.
------	----	-----------

DTSF	A	2500 a.C.
------	---	-----------

DTM	Motivazione cronologia	Associazione con litotecnica
-----	------------------------	------------------------------

AU DEFINIZIONE CULTURALE

ATB AMBITO CULTURALE

ATBD	Denominazione	ambito preistorico
------	---------------	--------------------

MT DATI TECNICI

MTC	Materia e tecnica	pietra/ levigatura
-----	-------------------	--------------------

MTC	Materia e tecnica	dolerite
-----	-------------------	----------

MIS MISURE DEL MANUFATTO

MISU	Unità	cm
------	-------	----

MISL	Larghezza	5,8
------	-----------	-----

MISN	Lunghezza	10,1
------	-----------	------

MISS	Spessore	3,9
------	----------	-----

MISV	Varie	Diametro massimo foro 3,2/diametro minimo foro 2,9
------	-------	--

DA DATI ANALITICI

DES DESCRIZIONE

DESO Indicazioni sull'oggetto

Ascia a martello forata, lunga. In vista frontale di forma biconvessa con superfici laterali curve, tallone arrotondato, tagliente biconvesso, in vista laterale di forma sub trapezoidale, con superfici frontali tendenzialmente curve, tallone arrotondato, tagliente sub-rettilineo. La sezione trasversale è sub-rettangolare, con un lato lungo leggermente concavo, il foro troncoconico. Le superfici dello strumento denotano un regolare e curato processo di levigazione, senza fenomeni di lustratura, distribuito sull'intera superficie dello strumento. Si tratta di un esemplare di tipologia sostanzialmente estranea ai contesti calcolitici padani. L'asse longitudinale incurvato richiama i manufatti forati metallici, in particolare le asce ad occhio tipiche della tarda età del Rame. Richiami, pur non puntuali come morfologia generale, si possono stabilire con due esemplari delle Palafitte di Deschmann nei pressi di Lubiana (Slovenia) e con un esemplare di Roveredo di Varmo (Udine).

NSC Notizie storico-critiche

La distinzione tra lungo, medio e corto è stata fatta sulla base della posizione del foro in rapporto alla porzione prossimale, media, distale (si veda la tesi inedita di Peloi D., Università di Trieste, a.a. 1996-1997).

CO CONSERVAZIONE

STC STATO DI CONSERVAZIONE

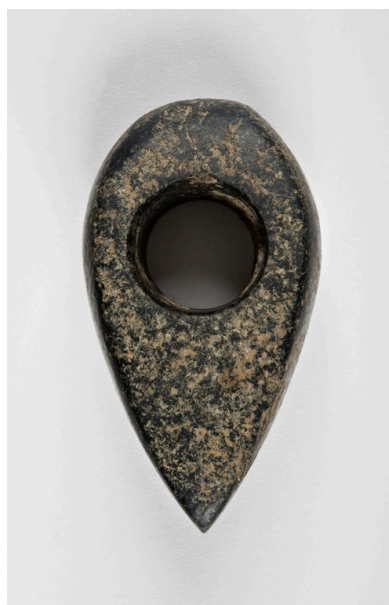
STCC Stato di conservazione integro

DO FONTI E DOCUMENTI DI RIFERIMENTO

FTA DOCUMENTAZIONE FOTOGRAFICA

FTAX Genere documentazione allegata

FTAZ Nome file



FTA DOCUMENTAZIONE FOTOGRAFICA

FTAX Genere documentazione allegata

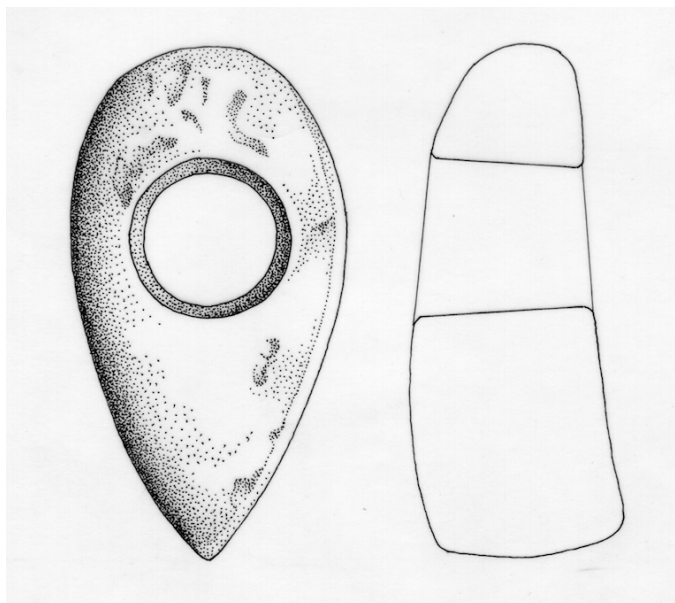


FTAZ Nome file

DRA DOCUMENTAZIONE GRAFICA

DRAX Genere documentazione allegata

DRAF Nome file



BIB BIBLIOGRAFIA

BIBX Genere bibliografia di confronto

BIBD Anno di edizione 1985

BIBH Sigla per citazione S06/00000373

BIB BIBLIOGRAFIA

BIBX Genere bibliografia di confronto

BIBD	Anno di edizione	1996
BIBH	Sigla per citazione	00041895

BIB BIBLIOGRAFIA

BIBX	Genere	bibliografia di confronto
BIBD	Anno di edizione	1996
BIBH	Sigla per citazione	00041896

BIB BIBLIOGRAFIA

BIBX	Genere	bibliografia specifica
BIBA	Autore	Temoignage Pierre
BIBD	Anno di edizione	2000
BIBH	Sigla per citazione	00041898
BIBN	V., pp., nn.	pp. 271-278

BIL	Citazione completa	Lenzi F., Nenzioni G., Peretto C. [a cura di], "Materiali e documenti per un museo della Preistoria. San Lazzaro di Savena e il suo territorio", Nuova Alfa Editoriale, Bologna 1985
BIL	Citazione completa	Pacciarelli M. [a cura di], "La Collezione Scarabelli", Preistoria, Musei civici di Imola, Grafis Edizioni, Casalecchio di Reno (BO), 1996, Vol.2
BIL	Citazione completa	Venturino Gambari M. [a cura di], "Le vie della pietra verde: l'industria litica levigata nella preistoria dell'Italia settentrionale", Torino, Museo di antichità, Alba, Palazzo Mostre e Congressi, settembre-dicembre 1996, Omega Edizioni, 1996
BIL	Citazione completa	D'Amico C., Lenzi F., Margutti S., Nenzioni G., 2000, Temoignage de la pierre polie du chalcolithique a l'est de Bologna: analyses quantitatives, qualitatives et typologiques. 2nd Intern. Congr. "Science and technology for the safeguard of cultural heritage in the mediterranean basin", CNRS et CNR, 5-9 juillet 1999, Paris, 271- 278

CM COMPILAZIONE

CMP COMPILAZIONE

CMPD	Data	2015
------	------	------

CMPN Nome

Guglielmo, Mario