



ID Samira: 201861
 Tipo scheda: OA
 ID Contenitore: RN028
 Località: Rimini
 Contenitore: Museo della Città
 Numero di catalogo generale: 191 PS
 Oggetto: scultura
 Soggetto: Madonna con Bambino

CD	CODICI	
TSK	Tipo scheda	OA
NCT	CODICE UNIVOCO	
NCTN	Numero di catalogo generale	191 PS
OG	OGGETTO	
OGT	OGGETTO	
OGTD	Oggetto	scultura
SGT	SOGGETTO	
SGTI	Soggetto	Madonna con Bambino
LC	LOCALIZZAZIONE GEOGRAFICO-AMMINISTRATIVA	
PVC	LOCALIZZAZIONE GEOGRAFICO-AMMINISTRATIVA	
PVCR	Regione	Emilia-Romagna
PVCP	Provincia	RN
PVCC	Comune	Rimini
PVCL	Località	Rimini
LDC	COLLOCAZIONE SPECIFICA	
LDCN	Contenitore	Museo della Città
LDCC	Complesso monumentale di appartenenza	Convento dei Gesuiti

LDCU Denominazione spazio
viabilistico Via L. Tonini, 1 (Domus del Chirurgo - piazza Ferrari)

UB UBICAZIONE E DATI PATRIMONIALI

INV INVENTARIO DI MUSEO O SOPRINTENDENZA

INVN Numero 191 PS

DT CRONOLOGIA

DTZ CRONOLOGIA GENERICA

DTZG Secolo sec. XVI

DTS CRONOLOGIA SPECIFICA

DTSI Da 1550

DTSV Validità ca.

DTSF A 1552

DTSL Validità ante

AU DEFINIZIONE CULTURALE

ATB AMBITO CULTURALE

ATBD Denominazione ambito lombardo

MT DATI TECNICI

MIS MISURE DEL MANUFATTO

MISU Unità cm

MISA Altezza 70,00

CO CONSERVAZIONE

STC STATO DI CONSERVAZIONE

STCC Stato di conservazione cattivo

DA DATI ANALITICI

NSC Notizie storico-critiche

Il gruppo della Madonna col Bambino era originariamente collocato su una colonna eretta nel 1552 sul sagrato della chiesa, a segnalare l'ingresso alla zona sacra di sua pertinenza. Di essa rimane il basamento (ora in chiesa, nella prima cappella a destra), che reca in un iscrizione latina l'implorazione alla Vergine, definita "tempio dello Spirito Santo e immobile colonna", affinché preghi e aiuti "il suo popolo riminese". Il monumento, miracolosamente scampato ai due primi gravi terremoti che avevano

sconvolto la chiesa, fu demolito in epoca napoleonica. L'autore della statua va forse identificato nel lapicida lombardo che pochi anni prima aveva scolpito il San Paolo già sulla fontana di piazza Cavour e ora al Museo della Città.

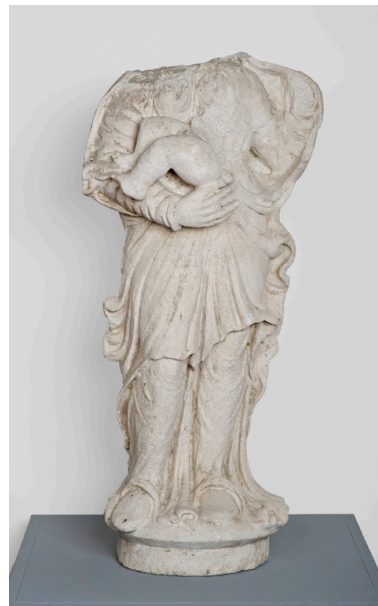
DO FONTI E DOCUMENTI DI RIFERIMENTO

FTA DOCUMENTAZIONE FOTOGRAFICA

FTAX Genere documentazione allegata

FTAA Autore Guglielmo Mario

FTAZ Nome file



BIB BIBLIOGRAFIA

BIBX Genere bibliografia specifica

BIBA Autore Pasini P.G.

BIBD Anno di edizione 2013

BIBH Sigla per citazione 00041863

BIBN V., pp., nn. p. 31

CM COMPILAZIONE

CMP COMPILAZIONE

CMPD Data 2014

CMPN Nome Tentoni, Francesca