



ID Samira: 201489
 Tipo scheda: OA
 ID Contenitore: RA051
 Contenitore: Pinacoteca Comunale di Faenza
 Numero di catalogo generale: 1854
 Oggetto: dipinto
 Autore: Balla Giacomo

CD		CODICI	
TSK	Tipo scheda	OA	
NCT		CODICE UNIVOCO	
NCTN	Numero di catalogo generale	1854	
OG		OGGETTO	
OGT		OGGETTO	
OGTD	Oggetto	dipinto	
SGT		SOGGETTO	
SGTT	Titolo	Impressione pittorica dei pianeti Saturno e Giove attorno alla Luna	
LC		LOCALIZZAZIONE GEOGRAFICO-AMMINISTRATIVA	
PVC		LOCALIZZAZIONE GEOGRAFICO-AMMINISTRATIVA	
PVCR	Regione	Emilia-Romagna	
PVCP	Provincia	RA	
PVCC	Comune	Faenza	
LDC		COLLOCAZIONE SPECIFICA	
LDCN	Contenitore	Pinacoteca Comunale di Faenza	
LDCU	Denominazione spazio viabilistico	Via S. Maria dell'Angelo, 9	
UB		UBICAZIONE E DATI PATRIMONIALI	

INV	INVENTARIO DI MUSEO O SOPRINTENDENZA	
INVN	Numero	Deposito Bendandi 1
DT	CRONOLOGIA	
DTZ	CRONOLOGIA GENERICA	
DTZG	Secolo	sec. XX
DTZS	Frazione di secolo	-
DTS	CRONOLOGIA SPECIFICA	
DTSI	Da	1940
DTSF	A	1940
AU	DEFINIZIONE CULTURALE	
AUT	AUTORE	
AUTR	Riferimento all'intervento	esecutore
AUTN	Autore	Balla Giacomo
AUTA	Dati anagrafici / estremi cronologici	1871/ 1958
MT	DATI TECNICI	
MTC	Materia e tecnica	compensato/ pittura a olio
MIS	MISURE DEL MANUFATTO	
MISU	Unità	cm
MISA	Altezza	27,3
MISL	Larghezza	19
DA	DATI ANALITICI	
DES	DESCRIZIONE	
DESO	Indicazioni sull'oggetto	In questo bozzetto, in uno squarcio quasi da aurora boreale, sono visibili, come scrive lo stesso pittore nella dedica sul retro, la Luna e i pianeti Saturno e Giove. Quel che più colpisce è comunque la capacità pittorica del maestro futurista di rendere con pochi tratti di pennello la dimensione della luce e della profondità dello spazio celeste.

NSC

Notizie storico-critiche

Sul retro è presente la dedica “Impressione pittorica dei pianeti Saturno e Giove attorno alla luna – 11 dicembre 1940 – al grande scienziato [sic] Bendandi, con ammirazione il pittore Balla – Roma 39 via Oslava” con firma Balla in basso a destra. L’opera è pervenuta a Raffaele Bendandi come scambio della pubblicazione del sismologo faentino “Un principio fondamentale dell’Universo. 1. Il sole, sua attività, genesi del ciclo undecennale” edita nel 1931 dalla Società Tipografica Editoriale di Bagnacavallo. Una cartolina ritrovata da Paola Lagorio, curatrice della Casa Museo Raffaele Bendandi, testimonia infatti la proposta di scambio fatta dal pittore. «Da molto tempo seguo con grande ammirazione le sue ricerche», scrisse nel 1940 Balla a Bendandi dicendo di aver saputo della sua pubblicazione e proponendo di mandare in cambio di una copia del libro, un «bozzetto in pittura, così avrò il raro godimento di essere vicino alle sue onde spiritualuniversalì». Il bozzetto riprende un tema non nuovo nella vicenda artistica di Giacomo Balla. Già nel 1914, in pieno fermento futurista, Balla appassionato di astronomia e possessore di un telescopio non si lasciò fuggire un raro avvenimento, ovvero il passaggio di Mercurio davanti al sole. Quel fenomeno, realmente accaduto il 7 novembre 1914 è stato fissato in un’importante opera, “Mercurio passa davanti al Sole”, di cui esistono più versioni, a partire dalla tempera di cm 120 x 100 della collezione Gianni Mattioli depositata presso il Peggy Guggenheim di Venezia fino a quelle conservate a Parigi, Vienna e in collezioni private. Intorno al 1920 la poetica futurista dell’artista è volta soprattutto all’indagine dei movimenti cosmici e delle forze che li generano. In consonanza con le filosofie teosofiche e spiritualiste che ebbero enorme diffusione tra la fine del secolo scorso e i primi decenni del Novecento egli rappresenta dunque le passioni e le forze spirituali che con la loro energia contribuiscono a muovere gli elementi naturali. L’interesse per le leggi universali si manifesta anche dopo il 1933 quando, con l’abbandono definitivo del futurismo, la pittura di Balla si rivolge al realismo fotografico che presta grande attenzione ai mezzi di comunicazione di massa. Come dimostrano la lettera e il bozzetto inviati al faentino Bendandi, l’interesse per le leggi universali e per lo spazio cosmico resta costante per tutta la vita di Giacomo Balla.

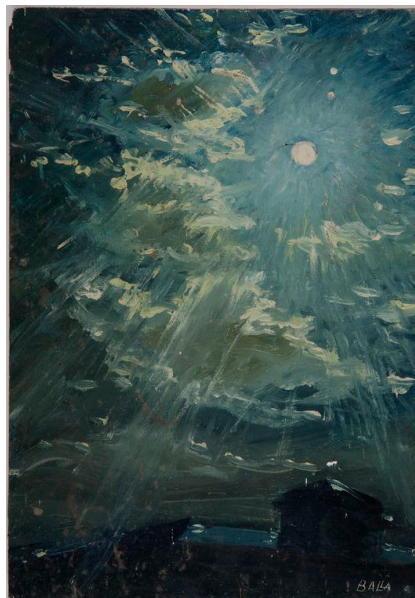
DO FONTI E DOCUMENTI DI RIFERIMENTO

FTA DOCUMENTAZIONE FOTOGRAFICA

FTAX Genere documentazione allegata

FTAA Autore Guglielmo Mario

FTAZ Nome file



FTA DOCUMENTAZIONE FOTOGRAFICA

FTAX Genere documentazione allegata

FTAA Autore Guglielmo Mario

FTAZ Nome file



CM COMPILAZIONE

CMP COMPILAZIONE

CMPD Data 2014

CMPN Nome Manfredi D.