



ID Samira: 199472
 Tipo scheda: OA
 ID Contenitore: FC013
 Contenitore: Museo Storico "Dante Foschi"
 Numero di catalogo generale: 00000081
 Oggetto: fermacarte

| CD | CODICI | |
|------|--|--|
| TSK | Tipo scheda | OA |
| NCT | CODICE UNIVOCO | |
| NCTN | Numero di catalogo generale | 00000081 |
| OG | OGGETTO | |
| OGT | OGGETTO | |
| OGTD | Oggetto | fermacarte |
| LC | LOCALIZZAZIONE GEOGRAFICO-AMMINISTRATIVA | |
| PVC | LOCALIZZAZIONE GEOGRAFICO-AMMINISTRATIVA | |
| PVCR | Regione | Emilia-Romagna |
| PVCP | Provincia | FC |
| PVCC | Comune | Forlì |
| LDC | COLLOCAZIONE SPECIFICA | |
| LDCN | Contenitore | Museo Storico "Dante Foschi" |
| LDCU | Denominazione spazio viabilistico | Via Piero Maroncelli, 3 (c/o Palazzo del Mutilato) |
| DT | CRONOLOGIA | |
| DTZ | CRONOLOGIA GENERICA | |
| DTZG | Secolo | sec. XX |

| DTS CRONOLOGIA SPECIFICA | | |
|----------------------------|--------------------------|---|
| DTSI | Da | 1918 |
| DTSF | A | 1950 |
| AU DEFINIZIONE CULTURALE | | |
| ATB AMBITO CULTURALE | | |
| ATBD | Denominazione | produzione italiana (?) |
| MT DATI TECNICI | | |
| MTC | Materia e tecnica | bronzo (?) |
| MIS MISURE DEL MANUFATTO | | |
| MISU | Unità | mm |
| MISA | Altezza | 150 |
| MISL | Larghezza | 95 |
| MISP | Profondità | 175 |
| CO CONSERVAZIONE | | |
| STC STATO DI CONSERVAZIONE | | |
| STCC | Stato di conservazione | discreto |
| DA DATI ANALITICI | | |
| DES DESCRIZIONE | | |
| DESO | Indicazioni sull'oggetto | Fermacarte in metallo (bronzo?), cavo all'interno, rappresentante un carro armato, la cui figura finisce per fondersi con quella di un cavallo con in groppa un cavaliere all'assalto, completo di armatura e lancia in resta. Nella parte bassa, fra i cingoli del carro armato, sono visibili, a rilievo, una cornetta (tradizionale fregio dei cavalleggeri) e uno scudo bipartito, con banda superiore liscia e fasce orizzontali nella parte inferiore. |
| NSC | Notizie storico-critiche | L'impiego in Italia del carro armato inizia con la fine della Grande Guerra: il 1° settembre 1918 nasce infatti a Verona il "Reparto Speciale di marcia carri d'assalto", una nuova Specialità posta inizialmente all'interno della Fanteria, che prevedeva l'utilizzo del rivoluzionario mezzo da combattimento. La Specialità si espanse rapidamente e nel corso del secondo conflitto mondiale furono formate sette divisioni corazzate nelle quali vennero inseriti i nove reggimenti di fanteria carrista fino a quel momento creati: tuttavia numerosi furono i battaglioni autonomi equipaggiati |

con carri leggeri e medi, che operarono inseriti nelle grandi unità celeri e motorizzate, di cui facevano parte anche reggimenti di cavalleria. Il fermacarte in esame, riportando in basso il fregio dei cavalleggeri e fondendo in un unico oggetto la figura del carro armato e quella del cavaliere, fa riferimento probabilmente a un reggimento di Cavalleria carrista operante durante la seconda guerra mondiale all'interno di una Divisione Celere.

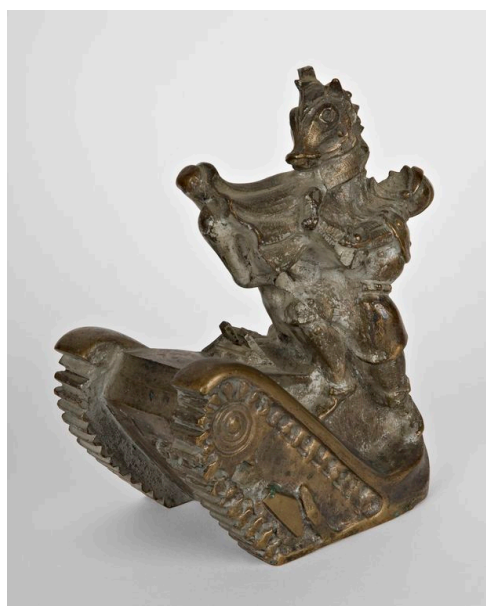
DO FONTE E DOCUMENTI DI RIFERIMENTO

FTA DOCUMENTAZIONE FOTOGRAFICA

FTAX Genere documentazione allegata

FTAA Autore Guglielmo Mario

FTAZ Nome file



CM COMPILAZIONE

CMP COMPILAZIONE

CMPD Data 2014

CMPN Nome Caponera D.

AN ANNOTAZIONI