



ID Samira: 199398  
 Tipo scheda: RA  
 ID Contenitore: BO016  
 Località: Budrio  
 Museo/Contenitore/Sito: Museo Archeologico e  
 Paleoambientale "Elsa Silvestri"  
 Numero di catalogo generale: 00010750  
 Definizione oggetto: vaso biconico

CD	CODICI	
TSK	Tipo scheda	RA
NCT	CODICE UNIVOCO	
NCTN	Numero di catalogo generale	00010750
OG	OGGETTO	
OGT	OGGETTO	
OGTD	Definizione oggetto	vaso biconico
CLS	Classe e produzione	ceramica di impasto
LC	LOCALIZZAZIONE GEOGRAFICO-AMMINISTRATIVA	
PVC	LOCALIZZAZIONE GEOGRAFICO-AMMINISTRATIVA	
PVCP	Provincia	BO
PVCC	Comune	Budrio
PVCL	Località	Budrio
LDC	COLLOCAZIONE SPECIFICA	
LDCN	Museo/Contenitore/Sito	Museo Archeologico e Paleoambientale "Elsa Silvestri"
LDCU	Denominazione spazio viabilistico	Via Mentana, 32
LA	ALTRE LOCALIZZAZIONI GEOGRAFICO-AMMINISTRATIVE	
PRV	LOCALIZZAZIONE GEOGRAFICO-AMMINISTRATIVA	

PRVR	Regione	Emilia-Romagna
------	---------	----------------

PRVP	Provincia	BO
------	-----------	----

PRVC	Comune	Castenaso
------	--------	-----------

PRVL	Località	Castenaso
------	----------	-----------

PRL	Altra località	zona Scuole Medie
-----	----------------	-------------------

## UB UBICAZIONE E DATI PATRIMONIALI

### INV INVENTARIO DI MUSEO O SOPRINTENDENZA

INVN	Numero	10750
------	--------	-------

## DT CRONOLOGIA

### DTZ CRONOLOGIA GENERICA

DTZG	Secolo	sec. VIII a.C.
------	--------	----------------

DTZS	Frazione di secolo	seconda metà
------	--------------------	--------------

### DTS CRONOLOGIA SPECIFICA

DTSI	Da	750 a.C.
------	----	----------

DTSF	A	700 a.C.
------	---	----------

DTM	Motivazione cronologia	contesto
-----	------------------------	----------

## AU DEFINIZIONE CULTURALE

### ATB AMBITO CULTURALE

ATBD	Denominazione	cultura villanoviana
------	---------------	----------------------

## MT DATI TECNICI

MTC	Materia e tecnica	impasto semidepurato
-----	-------------------	----------------------

### MIS MISURE DEL MANUFATTO

MISU	Unità	cm
------	-------	----

MISA	Altezza	39,5
------	---------	------

MISD	Diametro	32,5
------	----------	------

## DA DATI ANALITICI

### DES DESCRIZIONE

DESO      Indicazioni sull'oggetto      Vaso biconico ad orlo svasato, collo troncoconico a profilo quasi rettilineo, ventre basso, fondo profilato e piatto; ansa a maniglia a bastoncello impostata orizzontalmente sulla spalla, l'altra rotta in antico. Privo di decorazione.

NSC      Notizie storico-critiche      Il biconico si presentava, al momento del rinvenimento, in associazione con la scodella con n° inv. 10751; al suo interno erano deposti un'armilla in bronzo (n° inv. 10761) e sette fibule (nn° inv. 10655, 10657, 10658, 10659, 10660, 10759, 10760). Il vaso biconico è forse l'oggetto più caratteristico della cultura villanoviana. In ambito funerario, dove il rito prevalente era costituito dall'incinerazione, esso era utilizzato come contenitore delle ceneri del defunto - accuratamente raccolte e deposte al suo interno - ed era poi coperto da una scodella rovesciata. All'interno del vaso potevano essere deposti oggetti personali del defunto, frequentemente in bronzo e spesso in grande quantità; talvolta il rinvenimento di fibule in aderenza alle pareti o alla spalla del biconico ha fatto ritenere che esso fosse avvolto da un panno o un drappo. Tale cinerario era solitamente in terracotta ma in alcuni, eccezionali, casi poteva essere realizzato in bronzo o sostituito da un vaso di altra forma. Prima della sepoltura il vaso biconico veniva privato di una delle anse, per sottolinearne la fine nell'uso quotidiano (dove era utilizzato come contenitore per liquidi) e segnare il definitivo passaggio nell'aldilà; ciò porterà progressivamente alla produzione di biconici con un'ansa sola, destinati fin dall'origine al mondo funerario. A causa dell'estrema varietà delle forme, tipica di produzioni manuali poco standardizzate, risulta difficile la definizione di tipologie precise, almeno fino al VII secolo a.C., quando l'introduzione di nuove tecniche di fabbricazione permetterà di ottenere vasi di grandi dimensioni con forme omogenee, consentendo una maggiore precisione nella definizione dei tipi.

CO      CONSERVAZIONE

STC      STATO DI CONSERVAZIONE

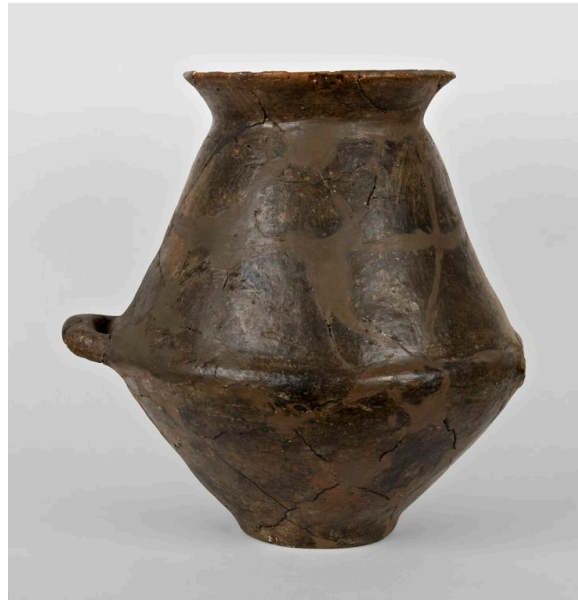
STCC      Stato di conservazione      parzialmente ricomposto e integrato

DO      FONTI E DOCUMENTI DI RIFERIMENTO

FTA      DOCUMENTAZIONE FOTOGRAFICA

FTAX      Genere      documentazione allegata

FTAZ Nome file



## BIB BIBLIOGRAFIA

BIBX Genere bibliografia specifica

BIBD Anno di edizione 1979

BIBH Sigla per citazione 00039786

BIBN V., pp., nn. p. 85, n. 1

BIBI V., tavv., figg. fig. 58, n. 1

## CM COMPILAZIONE

### CMP COMPILAZIONE

CMPD Data 2014

CMPN Nome Tonini E.