



ID Samira: 199385
 Tipo scheda: RA
 ID Contenitore: BO016
 Località: Budrio
 Museo/Contenitore/Sito: Museo Archeologico e
 Paleoambientale "Elsa Silvestri"
 Numero di catalogo generale: 00014456
 Definizione oggetto: rasoio

CD	CODICI	
TSK	Tipo scheda	RA
NCT	CODICE UNIVOCO	
NCTN	Numero di catalogo generale	00014456
OG	OGGETTO	
OGT	OGGETTO	
OGTD	Definizione oggetto	rasoio
OGTT	Tipologia oggetto	tipo Fermo, B
LC	LOCALIZZAZIONE GEOGRAFICO-AMMINISTRATIVA	
PVC	LOCALIZZAZIONE GEOGRAFICO-AMMINISTRATIVA	
PVCP	Provincia	BO
PVCC	Comune	Budrio
PVCL	Località	Budrio
LDC	COLLOCAZIONE SPECIFICA	
LDCN	Museo/Contenitore/Sito	Museo Archeologico e Paleoambientale "Elsa Silvestri"
LDCU	Denominazione spazio viabilistico	Via Mentana, 32
LA	ALTRE LOCALIZZAZIONI GEOGRAFICO-AMMINISTRATIVE	
PRV	LOCALIZZAZIONE GEOGRAFICO-AMMINISTRATIVA	

PRVR Regione Emilia-Romagna

PRVP Provincia BO

PRVC Comune Castenaso

PRVL Località Castenaso

PRL Altra località zona Scuole Medie

UB UBICAZIONE E DATI PATRIMONIALI

INV INVENTARIO DI MUSEO O SOPRINTENDENZA

INVN Numero 14456

DT CRONOLOGIA

DTZ CRONOLOGIA GENERICA

DTZG Secolo sec. VIII a.C.

DTZS Frazione di secolo metà

DTS CRONOLOGIA SPECIFICA

DTSI Da 750 a.C.

DTSF A 725 a.C.

DTM Motivazione cronologia contesto

AU DEFINIZIONE CULTURALE

ATB AMBITO CULTURALE

ATBD Denominazione cultura villanoviana

MT DATI TECNICI

MTC Materia e tecnica bronzo/ fusione

MIS MISURE DEL MANUFATTO

MISU Unità cm

MISA Altezza 6

MISN Lunghezza 13,2

DA DATI ANALITICI

DES DESCRIZIONE

DESO Indicazioni sull'oggetto Rasoio lunato con dorso con apofisi profilate e manichetto ad anello liscio con appendici a cornetto; privo di decorazione.

NSC Notizie storico-critiche Il rasoio in bronzo dalla caratteristica forma semilunata è un oggetto prettamente maschile, frequentemente depresso all'interno dei corredi funerari. Oltre alla funzione pratica legata alla cura della barba e dei capelli, è assai probabile che avesse anche una funzione simbolica legata al raggiungimento dell'età adulta. Il tipo qui documentato si data tra la fine del IX e la prima metà dell'VIII secolo a.C.

CO CONSERVAZIONE

STC STATO DI CONSERVAZIONE

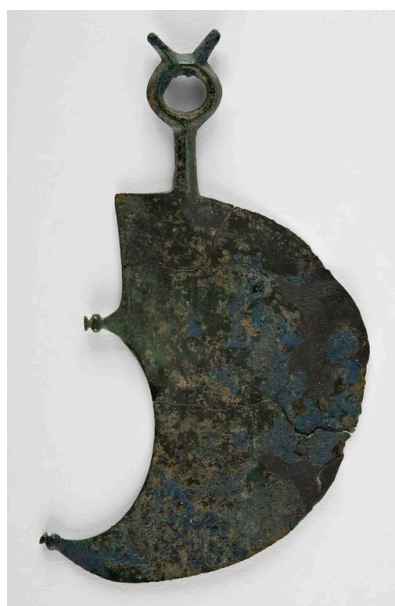
STCC Stato di conservazione parzialmente ricomposto e integrato

DO FONTI E DOCUMENTI DI RIFERIMENTO

FTA DOCUMENTAZIONE FOTOGRAFICA

FTAX Genere documentazione allegata

FTAZ Nome file



DRA DOCUMENTAZIONE GRAFICA

DRAX Genere documentazione esistente

BIB BIBLIOGRAFIA

BIBX Genere bibliografia specifica

BIBD Anno di edizione 1994

BIBH Sigla per citazione 00039606

BIBN V., pp., nn. p. 179, n. 3

BIBI V., tavv., figg. tav. XII, n. 3

BIB BIBLIOGRAFIA

BIBX Genere bibliografia di confronto

BIBA Autore Bianco Peroni V..

BIBD Anno di edizione 1979

BIBH Sigla per citazione S06/00000124

BIBN V., pp., nn. pp. 83 ss., n. 503

BIB BIBLIOGRAFIA

BIBX Genere bibliografia di confronto

BIBA Autore Pincelli R./ Morigi Govi C.

BIBD Anno di edizione 1975

BIBH Sigla per citazione S06/00000285

BIBN V., pp., nn. pp. 388-389, tb. 664

CM COMPILAZIONE

CMP COMPILAZIONE

CMPD Data 2014

CMPN Nome Tonini E.