

ID Samira: 198273  
 Tipo scheda: OA  
 ID Contenitore: LC-00105  
 Contenitore: Raccolta d'Arte Moderna  
 Numero di catalogo generale: 00000082  
 Oggetto: dipinto  
 Soggetto: composizione con figure umane  
 Autore: Cianca Antonia detta Tonina Cianca

CD		CODICI	
TSK	Tipo scheda	OA	
NCT		CODICE UNIVOCO	
NCTN	Numero di catalogo generale	00000082	
OG		OGGETTO	
OGT		OGGETTO	
OGTD	Oggetto	dipinto	
SGT		SOGGETTO	
SGTI	Soggetto	composizione con figure umane	
SGTT	Titolo	Le Ovarole	
LC		LOCALIZZAZIONE GEOGRAFICO-AMMINISTRATIVA	
PVC		LOCALIZZAZIONE GEOGRAFICO-AMMINISTRATIVA	
PVCR	Regione	Emilia-Romagna	
PVCP	Provincia	FC	
PVCC	Comune	Cesenatico	
LDC		COLLOCAZIONE SPECIFICA	
LDCN	Contenitore	Raccolta d'Arte Moderna	
LDCU	Denominazione spazio viabilistico	Via Marino Moretti, 3/5	

UB	UBICAZIONE E DATI PATRIMONIALI	
INV	INVENTARIO DI MUSEO O SOPRINTENDENZA	
INVN	Numero	mm0081 [numero censimento del Servizio Beni e Attività Culturali del Comune di Cesenatico]
INV	INVENTARIO DI MUSEO O SOPRINTENDENZA	
INVN	Numero	7353 [inventario del Comune di Cesenatico]
DT	CRONOLOGIA	
DTZ	CRONOLOGIA GENERICA	
DTZG	Secolo	sec. XX
DTS	CRONOLOGIA SPECIFICA	
DTSI	Da	2000
DTSV	Validità	ante
DTSF	A	2000
DTSL	Validità	ante
AU	DEFINIZIONE CULTURALE	
AUT	AUTORE	
AUTR	Riferimento all'intervento	esecutore
AUTN	Autore	Cianca Antonia detta Tonina Cianca
AUTA	Dati anagrafici / estremi cronologici	1930/ 2012
MT	DATI TECNICI	
MTC	Materia e tecnica	tavola/ tecnica mista
MIS	MISURE DEL MANUFATTO	
MISU	Unità	cm
MISA	Altezza	106
MISL	Larghezza	264
MISV	Varie	altezza con cornice 110/larghezza con cornice 268
CO	CONSERVAZIONE	
STC	STATO DI CONSERVAZIONE	

STCC Stato di conservazione buono

DA DATI ANALITICI

DES DESCRIZIONE

DESO Indicazioni sull'oggetto

La composizione dell'opera vede al centro un balcone che si affaccia sul mare con un uomo nudo appoggiato sulla balaustra mentre offre un uovo sodo ad una figura femminile, anch'essa nuda, con un libro in mano e avvolta da onde. La donna è riparata da un ombrellone e accanto al suo volto campeggia un cherubino. A sinistra tre figure femminili e una maschera osservano la scena davanti ad una cabina da spiaggia. A destra sono invece raffigurate, dentro ad una barca con vela di colore rosso/arancio e mezzo sole ivi dipinto, tre personaggi: una donna con una cesta di pesce e due figure davanti ai cui volti sono rappresentate altrettante maschere.

ISR ISCRIZIONI

ISRC Classe di appartenenza documentaria

ISRP Posizione Fronte, in basso a destra

ISRI Trascrizione T. Cianca

NSC Notizie storico-critiche

Il ciclo delle "ovarole" è un tema che domina quasi incontrastato nel lavoro dell'artista cesenaticense e che la riportava a quando, da bambina, vedeva lavorare nell'albergo di famiglia le "donnnone poderose" che "pulivano le galline dopo averle messe nella pentola d'acqua bollente. Le stesse donne che facevano quelle grandi sfoglie che sembravano vulcani, con dentro dozzine e dozzine di uova. Che lavavano montagne di lenzuola, montagne di biancheria" (dall'intervista rilasciata dall'artista in occasione di una personale allestita nella Galleria comunale d'arte "Leonardo da Vinci" nel 2003 ed edita nel relativo catalogo, cfr. "Tonina Cianca: quadreria domestica", Cesenatico, Galleria comunale d'arte Leonardo da Vinci, dal 6 al 21 settembre 2003, a cura di Claudio Ceredi e Orlando Piraccini, pp. 19-22).

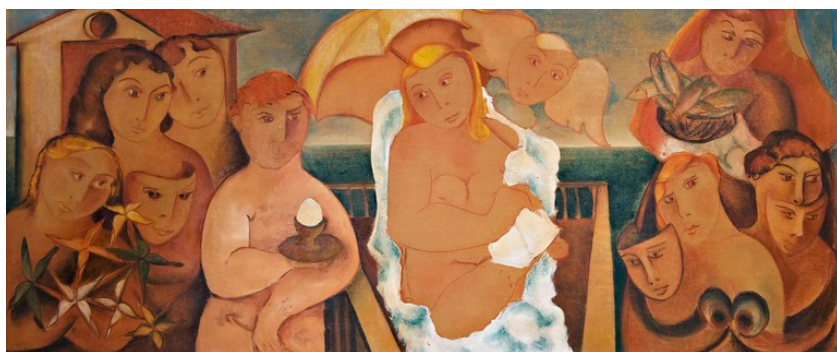
DO FONTI E DOCUMENTI DI RIFERIMENTO

FTA DOCUMENTAZIONE FOTOGRAFICA

FTAX Genere documentazione allegata

FTAA Autore Guglielmo Mario

FTAZ Nome file



BIB BIBLIOGRAFIA

BIBX Genere bibliografia di confronto

BIBD Anno di edizione 2003

BIBH Sigla per citazione 00041801

CM COMPILAZIONE

CMP COMPILAZIONE

CMPD Data 2014

CMPN Nome Pari, Veronica

AN ANNOTAZIONI