



ID Samira: 198249
 Tipo scheda: RA
 ID Contenitore: BO029
 Località: San Lazzaro di Savena
 Museo/Contenitore/Sito: Museo della Preistoria "Luigi Donini"
 Numero di catalogo generale: 00000162
 Definizione oggetto: fibula a sanguisuga ribassata

CD	CODICI	
TSK	Tipo scheda	RA
NCT	CODICE UNIVOCO	
NCTN	Numero di catalogo generale	00000162
OG	OGGETTO	
OGT	OGGETTO	
OGTD	Definizione oggetto	fibula a sanguisuga ribassata
OGTT	Tipologia oggetto	Benacci-Caprara 86, C
LC	LOCALIZZAZIONE GEOGRAFICO-AMMINISTRATIVA	
PVC	LOCALIZZAZIONE GEOGRAFICO-AMMINISTRATIVA	
PVCP	Provincia	BO
PVCC	Comune	San Lazzaro di Savena
PVCL	Località	San Lazzaro di Savena
LDC	COLLOCAZIONE SPECIFICA	
LDCN	Museo/Contenitore/Sito	Museo della Preistoria "Luigi Donini"
LDCU	Denominazione spazio viabilistico	Via F.Ili Canova, 49
LA	ALTRE LOCALIZZAZIONI GEOGRAFICO-AMMINISTRATIVE	
PRV	LOCALIZZAZIONE GEOGRAFICO-AMMINISTRATIVA	

PRVR	Regione	Emilia-Romagna
PRVP	Provincia	BO
PRVC	Comune	San Lazzaro di Savena
PRVL	Località	Idice, Cave S.A.F.R.A.

DT CRONOLOGIA

DTZ CRONOLOGIA GENERICA

DTZG	Secolo	secc. VIII a.C./ VII a.C.
DTZS	Frazione di secolo	seconda metà/prima metà

DTS CRONOLOGIA SPECIFICA

DTSI	Da	750 a.C.
DTSF	A	650 a.C.

DTM Motivazione cronologia contesto

AU DEFINIZIONE CULTURALE

ATB AMBITO CULTURALE

ATBD	Denominazione	cultura villanoviana
------	---------------	----------------------

MT DATI TECNICI

MTC Materia e tecnica bronzo/ fusione

MIS MISURE DEL MANUFATTO

MISU	Unità	cm
MISA	Altezza	3
MISN	Lunghezza	4,5
MISS	Spessore	1,1

DA DATI ANALITICI

DES DESCRIZIONE

DESO	Indicazioni sull'oggetto	Fibula a sanguisuga ribassata, con arco a sezione ellissoidale piuttosto rigonfio, molla a due avvolgimenti e staffa asimmetrica.
------	--------------------------	---

NSC

Notizie storico-critiche

Le fibule si possono considerare le corrispondenti delle nostre attuali spille da balia, poiché svolgevano la funzione di trattenere lembi di vesti o mantelli. L'evoluzione delle forme e delle tipologie, mutando nel corso dei secoli, ne permette una buona seriazione cronologica, facendo delle fibule un valido elemento di datazione. Oggetto di ornamento sia maschile sia femminile, le fibule compaiono nelle sepolture spesso in quantità piuttosto elevata e con fogge differenti. Il tipo con arco poco rigonfio si può considerare quale momento di passaggio alla tipologia con arco a sanguisuga vera e propria che, comunque, a Bologna conserva forme meno rigonfio e caratteristiche rispetto a quelle dell'area tirrenica. Egualmente presenti in contesti maschili e femminili, sono fibule caratteristiche di Villanoviano III.

CO CONSERVAZIONE

STC STATO DI CONSERVAZIONE

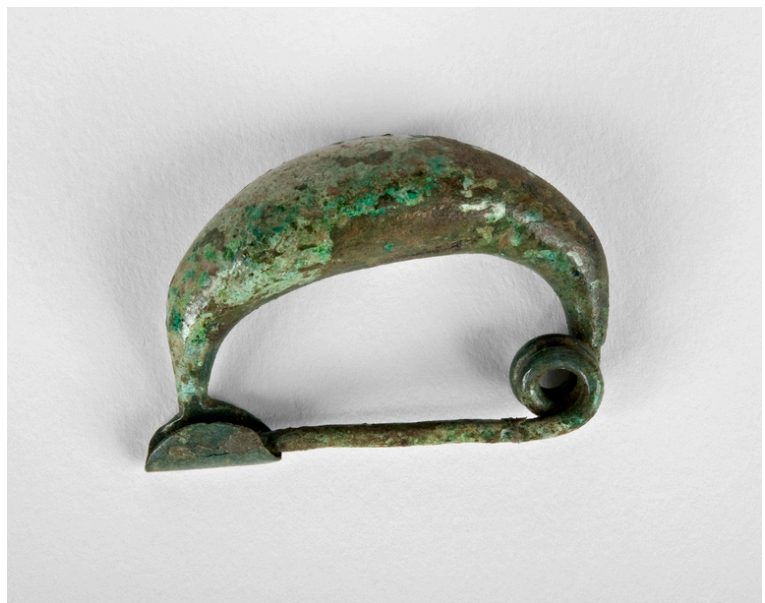
STCC Stato di conservazione intero

DO FONTI E DOCUMENTI DI RIFERIMENTO

FTA DOCUMENTAZIONE FOTOGRAFICA

FTAX Genere documentazione allegata

FTAZ Nome file



DRA DOCUMENTAZIONE GRAFICA

DRAX Genere documentazione esistente

BIB BIBLIOGRAFIA

BIBX Genere bibliografia di confronto

BIBA Autore Tovoli S.

BIBD	Anno di edizione	1989
BIBH	Sigla per citazione	S06/00000141
BIBN	V., pp., nn.	p. 261, n. 86

CM	COMPILAZIONE
----	--------------

CMP	COMPILAZIONE
-----	--------------

CMPD	Data	2014
------	------	------

CMPN	Nome	Tonini E.
------	------	-----------