



ID Samira: 198107  
 Tipo scheda: RA  
 ID Contenitore: BO029  
 Località: San Lazzaro di Savena  
 Museo/Contenitore/Sito: Museo della Preistoria "Luigi Donini"  
 Numero di catalogo generale: 00171584  
 Definizione oggetto: fibula a sanguisuga

CD	CODICI	
TSK	Tipo scheda	RA
NCT	CODICE UNIVOCO	
NCTN	Numero di catalogo generale	00171584
OG	OGGETTO	
OGT	OGGETTO	
OGTD	Definizione oggetto	fibula a sanguisuga
CLS	Classe e produzione	abbigliamento e ornamenti personali
LC	LOCALIZZAZIONE GEOGRAFICO-AMMINISTRATIVA	
PVC	LOCALIZZAZIONE GEOGRAFICO-AMMINISTRATIVA	
PVCP	Provincia	BO
PVCC	Comune	San Lazzaro di Savena
PVCL	Località	San Lazzaro di Savena
LDC	COLLOCAZIONE SPECIFICA	
LDCN	Museo/Contenitore/Sito	Museo della Preistoria "Luigi Donini"
LDCU	Denominazione spazio viabilistico	Via F.Ili Canova, 49
LA	ALTRE LOCALIZZAZIONI GEOGRAFICO-AMMINISTRATIVE	
PRV	LOCALIZZAZIONE GEOGRAFICO-AMMINISTRATIVA	

PRVR	Regione	Emilia-Romagna
PRVP	Provincia	BO
PRVC	Comune	San Lazzaro di Savena
PRVL	Località	Caselle di San Lazzaro

UB	UBICAZIONE E DATI PATRIMONIALI	
----	--------------------------------	--

INV	INVENTARIO DI MUSEO O SOPRINTENDENZA	
-----	--------------------------------------	--

INVN	Numero	171584
------	--------	--------

DT	CRONOLOGIA	
----	------------	--

DTZ	CRONOLOGIA GENERICA	
-----	---------------------	--

DTZG	Secolo	secc. VIII a.C./ VII a.C.
------	--------	---------------------------

DTS	CRONOLOGIA SPECIFICA	
-----	----------------------	--

DTSI	Da	750 a.C.
------	----	----------

DTSF	A	675 a.C.
------	---	----------

DTM	Motivazione cronologia	contesto
-----	------------------------	----------

AU	DEFINIZIONE CULTURALE	
----	-----------------------	--

ATB	AMBITO CULTURALE	
-----	------------------	--

ATBD	Denominazione	cultura villanoviana
------	---------------	----------------------

MT	DATI TECNICI	
----	--------------	--

MTC	Materia e tecnica	bronzo/ fusione
-----	-------------------	-----------------

MIS	MISURE DEL MANUFATTO	
-----	----------------------	--

MISU	Unità	cm
------	-------	----

MISA	Altezza	2,5
------	---------	-----

MISN	Lunghezza	5,2
------	-----------	-----

DA	DATI ANALITICI	
----	----------------	--

DES	DESCRIZIONE	
-----	-------------	--

DESO	Indicazioni sull'oggetto	Fibula a sanguisuga con arco piuttosto rigonfio e staffa lunga; priva di decorazione.
------	--------------------------	---

NSC

Notizie storico-critiche

Le fibule si possono considerare le corrispondenti delle nostre attuali spille da balia, poiché svolgevano la funzione di trattenere lembi di vesti o mantelli. L'evoluzione delle forme e delle tipologie, mutando nel corso dei secoli, ne permette una buona seriazione cronologica, facendo delle fibule un valido elemento di datazione. Oggetto di ornamento sia maschile sia femminile, le fibule compaiono nelle sepolture spesso in quantità piuttosto elevata e con fogge differenti.

CO CONSERVAZIONE

STC STATO DI CONSERVAZIONE

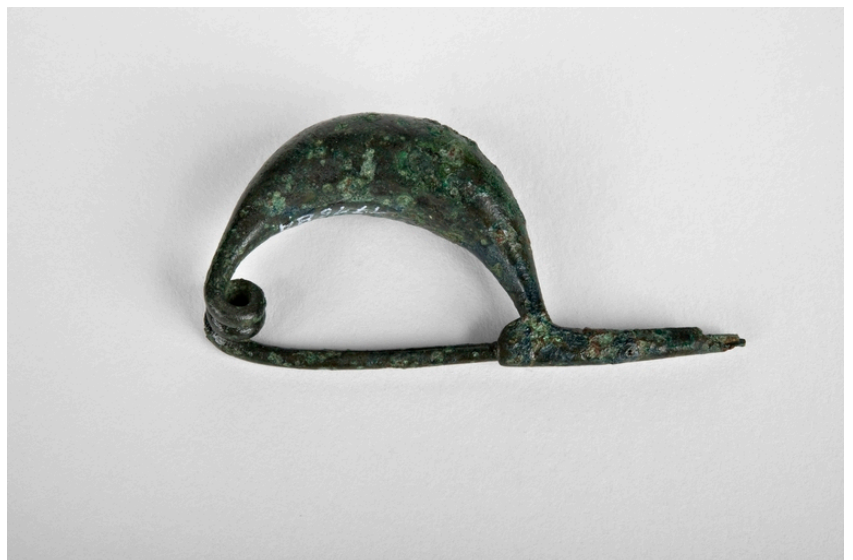
STCC Stato di conservazione intero

DO FONTI E DOCUMENTI DI RIFERIMENTO

FTA DOCUMENTAZIONE FOTOGRAFICA

FTAX Genere documentazione allegata

FTAZ Nome file



DRA DOCUMENTAZIONE GRAFICA

DRAX Genere documentazione esistente

CM COMPILAZIONE

CMP COMPILAZIONE

CMPD Data 2014

CMPN Nome Tonini E.