

ID Samira: 197939
 Tipo scheda: OA
 ID Contenitore: RA055
 Località: Ravenna
 Contenitore: Museo d'Arte della Città
 Numero di catalogo generale: SCULT029
 Oggetto: scultura
 Soggetto: aviatore che precipita
 Autore: Matteucci Domenico

CD	CODICI	
TSK	Tipo scheda	OA
NCT	CODICE UNIVOCO	
NCTN	Numero di catalogo generale	SCULT029
OG	OGGETTO	
OGT	OGGETTO	
OGTD	Oggetto	scultura
SGT	SOGGETTO	
SGTI	Soggetto	aviatore che precipita
SGTT	Titolo	Aviatore che precipita
LC	LOCALIZZAZIONE GEOGRAFICO-AMMINISTRATIVA	
PVC	LOCALIZZAZIONE GEOGRAFICO-AMMINISTRATIVA	
PVCR	Regione	Emilia-Romagna
PVCP	Provincia	RA
PVCC	Comune	Ravenna
PVCL	Località	Ravenna
LDC	COLLOCAZIONE SPECIFICA	
LDCN	Contenitore	Museo d'Arte della Città

LDCC	Complesso monumentale di appartenenza	Loggetta Lombardesca
LDCU	Denominazione spazio viabilistico	Via di Roma, 13
LDCM	Denominazione raccolta	Sculture

UB UBICAZIONE E DATI PATRIMONIALI

INV INVENTARIO DI MUSEO O SOPRINTENDENZA

INVN	Numero	SCULT0029
------	--------	-----------

DT CRONOLOGIA

DTZ CRONOLOGIA GENERICA

DTZG	Secolo	sec. XX
------	--------	---------

DTS CRONOLOGIA SPECIFICA

DTSI	Da	1940
------	----	------

DTSV	Validità	ca.
------	----------	-----

DTSF	A	1960
------	---	------

DTSL	Validità	ca.
------	----------	-----

AU DEFINIZIONE CULTURALE

AUT AUTORE

AUTR	Riferimento all'intervento	esecutore
------	----------------------------	-----------

AUTN	Autore	Matteucci Domenico
------	--------	--------------------

AUTA	Dati anagrafici / estremi cronologici	1914/ 1991
------	---------------------------------------	------------

MT DATI TECNICI

MTC	Materia e tecnica	gesso/ patinatura
-----	-------------------	-------------------

MIS MISURE DEL MANUFATTO

MISA	Altezza	165
------	---------	-----

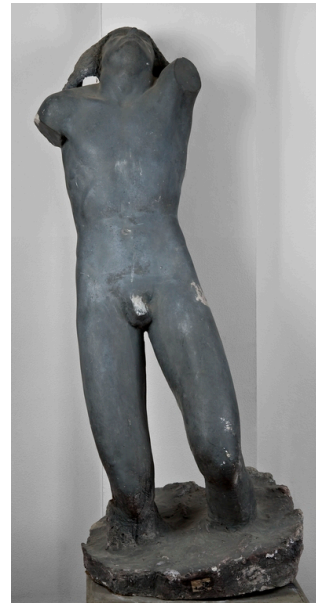
MISL	Larghezza	67
------	-----------	----

MISP	Profondità	53
------	------------	----

CO CONSERVAZIONE

STC STATO DI CONSERVAZIONE		
STCC	Stato di conservazione	discreto
DA DATI ANALITICI		
DES DESCRIZIONE		
DESO	Indicazioni sull'oggetto	Scultura in gesso patinato bronzo raffigurante un nudo d'uomo mancante delle braccia.
NSC	Notizie storico-critiche	<p>Domenico Matteucci nasce a Faenza nel 1914. Scultore e ceramista studia al Liceo Artistico di Faenza e, dopo aver completato gli studi all'Accademia di Belle Arti di Bologna, allievo di Giovanni Romagnoli, frequenta la bottega ceramica di Emilio Casadio, in via Maioliche a Faenza, che presto diviene un ritrovo di giovani artisti. Nella seconda metà degli anni Trenta collabora come plastificatore con lo studio ceramico faentino di Mario Morelli realizzando alcune opere decorate a colori vigorosi su fondi di cristalline di grosso spessore arricchite a volte dall'applicazione di lustri metallici e successivamente è attivo presso il laboratori "Casadio". Nei primi anni Quaranta si trasferisce a Milano dove collabora con lo studio ceramico di Giuseppe Angelo a Sesto San Giovanni. Appena terminato il secondo conflitto mondiale apre una fornace dove invita a collaborare Mario Morelli e Pietro Melandri. Nel suo laboratorio lavora, a partire dalla metà degli anni cinquanta, la ceramista Wanda Berasi, detta Muky. Domenico Matteucci muore nella sua città natale nel 1991.</p>
DO FONTI E DOCUMENTI DI RIFERIMENTO		
FTA DOCUMENTAZIONE FOTOGRAFICA		
FTAX	Genere	documentazione esistente
FTAA	Autore	Guglielmo Mario

FTAZ Nome file



CM COMPILAZIONE

CMP COMPILAZIONE

CMPD Data 2014

CMPN Nome Gattiani R.