



ID Samira: 197854
 Tipo scheda: OA
 ID Contenitore: RA055
 Località: Ravenna
 Contenitore: Museo d'Arte della Città
 Numero di catalogo generale: NA000304
 Oggetto: dipinto
 Autore: Guberti Pietro

CD		CODICI	
TSK	Tipo scheda	OA	
NCT		CODICE UNIVOCO	
NCTN	Numero di catalogo generale	NA000304	
OG		OGGETTO	
OGT		OGGETTO	
OGTD	Oggetto	dipinto	
SGT		SOGGETTO	
SGTT	Titolo	Il Po	
LC		LOCALIZZAZIONE GEOGRAFICO-AMMINISTRATIVA	
PVC		LOCALIZZAZIONE GEOGRAFICO-AMMINISTRATIVA	
PVCR	Regione	Emilia-Romagna	
PVCP	Provincia	RA	
PVCC	Comune	Ravenna	
PVCL	Località	Ravenna	
LDC		COLLOCAZIONE SPECIFICA	
LDCN	Contenitore	Museo d'Arte della Città	
LDCC	Complesso monumentale di appartenenza	Loggetta Lombardesca	

LDCU Denominazione spazio viabilistico Via di Roma, 13

LDCM Denominazione raccolta Nuove Acquisizioni

UB UBICAZIONE E DATI PATRIMONIALI

INV INVENTARIO DI MUSEO O SOPRINTENDENZA

INVN Numero 0304

DT CRONOLOGIA

DTZ CRONOLOGIA GENERICA

DTZG Secolo sec. XX

DTS CRONOLOGIA SPECIFICA

DTSI Da 1990

DTSF A 1990

AU DEFINIZIONE CULTURALE

AUT AUTORE

AUTR Riferimento all'intervento esecutore

AUTN Autore Guberti Pietro

AUTA Dati anagrafici / estremi cronologici 1921/ 2010

MT DATI TECNICI

MTC Materia e tecnica faesite/ pittura a olio

MIS MISURE DEL MANUFATTO

MISA Altezza 80

MISL Larghezza 100

CO CONSERVAZIONE

STC STATO DI CONSERVAZIONE

STCC Stato di conservazione discreto

DA DATI ANALITICI

DES DESCRIZIONE

DESO Indicazioni sull'oggetto Nel dipinto il grande fiume è rappresentato in primavera, con le rive ricoperte di fiori colorati. L'opera di Guberti

evidenzia l'espressionismo lirico e forza cromatica delle sue opere costruite dal colore.

NSC Notizie storico-critiche Pietro Guberti ha donato tre opere al MAR nel 2011: "Natura morta" del 1960; "Il Po" del 1990; "Oh, primavera" del 1992. Pietro Guberti è nato a Ravenna il 16 maggio 1921. Numerosissime le mostre a cui ha partecipato, tra cui l'esposizione alla Loggetta Lombardesca nel 1991, e i premi che ha conseguito sia per la pittura che in campo letterario.

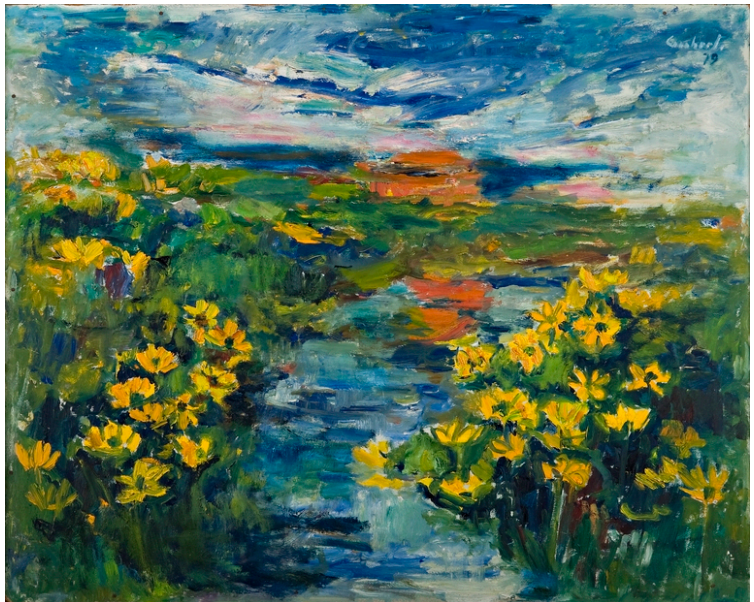
DO FONTI E DOCUMENTI DI RIFERIMENTO

FTA DOCUMENTAZIONE FOTOGRAFICA

FTAX Genere documentazione allegata

FTAA Autore Guglielmo Mario

FTAZ Nome file



CM COMPILAZIONE

CMP COMPILAZIONE

CMPD Data 2014

CMPN Nome Gattiani R.