

Identificativo Samira: 197707
 Codice regione: 08
 Numero catalogo generale: 00000107
 ID Contenitore: MO047
 Definizione: disegno

CD	CODICI	
TSK	Tipo scheda	D
LIR	Livello di ricerca	P
NCT	CODICE UNIVOCO	
NCTN	Numero catalogo generale	00000107
OG	OGGETTO	
OGT	OGGETTO	
OGTD	Definizione	disegno
SGT	SOGGETTO	
SGTI	Identificazione	Ritratto di uomo con barba
LC	LOCALIZZAZIONE GEOGRAFICO-AMMINISTRATIVA	
PVC	LOCALIZZAZIONE GEOGRAFICO-AMMINISTRATIVA ATTUALE	
PVCP	Provincia	MO
PVCC	Comune	Carpi
PVCL	Località	Carpi
LDC	COLLOCAZIONE SPECIFICA	
LDCN	Denominazione	Musei Palazzo dei Pio: Museo Monumento al Deportato
LDCC	Complesso monumentale di appartenenza	Palazzo dei Pio

LDCU Denominazione spazio viabilistico via Manfredo Pio, 2

UB UBICAZIONE E DATI PATRIMONIALI

INV INVENTARIO DI MUSEO O DI SOPRINTENDENZA

INVN Numero M.D. 358

INVD Data 1999

DT CRONOLOGIA

DTZ CRONOLOGIA GENERICA

DTZG Secolo sec. XX

DTS CRONOLOGIA SPECIFICA

DTSI Da 1944

DTSF A 1944

AU DEFINIZIONE CULTURALE

AUT AUTORE

AUTN Nome scelto Carpi Aldo

AUTA Dati anagrafici 1866/ 1973

MT DATI TECNICI

MTC Materia e tecnica carta/ matita

MIS MISURE

MISU Unità cm.

MISA Altezza 42

MISL Larghezza 30

CO CONSERVAZIONE

STC STATO DI CONSERVAZIONE

STCC Stato di conservazione buono

DA DATI ANALITICI

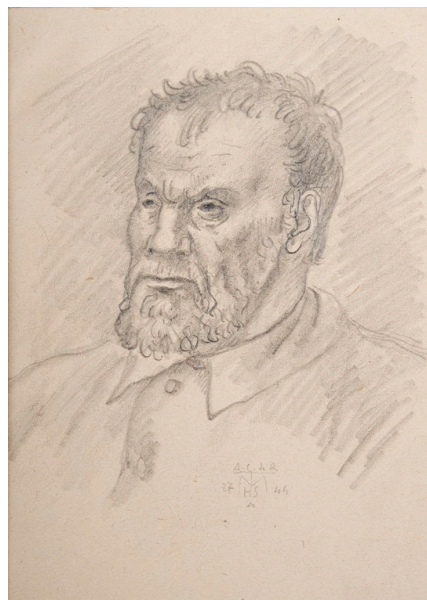
DES DESCRIZIONE

DESO Indicazioni sull'oggetto
Ritratto di un uomo rappresentato di tre quarti, rivolto verso sinistra. Ha la fronte alta e la barba riccia. Le sopracciglia sono corrugate in uno sguardo pensoso e irato, le labbra

sono strette. Il disegno è curato in tutti i particolari, i chiaroscuri sono resi sia con leggeri tratti sia con sfumature della matita.

ISR ISCRIZIONI		
ISRC	Classe di appartenenza	documentaria
ISRS	Tecnica di scrittura	a matita
ISRP	Posizione	in basso a destra
ISRI	Trascrizione	A C d. R/ MTHS/ 27 4 44
NSC	Notizie storico critiche	Aldo Carpi eseguì questo disegno a Mauthausen, il 27 aprile 1944. Durante la prigionia continuò a disegnare alcune immagini che ricordava a memoria per far sopravvivere la sua identità umana e culturale. Il suo talento di pittore fu scoperto da un aguzzino del campo che gli chiese un ritratto da mandare ai famigliari. Ne seguirono tantissimi altri ai figli degli ufficiali, alle mogli, alle fidanzate, prendendo per modello fotografie o paesaggi. Grazie a questa attività artistica, Carpi poté lavorare in un ambiente chiuso, relativamente caldo, guadagnandosi anche qualche zuppa supplementare e altro cibo, che provvedeva a distribuire anche ad altri prigionieri. La sigla a firma del quadro sta per Aldo Carpi De' Resmini, il cognome completo della famiglia, che era utilizzato per lo più negli atti ufficiali, mentre la sigla MTHS indica Mauthausen.
DO FONTI E DOCUMENTI DI RIFERIMENTO		
FTA DOCUMENTAZIONE FOTOGRAFICA		
FTAX	Genere	documentazione allegata
FTAA	Autore	Guglielmo M.
FTAD	Data	2014

FTAZ Nome File



BIB BIBLIOGRAFIA

BIBD Anno di edizione 1971

BIB BIBLIOGRAFIA

BIBD Anno di edizione 1973

BIB BIBLIOGRAFIA

BIBA Autore Carpi A.

BIBD Anno di edizione 2008

CM COMPILAZIONE

CMP COMPILAZIONE

CMPD Data 2014

CMPN Nome Lusuardi, Chiara