



ID Samira: 197326
 Tipo scheda: OA
 ID Contenitore: LC-00105
 Contenitore: Raccolta d'Arte Moderna
 Numero di catalogo generale: 00000008
 Oggetto: collage
 Soggetto: vaso di fiori sul davanzale
 Autore: Arfelli Natalino

CD		CODICI	
TSK	Tipo scheda		OA
NCT		CODICE UNIVOCO	
NCTN	Numero di catalogo generale		00000008
OG		OGGETTO	
OGT		OGGETTO	
OGTD	Oggetto		collage
SGT		SOGGETTO	
SGTI	Soggetto		vaso di fiori sul davanzale
SGTT	Titolo		Fiori di campo
LC		LOCALIZZAZIONE GEOGRAFICO-AMMINISTRATIVA	
PVC		LOCALIZZAZIONE GEOGRAFICO-AMMINISTRATIVA	
PVCR	Regione		Emilia-Romagna
PVCP	Provincia		FC
PVCC	Comune		Cesenatico
LDC		COLLOCAZIONE SPECIFICA	
LDCN	Contenitore		Raccolta d'Arte Moderna
LDCU	Denominazione spazio viabilistico		Via Marino Moretti, 3/5

UB	UBICAZIONE E DATI PATRIMONIALI	
INV	INVENTARIO DI MUSEO O SOPRINTENDENZA	
INVN	Numero	pt0075 [numero censimento del Servizio Beni e Attività Culturali del Comune di Cesenatico]
INV	INVENTARIO DI MUSEO O SOPRINTENDENZA	
INVN	Numero	19155 [inventario del Comune di Cesenatico]
INV	INVENTARIO DI MUSEO O SOPRINTENDENZA	
INVN	Numero	253 [inventario della soppressa Azienda autonoma di soggiorno e turismo di Cesenatico]
DT	CRONOLOGIA	
DTZ	CRONOLOGIA GENERICA	
DTZG	Secolo	sec. XX
DTS	CRONOLOGIA SPECIFICA	
DTSI	Da	1960
DTSF	A	1960
AU	DEFINIZIONE CULTURALE	
AUT	AUTORE	
AUTR	Riferimento all'intervento	esecutore
AUTN	Autore	Arfelli Natalino
AUTA	Dati anagrafici / estremi cronologici	1922/1997
MT	DATI TECNICI	
MTC	Materia e tecnica	collage
MIS	MISURE DEL MANUFATTO	
MISU	Unità	cm
MISA	Altezza	55
MISL	Larghezza	41
MISV	Varie	altezza con cornice 77//larghezza con cornice 63
CO	CONSERVAZIONE	
STC	STATO DI CONSERVAZIONE	

STCC Stato di conservazione buono

DA DATI ANALITICI

DES DESCRIZIONE

DESO Indicazioni sull'oggetto Su di un davanzale, accanto ad una pipa, è raffigurato un vaso a doppio manico con fiori campestri attorno al quale volano delle farfalle colorate. Sulla destra della composizione, una tenda blu raccolta da un nastro rosa, funge da "sipario" allo sfondo dell'opera rappresentato da un paesaggio agreste con, a sinistra, un edificio religioso e alberi di cipresso.

ISR ISCRIZIONI

ISRC Classe di appartenenza documentaria

ISRP Posizione in basso a destra

ISRI Trascrizione Arfelli 1960

NSC Notizie storico-critiche L'opera viene acquistata dall'Azienda Autonoma di Soggiorno e Turismo di Cesenatico nel 1960 ed entra a far parte della raccolta d'arte dell'Azienda, per poi confluire in quella del Comune di Cesenatico all'atto della soppressione dell'ente, avvenuta a metà degli anni '80 del Novecento.

DO FONTI E DOCUMENTI DI RIFERIMENTO

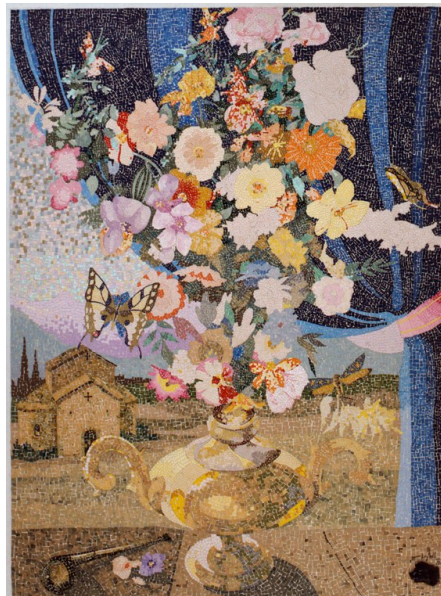
FTA DOCUMENTAZIONE FOTOGRAFICA

FTAX Genere documentazione esistente

FTAA Autore Rossi Viterbo

FTAT Note Nel 1990, in occasione della schedatura delle opere d'arte acquisite dall'Azienda autonoma di soggiorno e turismo di Cesenatico poi confluite nella raccolta d'arte del Comune di Cesenatico, venne commissionato un lavoro di repertorio fotografico alla ditta di Longiano "Viterbo Rossi Foto-Cine di Rossi Pio". Il Comune di Cesenatico conserva i relativi fotocolor (fotografie realizzate su pellicola diapositiva numerate con lo stesso numero di inventario assegnato alle opere dalla ex Azienda autonoma di soggiorno e turismo di Cesenatico) e le stampe b/n dei positivi. Nel 2014, i fotocolor utilizzati per la catalogazione delle opere d'arte, sono stati digitalizzati da Tina Sammartano.

FTAZ Nome file



BIB BIBLIOGRAFIA

BIBX Genere bibliografia specifica

BIBD Anno di edizione 1990

BIBH Sigla per citazione 00041758

BIBN V., pp., nn. p. 62 n. 4.

BIBI V., tavv., figg. p. 62 n. 4.

CM COMPILAZIONE

CMP COMPILAZIONE

CMPD Data 2014

CMPN Nome Pari, Veronica