

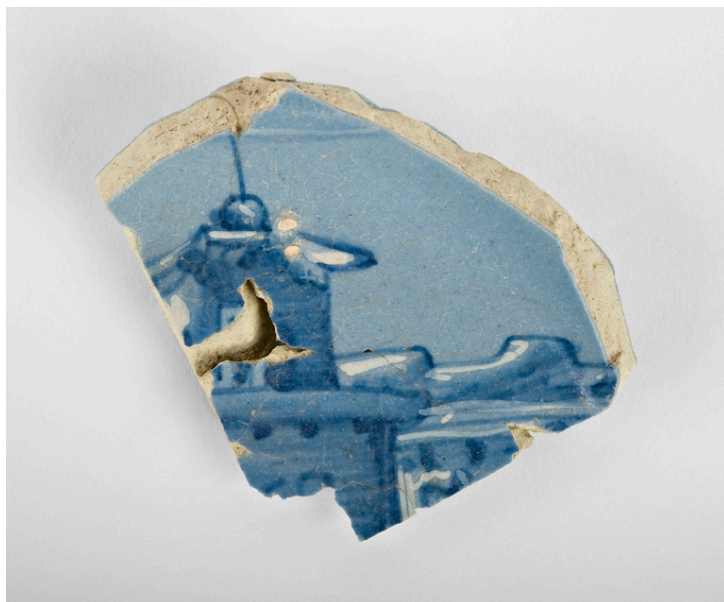


ID Samira: 197054
 Tipo scheda: OA
 ID Contenitore: RN036
 Contenitore: Musei di Mondaino - Mostra permanente delle
 Maioliche Mondainesi
 Numero di catalogo generale: 00209632
 Oggetto: scodella

CD		CODICI	
TSK	Tipo scheda	OA	
NCT		CODICE UNIVOCO	
NCTN	Numero di catalogo generale	00209632	
OG		OGGETTO	
OGT		OGGETTO	
OGTD	Oggetto	scodella	
OGTT	Tipologia oggetto	maiolica a paesi su smalto berettino	
LC		LOCALIZZAZIONE GEOGRAFICO-AMMINISTRATIVA	
PVC		LOCALIZZAZIONE GEOGRAFICO-AMMINISTRATIVA	
PVCR	Regione	Emilia-Romagna	
PVCP	Provincia	RN	
PVCC	Comune	Mondaino	
LDC		COLLOCAZIONE SPECIFICA	
LDCN	Contenitore	Musei di Mondaino - Mostra permanente delle Maioliche Mondainesi	
LDCU	Denominazione spazio viabilistico	Via Secondaria Levante	
UB		UBICAZIONE E DATI PATRIMONIALI	
INV		INVENTARIO DI MUSEO O SOPRINTENDENZA	

INVN	Numero	209632
DT	CRONOLOGIA	
DTZ	CRONOLOGIA GENERICA	
DTZG	Secolo	sec. XVII
DTS	CRONOLOGIA SPECIFICA	
DTSI	Da	1600
DTSV	Validità	ca.
DTSF	A	1649
DTSL	Validità	ca.
MT	DATI TECNICI	
MTC	Materia e tecnica	maiolica dipinta
MIS	MISURE DEL MANUFATTO	
MISU	Unità	cm
MISA	Altezza	2.5
MISV	Varie	diam. piede 7
CO	CONSERVAZIONE	
STC	STATO DI CONSERVAZIONE	
STCC	Stato di conservazione	buono
DA	DATI ANALITICI	
DES	DESCRIZIONE	
DESO	Indicazioni sull'oggetto	Scodella di maiolica dipinta con motivo "a paesi" su smalto berettino. Vasca emisferica e piede a disco concavo. Interno decorato da un paesaggio con abitazioni (si distinguono una torre e mura difensive). Le sfumature sono rese con sovradipinture bianche. Sono presenti due piccoli grumi d'argilla. Esterno dipinto in blu con motivo a corolla.
DO	FONTI E DOCUMENTI DI RIFERIMENTO	
FTA	DOCUMENTAZIONE FOTOGRAFICA	
FTAX	Genere	documentazione allegata
FTAA	Autore	Guglielmo Mario

FTAZ Nome file



FTA DOCUMENTAZIONE FOTOGRAFICA

FTAX Genere documentazione allegata

FTAA Autore Guglielmo Mario

FTAZ Nome file



BIB BIBLIOGRAFIA

BIBX Genere bibliografia specifica

BIBD Anno di edizione 1999

BIBH Sigla per citazione 00039664

BIBN V., pp., nn. pp. 33-34 e p. 44

BIBI V., tavv., figg. tav. XXV

CM	COMPILAZIONE	
CMP	COMPILAZIONE	
CMPD	Data	2014
CMPN	Nome	Cincotti C.