

ID Samira: 196640  
 Tipo scheda: BDM  
 ID Contenitore: BO025  
 Località: Castel del Rio  
 Denominazione del contenitore architettonico/ambientale:  
 Museo della Guerra Linea Gotica  
 Numero catalogo generale: 00001060  
 Definizione oggetto: ricambio  
 Denominazione: xxx  
 Materia: lamierino di ferro  
 Tecnica: piegatura/ foratura

CD		CODICI	
TSK	Tipo scheda	BDM	
NCT		CODICE UNIVOCO	
NCTN	Numero catalogo generale	00001060	
LC		LOCALIZZAZIONE	
PVC		LOCALIZZAZIONE GEOGRAFICO-AMMINISTRATIVA ATTUALE	
PVCP	Provincia	BO	
PVCC	Comune	Castel del Rio	
PVCL	Località	Castel del Rio	
LDC		COLLOCAZIONE SPECIFICA	
LDCT	Tipologia	museo	
LDCN	Denominazione del contenitore architettonico/ambientale	Museo della Guerra Linea Gotica	
LDCU	Denominazione spazio viabilistico	Via Montanara, 1	
LDCS	Specifiche	DEP	
UB		UBICAZIONE	
INV		INVENTARIO	

INVN Numero 00001060

**OG OGGETTO**

**OGT OGGETTO**

OGTD Definizione oggetto ricambio

OGTG Definizione della categoria generale mezzi di trasporto

**QNT** Quantità 1

**AU AUTORE FABBRICAZIONE/ ESECUZIONE**

**ATB AMBITO DI PRODUZIONE**

ATBD Denominazione xxx

**DTF CRONOLOGIA DI FABBRICAZIONE/ESECUZIONE**

DTFZ Datazione periodo seconda guerra mondiale

**MT DATI TECNICI**

**MTC MATERIA E TECNICA**

MTCM Materia lamierino di ferro

MTCT Tecnica piegatura/ foratura

**MIS MISURE**

MISU Unità mm; g

MISA Altezza 200

MISD Diametro 80

**UT USO**

UTF Funzione orientare il pilota

UTM Modalità d'uso lo strumento veniva letto per ricavare l'altezza a si trovava il velivolo

**DA DATI ANALITICI**

**DES DESCRIZIONE**

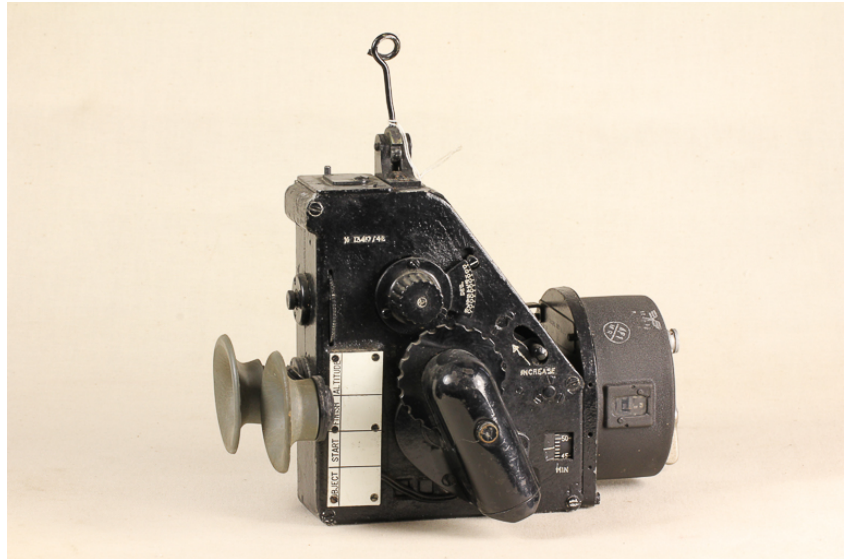
DESO Indicazioni sull'oggetto altimetro

NSC Notizie storico-critiche americano per aereo

**AN ANNOTAZIONI**

OSS	Note e Osservazioni critiche	Fonte informazioni:
DO	FONTI E DOCUMENTI DI RIFERIMENTO	
FTA	DOCUMENTAZIONE FOTOGRAFICA	

FTAP      Tipo                      fotografia digitale



FTAZ      Nome File

CM	COMPILAZIONE	
CMP	COMPILAZIONE	

CMPD      Data                      2014

CMPN      Nome                      Casamenti,Maris