



ID Samira: 189257
 Tipo scheda: OA
 ID Contenitore: FE046
 Contenitore: Gallerie d'Arte Moderna e Contemporanea:
 Museo Filippo de Pisis
 Numero di catalogo generale: 00004263
 Oggetto: stampa
 Autore: Dalí Salvador

CD	CODICI	
TSK	Tipo scheda	OA
NCT	CODICE UNIVOCO	
NCTN	Numero di catalogo generale	00004263
OG	OGGETTO	
OGT	OGGETTO	
OGTD	Oggetto	stampa
SGT	SOGGETTO	
SGTT	Titolo	Le Cosmonaute
LC	LOCALIZZAZIONE GEOGRAFICO-AMMINISTRATIVA	
PVC	LOCALIZZAZIONE GEOGRAFICO-AMMINISTRATIVA	
PVCR	Regione	Emilia-Romagna
PVCP	Provincia	FE
PVCC	Comune	Ferrara
LDC	COLLOCAZIONE SPECIFICA	
LDCN	Contenitore	Gallerie d'Arte Moderna e Contemporanea: Museo Filippo de Pisis
LDCC	Complesso monumentale di appartenenza	Palazzo Massari

LDCU Denominazione spazio viabilistico Corso Porta Mare, 9

UB UBICAZIONE E DATI PATRIMONIALI

INV INVENTARIO DI MUSEO O SOPRINTENDENZA

INVN Numero 4263

DT CRONOLOGIA

DTZ CRONOLOGIA GENERICA

DTZG Secolo sec. XX

DTS CRONOLOGIA SPECIFICA

DTSI Da 1969

DTSF A 1969

AU DEFINIZIONE CULTURALE

AUT AUTORE

AUTN Autore Dalì Salvador

AUTA Dati anagrafici / estremi cronologici 1904/ 1989

MT DATI TECNICI

MTC Materia e tecnica carta/ puntasecca

MIS MISURE DEL MANUFATTO

MISU Unità mm

MISA Altezza 390

MISL Larghezza 320

MISV Varie Misure foglio 700 x 500 mm

CO CONSERVAZIONE

STC STATO DI CONSERVAZIONE

STCC Stato di conservazione buono

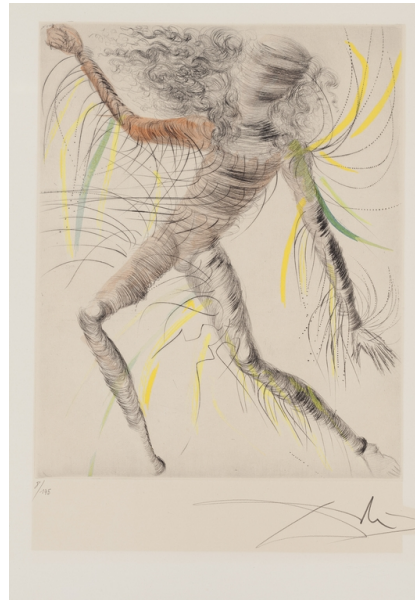
DA DATI ANALITICI

ISR ISCRIZIONI

ISRP Posizione recto, in basso verso destra

ISRI	Trascrizione	Dalì
ISR	ISCRIZIONI	
ISRP	Posizione	recto, in basso a sinistra
ISRI	Trascrizione	8/145
NSC	Notizie storico-critiche	<p>Salvador Dalí è uno degli artisti più celebri e discussi del Novecento. È conosciuto soprattutto come pittore, ma i suoi interessi sono stati molteplici: dalla fotografia al cinema, dalla poesia alla creazione di oggetti, gioielli e l'illustrazione. Dopo essere stato escluso dal gruppo surrealista per nette divergenze ideologiche e politiche, Dalí prosegue la personalissima ricerca nella dimensione dell'onirico, dell'ironia, del linguaggio lucido e paranoico-critico. La stampa della collezione Tamburi fa parte di una visionaria serie di undici raffigurazioni a puntasecca colorate a mano, dal titolo "Les Hippies". Vennero realizzate al culmine della maturità, tra il 1969 e il 1970, in seguito alla suggestione provata dalla visione delle fotografie scattate in India da Pierre Argillet, editore e suo amico di lunga data: mostrano, con libera e superba tecnica, bizzarri personaggi e scenari surrealisti costruiti da un grafismo dinamico e da segni vorticosi e leggeri. In queste incisioni Dalí rapporta la dimensione sacra e quella profana, attraverso lo spirito indipendente e trasgressivo che caratterizza quel periodo storico. Oltre "Le Cosmonaute", "Les Hippies" comprendono: "Le Vieil hippie", il personaggio che dà il nome alla serie, folti capelli ricci e bastone da santone, circondato da suonatori, una vacca e un elefante indiano; "La pagode"; "Le soleil"; "La vache sacrée" a fianco dell'angelo alato per esprimere la commistione tra culto occidentale e orientale; "St.-Jacques-de-Compostela" che ospita Don Quijote a cavallo, rose e suonatori con ali d'angelo. Infine una galleria di immagini femminili, sinuose, evanescenti o accese da fiori variopinti: "Le Couloir de Kathmandu", "Le Nu à la jarretière", "La Femme au coussin", "Les femmes dans les vagues" e "Les Femmes-fleurs au piano" (cfr. Albert Field, "The Official Catalog of the Graphic Works of Salvador Dalí", The Salvador Dalí Archives, 1996).</p>
DO	FONTI E DOCUMENTI DI RIFERIMENTO	
FTA	DOCUMENTAZIONE FOTOGRAFICA	
FTAX	Genere	documentazione esistente

FTAZ Nome file



CM	COMPILAZIONE	
CMP	COMPILAZIONE	
CMPD	Data	1998
CMPN	Nome	Janni P.
AGG	AGGIORNAMENTO - REVISIONE	
AGGD	Data	2014
AGGN	Nome	Roversi L.