

ID Samira: 188737
 Tipo scheda: OA
 ID Contenitore: LC-00021
 Contenitore: Raccolta d'Arte della Giunta della Regione
 Emilia-Romagna
 Numero di catalogo generale: 42670
 Oggetto: stampa
 Autore: Cremonini Leonardo

CD		CODICI	
TSK	Tipo scheda		OA
NCT		CODICE UNIVOCO	
NCTN	Numero di catalogo generale		42670
OG		OGGETTO	
OGT		OGGETTO	
OGTD	Oggetto		stampa
SGT		SOGGETTO	
SGTT	Titolo		Senza titolo
LC		LOCALIZZAZIONE GEOGRAFICO-AMMINISTRATIVA	
PVC		LOCALIZZAZIONE GEOGRAFICO-AMMINISTRATIVA	
PVCR	Regione		Emilia-Romagna
PVCP	Provincia		BO
PVCC	Comune		Bologna
LDC		COLLOCAZIONE SPECIFICA	
LDCN	Contenitore		Raccolta d'Arte della Giunta della Regione Emilia-Romagna
LDCU	Denominazione spazio viabilistico		Viale Aldo Moro, 38
UB		UBICAZIONE E DATI PATRIMONIALI	

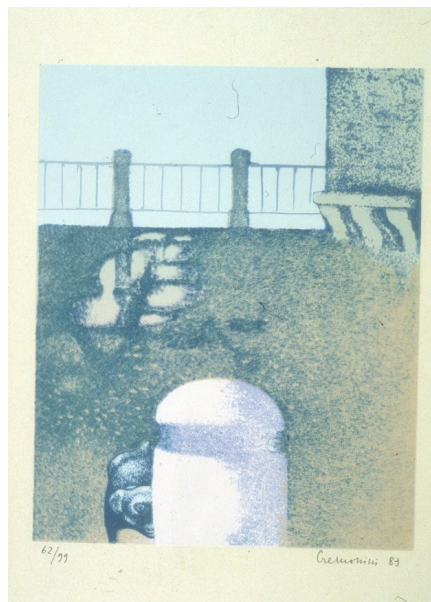
INV	INVENTARIO DI MUSEO O SOPRINTENDENZA	
INVN	Numero	42670
DT	CRONOLOGIA	
DTZ	CRONOLOGIA GENERICA	
DTZG	Secolo	sec. XX
DTS	CRONOLOGIA SPECIFICA	
DTSI	Da	1983
DTSF	A	1983
AU	DEFINIZIONE CULTURALE	
AUT	AUTORE	
AUTN	Autore	Cremonini Leonardo
AUTA	Dati anagrafici / estremi cronologici	1925/2010
MT	DATI TECNICI	
MTC	Materia e tecnica	carta/ serigrafia
MIS	MISURE DEL MANUFATTO	
MISU	Unità	mm
MISA	Altezza	500
MISL	Larghezza	350
CO	CONSERVAZIONE	
STC	STATO DI CONSERVAZIONE	
STCC	Stato di conservazione	buono
DA	DATI ANALITICI	
DES	DESCRIZIONE	
DESO	Indicazioni sull'oggetto	Antica struttura architettonica con terrazzamento e ringhiera; pilastrino in primo piano che seminaconde figura di cane. A più tonalità giallo- verdognole con scorcio di cielo azzurro.
ISR	ISCRIZIONI	
ISRC	Classe di appartenenza	documentaria

ISRP	Posizione	in basso
ISRI	Trascrizione	Cremonini, '83 62/99

DO FONTI E DOCUMENTI DI RIFERIMENTO**FTA DOCUMENTAZIONE FOTOGRAFICA**

FTAX	Genere	documentazione esistente
------	--------	--------------------------

FTAZ	Nome file	
------	-----------	--

**BIB BIBLIOGRAFIA**

BIBX	Genere	bibliografia di confronto
------	--------	---------------------------

BIBA	Autore	Piraccini O.
------	--------	--------------

BIBD	Anno di edizione	1998
------	------------------	------

BIBH	Sigla per citazione	S08/10002364
------	---------------------	--------------

CM COMPILAZIONE**CMP COMPILAZIONE**

CMPD	Data	1998
------	------	------

CMPN	Nome	Balestra
------	------	----------

CMPN	Nome	Sibilia
------	------	---------