



ID Samira: 188683
 Tipo scheda: OA
 ID Contenitore: FE046
 Contenitore: Gallerie d'Arte Moderna e Contemporanea:
 Museo Filippo de Pisis
 Numero di catalogo generale: 00003827
 Oggetto: dipinto
 Soggetto: Ritratto di Nives Grenzi
 Autore: Cattabriga Galileo

| CD | | CODICI | |
|------|---------------------------------------|---|--|
| TSK | Tipo scheda | OA | |
| NCT | | CODICE UNIVOCO | |
| NCTN | Numero di catalogo generale | 00003827 | |
| OG | | OGGETTO | |
| OGT | | OGGETTO | |
| OGTD | Oggetto | dipinto | |
| SGT | | SOGGETTO | |
| SGTI | Soggetto | Ritratto di Nives Grenzi | |
| LC | | LOCALIZZAZIONE GEOGRAFICO-AMMINISTRATIVA | |
| PVC | | LOCALIZZAZIONE GEOGRAFICO-AMMINISTRATIVA | |
| PVCR | Regione | Emilia-Romagna | |
| PVCP | Provincia | FE | |
| PVCC | Comune | Ferrara | |
| LDC | | COLLOCAZIONE SPECIFICA | |
| LDCN | Contenitore | Gallerie d'Arte Moderna e Contemporanea: Museo Filippo de Pisis | |
| LDCC | Complesso monumentale di appartenenza | Palazzo Massari | |

LDCU Denominazione spazio viabilistico Corso Porta Mare, 9

UB UBICAZIONE E DATI PATRIMONIALI

INV INVENTARIO DI MUSEO O SOPRINTENDENZA

INVN Numero 3827

DT CRONOLOGIA

DTZ CRONOLOGIA GENERICA

DTZG Secolo sec. XX

DTS CRONOLOGIA SPECIFICA

DTSI Da 1929

DTSF A 1929

AU DEFINIZIONE CULTURALE

AUT AUTORE

AUTN Autore Cattabriga Galileo

AUTA Dati anagrafici / estremi cronologici 1901/ 1969

MT DATI TECNICI

MTC Materia e tecnica tela/ pittura a olio

MIS MISURE DEL MANUFATTO

MISU Unità cm

MISA Altezza 81

MISL Larghezza 61

MISV Varie Misure con cornice cm 103 x 84

CO CONSERVAZIONE

STC STATO DI CONSERVAZIONE

STCC Stato di conservazione buono

DA DATI ANALITICI

ISR ISCRIZIONI

ISRP Posizione recto, in basso a destra

ISRI

Trascrizione

Cattabriga

NSC

Notizie storico-critiche

Nato nella provincia di Ferrara, Cattabriga svolge la formazione artistica presso l'Accademia delle Belle Arti di Venezia tra il 1921 e il 1926 circa, periodo che gli consente di studiare e recepire la lezione dei grandi maestri veneti: Veronese, Tintoretto, Tiepolo e Canaletto. Rientrato a Ferrara realizza i dipinti più rappresentativi, quelli che toccano i temi a lui più cari: la valenza etica e morale del lavoro, la faticosa vita nei campi, la dimensione positiva del dato naturale e di quello umano. Profondamente legato alla campagna bondenese, il "pittore padano" ha dato prova di particolare abilità esecutiva e di introspezione psicologica anche nei ritratti. Tantissimi sono i volti dei famigliari, della sorella Ida, della compagna Nerina e lunga la serie di autoritratti a matita, carboncino a olio dove alterna una redazione libera e corsiva a quella maggiormente definita. I tratti della Grenzi sono resi con stesure vibranti che ricordano la "pennellata scapigliata", ideale a "fermare l'attimo" e il fascino elegante della modella. Accettazione di donazione da parte del figlio Gianfranco Bertozzi di Bologna, di un ritratto della madre l'avv.ssa Nives Grenzi, di Ferrara, tramite delibera di Giunta Municipale n. 22, prot. gen.le 19651 dell'8 maggio 2003.

DO FONTI E DOCUMENTI DI RIFERIMENTO

FTA DOCUMENTAZIONE FOTOGRAFICA

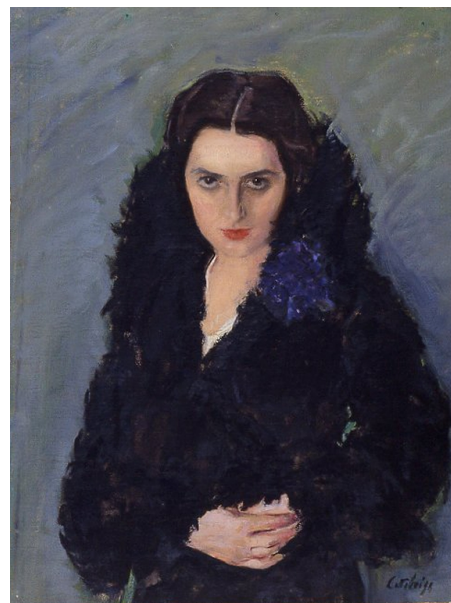
FTAX

Genere

documentazione esistente

FTAZ

Nome file



BIB BIBLIOGRAFIA

BIBX

Genere

bibliografia di confronto

BIBA

Autore

Patruno F./ Brunelli M. L.

| | | |
|------|---------------------|-------------------|
| BIBD | Anno di edizione | 1999 |
| BIBH | Sigla per citazione | 00041710 |
| BIBN | V., pp., nn. | senza paginazione |

CM COMPILAZIONE

CMP COMPILAZIONE

| | | |
|------|------|------|
| CMPD | Data | 1998 |
|------|------|------|

| | | |
|------|------|----------|
| CMPN | Nome | Janni P. |
|------|------|----------|

AGG AGGIORNAMENTO - REVISIONE

| | | |
|------|------|------|
| AGGD | Data | 2014 |
|------|------|------|

| | | |
|------|------|------------|
| AGGN | Nome | Roversi L. |
|------|------|------------|