



ID Samira: 188520
 Tipo scheda: OA
 ID Contenitore: MO019
 Contenitore: Museo Civico di Modena
 Numero di catalogo generale: DIP00538
 Oggetto: dipinto
 Autore: Zampighi Eugenio

CD		CODICI	
TSK	Tipo scheda	OA	
NCT		CODICE UNIVOCO	
NCTN	Numero di catalogo generale	DIP00538	
OG		OGGETTO	
OGT		OGGETTO	
OGTD	Oggetto	dipinto	
SGT		SOGGETTO	
SGTT	Titolo	Paesaggio	
LC		LOCALIZZAZIONE GEOGRAFICO-AMMINISTRATIVA	
PVC		LOCALIZZAZIONE GEOGRAFICO-AMMINISTRATIVA	
PVCR	Regione	Emilia-Romagna	
PVCP	Provincia	MO	
PVCC	Comune	Modena	
LDC		COLLOCAZIONE SPECIFICA	
LDCN	Contenitore	Museo Civico di Modena	
LDCC	Complesso monumentale di appartenenza	Palazzo dei Musei	

LDCU Denominazione spazio viabilistico Largo Porta S.Agostino, 337

UB UBICAZIONE E DATI PATRIMONIALI

INV INVENTARIO DI MUSEO O SOPRINTENDENZA

INVN Numero 538a

DT CRONOLOGIA

DTZ CRONOLOGIA GENERICA

DTZG Secolo secc. XIX/ XX

DTS CRONOLOGIA SPECIFICA

DTSI Da 1875

DTSF A 1925

AU DEFINIZIONE CULTURALE

AUT AUTORE

AUTN Autore Zampighi Eugenio

AUTA Dati anagrafici / estremi cronologici 1859/ 1944

MT DATI TECNICI

MTC Materia e tecnica carta/ pittura a olio

MIS MISURE DEL MANUFATTO

MISU Unità cm

MISA Altezza 6

MISL Larghezza 10

CO CONSERVAZIONE

STC STATO DI CONSERVAZIONE

STCC Stato di conservazione buono

DA DATI ANALITICI

ISR ISCRIZIONI

ISRC Classe di appartenenza documentaria

ISRP Posizione sul retro

ISRI Trascrizione Zampighi

NSC Notizie storico-critiche

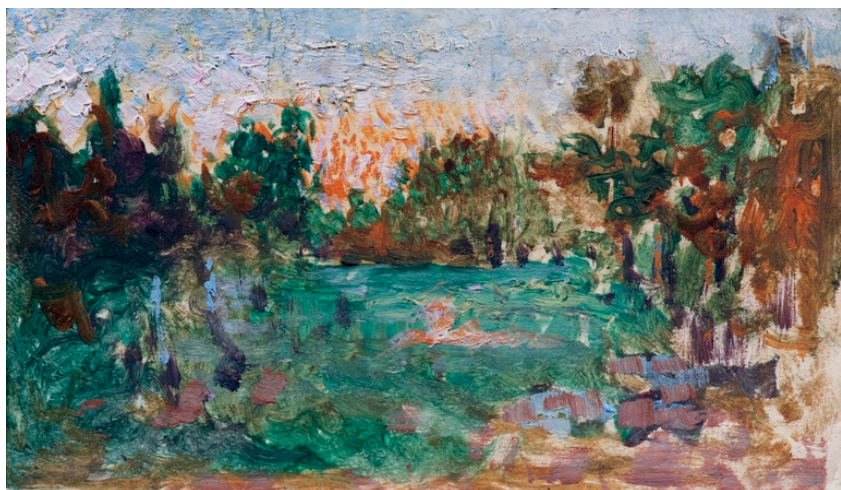
L'opera, al pari di altri tre piccoli dipinti (una realizzata a olio su carta – scheda n. 571 - e due a olio su cartoncino – schede n. 572, 573) entra a fare parte della collezione civica nel 1997, in seguito ad acquisto diretto del Museo. Dei quattro dipinti, in buono stato conservativo, tutti attribuiti a Eugenio Zampighi, solo uno è esplicitamente firmato (scheda n. 573). Le quattro opere, piccole impressioni paesaggistiche, realizzate con minimi tocchi di colore, risultano iconograficamente affini: tutte, con impostazione orizzontale, raffigurano centralmente un viottolo attorniato da vegetazione che può condurre a un borgo (scheda n. 570) o semplicemente in un boschetto (schede n. 572-573). Le piccole impressioni non sono esplicitamente datate, tuttavia è possibile ipotizzare una cronologia compresa tra la fine del Diciannovesimo secolo e gli inizi del Ventesimo, in riferimento a una stesura del colore già avvertita, per uso di piccole e rapide pennellate, delle ricerche di ordine divisionista

DO FONTI E DOCUMENTI DI RIFERIMENTO

FTA DOCUMENTAZIONE FOTOGRAFICA

FTAX Genere documentazione esistente

FTAZ Nome file



BIB BIBLIOGRAFIA

BIBX Genere bibliografia specifica

BIBA Autore Fiorini T./ Piccinini F./ Rivi L.

BIBD Anno di edizione 2013

BIBH Sigla per citazione 00041250

BIBN V., pp., nn. 325-326

BIBI V., tavv., figg. 570

CM COMPILAZIONE

CMP COMPILAZIONE

CMPD Data 2013

CMPN Nome Bellesia E.

AGG AGGIORNAMENTO - REVISIONE

AGGD Data 2014

AGGN Nome Fiorini T.