

ID Samira: 188299
 Tipo scheda: OA
 ID Contenitore: MO019
 Contenitore: Museo Civico di Modena
 Numero di catalogo generale: DIP00636
 Oggetto: dipinto
 Autore: Pelloni Tino

CD	CODICI	
TSK	Tipo scheda	OA
NCT	CODICE UNIVOCO	
NCTN	Numero di catalogo generale	DIP00636
OG	OGGETTO	
OGT	OGGETTO	
OGTD	Oggetto	dipinto
SGT	SOGGETTO	
SGTT	Titolo	Ritratto del maestro Enrico Martinelli
LC	LOCALIZZAZIONE GEOGRAFICO-AMMINISTRATIVA	
PVC	LOCALIZZAZIONE GEOGRAFICO-AMMINISTRATIVA	
PVCR	Regione	Emilia-Romagna
PVCP	Provincia	MO
PVCC	Comune	Modena
LDC	COLLOCAZIONE SPECIFICA	
LDCN	Contenitore	Museo Civico di Modena
LDCC	Complesso monumentale di appartenenza	Palazzo dei Musei

LDCU Denominazione spazio viabilistico Largo Porta S.Agostino, 337

UB UBICAZIONE E DATI PATRIMONIALI

INV INVENTARIO DI MUSEO O SOPRINTENDENZA

INVN Numero 636

DT CRONOLOGIA

DTZ CRONOLOGIA GENERICA

DTZG Secolo sec. XX

DTS CRONOLOGIA SPECIFICA

DTSI Da 1927

DTSF A 1927

AU DEFINIZIONE CULTURALE

AUT AUTORE

AUTN Autore Pelloni Tino

AUTA Dati anagrafici / estremi cronologici 1895/ 1981

MT DATI TECNICI

MTC Materia e tecnica cartone/ pittura a olio

MIS MISURE DEL MANUFATTO

MISU Unità cm

MISA Altezza 51

MISL Larghezza 45

CO CONSERVAZIONE

STC STATO DI CONSERVAZIONE

STCC Stato di conservazione buono

DA DATI ANALITICI

ISR ISCRIZIONI

ISRC Classe di appartenenza documentaria

ISRP Posizione in basso a destra

ISRI Trascrizione Tino Pelloni 27

NSC Notizie storico-critiche

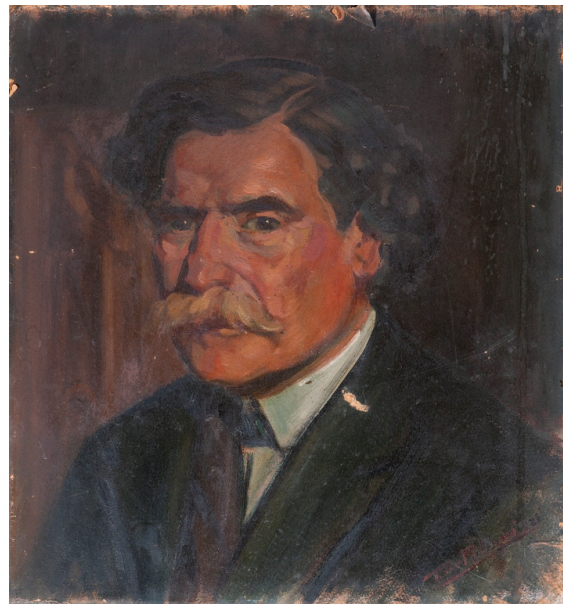
Il ritratto del musicista modenese Enrico Martinelli (1852-1922) è stato eseguito, come attesta l'indicazione dell'anno 1927 scritta a seguito della firma, cinque anni dopo la sua scomparsa. Emergono lo sguardo penetrante e l'espressione severa, in grado di garantire un coinvolgimento dell'osservatore e a generare un certo senso di inquietudine, per la forza quasi magnetica, attrattiva nello spazio dell'opera dominato da una generale oscurità. Da un punto di vista prettamente formale la complessiva costruzione del volto e della posa, così come i rapidi colpi di luce sui baffi, negli stessi occhi, sulla fronte e sul colletto della camicia, sono indici di una sapienza pittorica già raggiunta dal seppur giovane Pelloni. Si tratta di elementi che ritorneranno fra l'altro, assieme a una non dissimile ricerca psicologica, nell'Autoritratto conservato al Museo Civico d'Arte, realizzato in tempi non lontani da quelli del ritratto di Martinelli

DO FONTI E DOCUMENTI DI RIFERIMENTO

FTA DOCUMENTAZIONE FOTOGRAFICA

FTAX Genere documentazione esistente

FTAZ Nome file



BIB BIBLIOGRAFIA

BIBX Genere bibliografia specifica

BIBA Autore Fiorini T./ Piccinini F./ Rivi L.

BIBD Anno di edizione 2013

BIBH Sigla per citazione 00041250

BIBN V., pp., nn. 239-240

BIBI V., tavv., figg. 403

CM COMPILAZIONE

CMP COMPILAZIONE

CMPD Data 2013

CMPN Nome Bulgarelli S.

AGG AGGIORNAMENTO - REVISIONE

AGGD Data 2014

AGGN Nome Fiorini T.