

ID Samira: 187825  
 Tipo scheda: OA  
 ID Contenitore: MO019  
 Contenitore: Museo Civico di Modena  
 Numero di catalogo generale: Valli001  
 Oggetto: dipinto  
 Autore: Valli Augusto

CD	CODICI	
TSK	Tipo scheda	OA
NCT	CODICE UNIVOCO	
NCTN	Numero di catalogo generale	Valli001
OG	OGGETTO	
OGT	OGGETTO	
OGTD	Oggetto	dipinto
SGT	SOGGETTO	
SGTT	Titolo	Porto Said
LC	LOCALIZZAZIONE GEOGRAFICO-AMMINISTRATIVA	
PVC	LOCALIZZAZIONE GEOGRAFICO-AMMINISTRATIVA	
PVCR	Regione	Emilia-Romagna
PVCP	Provincia	MO
PVCC	Comune	Modena
LDC	COLLOCAZIONE SPECIFICA	
LDCN	Contenitore	Museo Civico di Modena
LDCC	Complesso monumentale di appartenenza	Palazzo dei Musei

LDCU Denominazione spazio viabilistico Largo Porta S.Agostino, 337

**UB UBICAZIONE E DATI PATRIMONIALI**

**INV INVENTARIO DI MUSEO O SOPRINTENDENZA**

INVN Numero 768

**DT CRONOLOGIA**

**DTZ CRONOLOGIA GENERICA**

DTZG Secolo sec. XIX

**DTS CRONOLOGIA SPECIFICA**

DTSI Da 1885

DTSF A 1885

**AU DEFINIZIONE CULTURALE**

**AUT AUTORE**

AUTN Autore Valli Augusto

AUTA Dati anagrafici / estremi cronologici 1867/ 1945

**MT DATI TECNICI**

MTC Materia e tecnica tavola/ pittura a olio

**MIS MISURE DEL MANUFATTO**

MISU Unità cm

MISA Altezza 12

MISL Larghezza 8

**CO CONSERVAZIONE**

**STC STATO DI CONSERVAZIONE**

STCC Stato di conservazione buono

**DA DATI ANALITICI**

**ISR ISCRIZIONI**

ISRC Classe di appartenenza didascalica

ISRP Posizione sul passe-partout

ISRI Trascrizione Porto Said

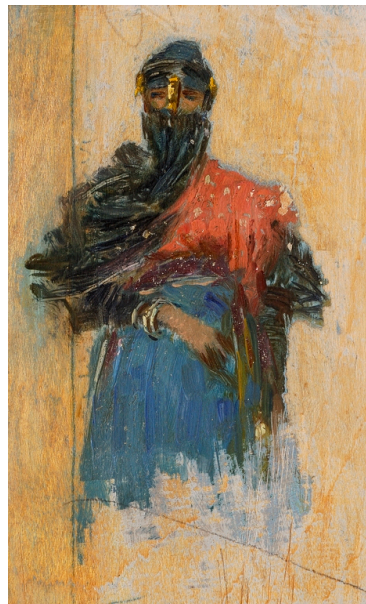
NSC Notizie storico-critiche Secondo la memoria autografa, l'artista soggiornò a Port Said, all'imbocco nord del Canale di Suez, per lungo tempo, nel 1885, prima di trovare l'occasione per arrivare a Massaua. La tavoletta in esame rappresenta una figura femminile in costume arabo appena abbozzata, per chiazze di colore a contrasto. Nell'opera africana di Valli sono relativamente rare le figure umane e gli studi di costume che invece troviamo frequentemente nel catalogo di altri artisti contemporanei che avevano compiuto simili viaggi in Africa e in Oriente; si pensi ad esempio ai bozzetti su tavola di Stefano Ussi (1822-1901), dove incontriamo teorie di arabi avvolti in tuniche e turbanti riccamente panneggiati

DO FONTI E DOCUMENTI DI RIFERIMENTO

FTA DOCUMENTAZIONE FOTOGRAFICA

FTAX Genere documentazione esistente

FTAZ Nome file



FNT FONTI E DOCUMENTI

FNTP Tipo -

FNTT Denominazione Atti di protocollo

FNTN Nome archivio Archivio storico del Museo Civico di Modena

FNT FONTI E DOCUMENTI

FNTP Tipo -

FNTT Denominazione Elenchi vari, Elenchi di materiale vario compilati nel periodo 1933/1953

FNTN Nome archivio Archivio storico del Museo Civico di Modena

**BIB BIBLIOGRAFIA**

BIBX Genere bibliografia specifica

BIBA Autore Fiorini T./ Piccinini F./ Rivi L.

BIBD Anno di edizione 2013

BIBH Sigla per citazione 00041250

BIBN V., pp., nn. 286-287

BIBI V., tavv., figg. 517-8

**CM COMPILAZIONE**

**CMP COMPILAZIONE**

CMPD Data 2013

CMPN Nome Montecchi E.

**AGG AGGIORNAMENTO - REVISIONE**

AGGD Data 2014

AGGN Nome Fiorini T.