



ID Samira: 186695  
 Tipo scheda: OA  
 ID Contenitore: BO023  
 Contenitore: Musei Civici d'Arte Antica: Collezioni Comunali d'Arte  
 Numero di catalogo generale: P0000673  
 Oggetto: dipinto  
 Soggetto: Compianto su Cristo morto  
 Autore: Barocci Federico

| CD   | CODICI                                   |  |
|------|--|--|
| TSK  | Tipo scheda                              | OA   |
| NCT  | CODICE UNIVOCO                           |  |
| NCTN | Numero di catalogo generale              | P0000673   |
| OG   | OGGETTO                                  |  |
| OGT  | OGGETTO                                  |  |
| OGTD | Oggetto                                  | dipinto  |
| SGT  | SOGGETTO                                 |  |
| SGTI | Soggetto                                 | Compianto su Cristo morto                              |
| LC   | LOCALIZZAZIONE GEOGRAFICO-AMMINISTRATIVA |  |
| PVC  | LOCALIZZAZIONE GEOGRAFICO-AMMINISTRATIVA |  |
| PVCR | Regione                                  | Emilia-Romagna   |
| PVCP | Provincia                                | BO   |
| PVCC | Comune                                   | Bologna  |
| LDC  | COLLOCAZIONE SPECIFICA                   |  |
| LDCN | Contenitore                              | Musei Civici d'Arte Antica: Collezioni Comunali d'Arte |
| LDCC | Complesso monumentale di appartenenza    | Palazzo d'Accursio                                     |

LDCU Denominazione spazio viabilistico Piazza Maggiore, 6

**UB UBICAZIONE E DATI PATRIMONIALI**

**INV INVENTARIO DI MUSEO O SOPRINTENDENZA**

INVN Numero P673

**DT CRONOLOGIA**

**DTZ CRONOLOGIA GENERICA**

DTZG Secolo sec. XVII

**DTS CRONOLOGIA SPECIFICA**

DTSI Da 1600

DTSF A 1612

**AU DEFINIZIONE CULTURALE**

**AUT AUTORE**

AUTN Autore Barocci Federico

AUTA Dati anagrafici / estremi cronologici 1535 ca./ 1612

**MT DATI TECNICI**

MTC Materia e tecnica tela/ pittura a olio

**MIS MISURE DEL MANUFATTO**

MISU Unità cm

MISA Altezza 410

MISL Larghezza 288

**CO CONSERVAZIONE**

**STC STATO DI CONSERVAZIONE**

STCC Stato di conservazione discreto

**DA DATI ANALITICI**

NSC

Notizie storico-critiche

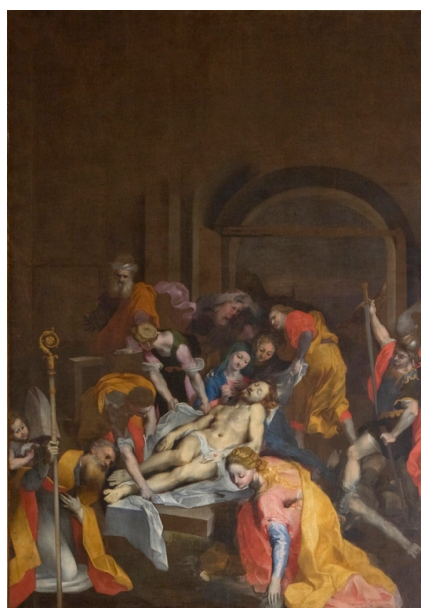
La grande tela fu commissionata dalla Fabbrica del Duomo di Milano all'inizio del 1600, destinato all'altare di San Giovanni Buono. Essa fu oggetto di un lungo e tormentato impegno da parte del Barocci, che lasciò l'opera incompiuta al momento della morte, avvenuta nel 1612. Negli anni seguenti gli eredi cedettero comunque la pala alla Fabbrica del Duomo, dove rimase, collocata in diversi luoghi, fino al 1786 quando fu venduta all'abate Magnani e portata a Bologna. Alla morte di Antonio Magnani, fondatore della biblioteca comunale dell'Archiginnasio, il dipinto risulta citato negli inventari della suppellettile pervenuta al Comune di Bologna. Esistono moltissimi disegni preparatori, conservati in gran parte a Firenze e a Berlino (pubblicati da Emiliani, 1985, nuova ed. 2008), che dimostrano la difficoltà dell'artista, ormai vecchio e malato, di proseguire nell'impegno preso. Nonostante il non finito dello sfondo, l'artista costruisce un nucleo intensamente teatrale, con le figure che si addensano attorno al corpo esibito del Cristo morto, tra le quali spicca in primo piano la splendida Maddalena.

## DO FONTI E DOCUMENTI DI RIFERIMENTO

## FTA DOCUMENTAZIONE FOTOGRAFICA

FTAX Genere documentazione esistente

FTAZ Nome file



## BIB BIBLIOGRAFIA

BIBX Genere bibliografia specifica

BIBA Autore Emiliani A.

BIBD Anno di edizione 1985

BIBH Sigla per citazione 00041311

BIBN V., pp., nn. pp.312-327

**BIB BIBLIOGRAFIA**

BIBX Genere bibliografia specifica

BIBA Autore Turner N.

BIBD Anno di edizione 2001

BIBH Sigla per citazione 00041395

BIBN V., pp., nn. pp. 131-133

**MST MOSTRE**

MSTT Titolo Federico Barocci

MSTL Luogo Bologna, Museo Civico

MSTD Data 1975

**CM COMPILAZIONE**

**CMP COMPILAZIONE**

CMPD Data 2002

CMPN Nome Sabbatini S.

FUR Funzionario responsabile Bernardini, Carla

**AGG AGGIORNAMENTO - REVISIONE**

AGGD Data 2013

AGGN Nome Berselli E.

**AN ANNOTAZIONI**

LNK Link [http://www.discoverbaroqueart.org/pc\\_item.php?id=object:BAR:it:Mus12:2:en&dynasty=&cCon=it-02](http://www.discoverbaroqueart.org/pc_item.php?id=object:BAR:it:Mus12:2:en&dynasty=&cCon=it-02)