



ID Samira: 186596
 Tipo scheda: OA
 ID Contenitore: BO023
 Contenitore: Musei Civici d'Arte Antica: Collezioni Comunali d'Arte
 Numero di catalogo generale: P0000001
 Oggetto: dipinto
 Soggetto: prospettiva con scena di convito
 Autore: Galli Ferdinando detto Bibiena

CD	CODICI	
TSK	Tipo scheda	OA
NCT	CODICE UNIVOCO	
NCTN	Numero di catalogo generale	P0000001
OG	OGGETTO	
OGT	OGGETTO	
OGTD	Oggetto	dipinto
SGT	SOGGETTO	
SGTI	Soggetto	prospettiva con scena di convito
LC	LOCALIZZAZIONE GEOGRAFICO-AMMINISTRATIVA	
PVC	LOCALIZZAZIONE GEOGRAFICO-AMMINISTRATIVA	
PVCR	Regione	Emilia-Romagna
PVCP	Provincia	BO
PVCC	Comune	Bologna
LDC	COLLOCAZIONE SPECIFICA	
LDCN	Contenitore	Musei Civici d'Arte Antica: Collezioni Comunali d'Arte
LDCC	Complesso monumentale di appartenenza	Palazzo d'Accursio

LDCU Denominazione spazio viabilistico Piazza Maggiore, 6

LDCM Denominazione raccolta palazzo comunale, Bologna

UB UBICAZIONE E DATI PATRIMONIALI

INV INVENTARIO DI MUSEO O SOPRINTENDENZA

INVN Numero P1

DT CRONOLOGIA

DTZ CRONOLOGIA GENERICA

DTZG Secolo sec. XVIII

DTS CRONOLOGIA SPECIFICA

DTSI Da 1721

DTSF A 1721

AU DEFINIZIONE CULTURALE

AUT AUTORE

AUTN Autore Galli Ferdinando detto Bibiena

AUTA Dati anagrafici / estremi cronologici 1657/ 1743

CMM COMMITTENZA

CMMN Nome Accademia Clementina

MT DATI TECNICI

MTC Materia e tecnica tela/ pittura a tempera

MIS MISURE DEL MANUFATTO

MISU Unità cm

MISA Altezza 172,3

MISL Larghezza 229

CO CONSERVAZIONE

STC STATO DI CONSERVAZIONE

STCC Stato di conservazione buono

DA DATI ANALITICI

DES DESCRIZIONE

DESO Indicazioni sull'oggetto

Il dipinto rappresenta monumentali architetture classiche, costruite per angolo. Tra immensi archi a lacunari e colonne binate, poste su alti plinti, si aggirano piccole figure invitate ad un sontuoso banchetto, che entrano in scena da diverse direzioni. Al primo piano si aprono finestre, loggiati e balaustre dai quali si affacciano altre figure curiose di assistere alla scena che si svolge in basso.

NSC Notizie storico-critiche

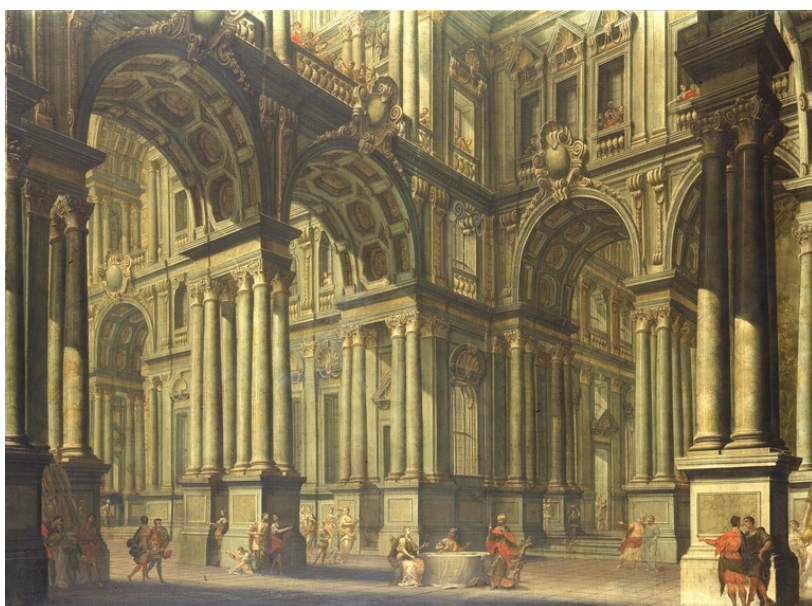
Si tratta, con ogni probabilità, del dipinto commissionato dall'Accademia Clementina a Ferdinando Bibiena nel 1721, offerto al Reggimento bolognese per onorare l'aggregazione all'Accademia e il ritorno in patria del celebre architetto e scenografo. Esso è pendant della Prospettiva con figure (inv. P. 13) di Domenico Schianteschi di San Sepolcro, allievo del Bibiena. Nell'ambito della copiosa produzione di pittura di prospettiva che caratterizza il Settecento bolognese, queste due tele rappresentano un filone pittorico particolare, che si affianca al più diffuso genere della rovina e che trova alimento nell'attività scenografica e teatrale dei Bibiena e della loro scuola. Per quanto riguarda le figure, solitamente eseguite da artista diverso rispetto al quadraturista, si è ipotizzato l'intervento del figlio di Ferdinando, Antonio (D. Lenzi 1992; 2000).

DO FONTI E DOCUMENTI DI RIFERIMENTO

FTA DOCUMENTAZIONE FOTOGRAFICA

FTAX Genere documentazione esistente

FTAZ Nome file



FNT FONTI E DOCUMENTI

FNTT Denominazione

Oretti M., Notizie dei Professori del disegno, cioè pittori, scultori ed architetti bolognese e di forestieri di sua scuola, 1760-1780, Bologna, Biblioteca Comunale

BIB BIBLIOGRAFIA

BIBX Genere bibliografia specifica

BIBD Anno di edizione 1935

BIBH Sigla per citazione 00040091

BIBN V., pp., nn. p. 157, n. 10

BIB BIBLIOGRAFIA

BIBX Genere bibliografia specifica

BIBA Autore Lenzi D.

BIBD Anno di edizione 1992

BIBH Sigla per citazione 00041320

BIBN V., pp., nn. pp.94-95, n. 40

BIB BIBLIOGRAFIA

BIBX Genere bibliografia di confronto

BIBD Anno di edizione 2000

BIBH Sigla per citazione 00041406

BIBN V., pp., nn. pp. 415-417, n. 127

MST MOSTRE

MSTT Titolo Mostra del Settecento bolognese

MSTL Luogo Bologna, Palazzo Comunale

MSTD Data 1935

MST MOSTRE

MSTT Titolo Meravigliose scene piacevoli inganni

MSTL Luogo Galli Bibiena, Bibbiena

MSTD Data 1992

MST MOSTRE

MSTT	Titolo	I Bibiena una famiglia europea
MSTL	Luogo	Bologna
MSTD	Data	2000/ 2001

CM COMPILAZIONE

CMP COMPILAZIONE

CMPD	Data	1999
CMPN	Nome	Berselli E.

FUR Funzionario responsabile Bernardini, Carla

AGG AGGIORNAMENTO - REVISIONE

AGGD	Data	2013
AGGN	Nome	Berselli E.

AGG AGGIORNAMENTO - REVISIONE

AGGD	Data	2024
AGGN	Nome	A. Mampieri
AGGR	Referente scientifico	Mampieri A.
AGGF	Funzionario responsabile	Mampieri A.

AN ANNOTAZIONI

LNK Link http://www.discoverbaroqueart.org/pc_item.php?id=object:BAR:it;Mus12:40;en&dynasty=&cCon=it-02