

ID Samira: 186539  
 Tipo scheda: OA  
 ID Contenitore: BO023  
 Contenitore: Musei Civici d'Arte Antica: Collezioni Comunali d'Arte  
 Numero di catalogo generale: S0000013  
 Oggetto: scultura  
 Soggetto: Re Mago

CD	CODICI	
TSK	Tipo scheda	OA
NCT	CODICE UNIVOCO	
NCTN	Numero di catalogo generale	S0000013
OG	OGGETTO	
OGT	OGGETTO	
OGTD	Oggetto	scultura
SGT	SOGGETTO	
SGTI	Soggetto	Re Mago
SGTT	Titolo	automi dell'orologio pubblico di Bologna
LC	LOCALIZZAZIONE GEOGRAFICO-AMMINISTRATIVA	
PVC	LOCALIZZAZIONE GEOGRAFICO-AMMINISTRATIVA	
PVCR	Regione	Emilia-Romagna
PVCP	Provincia	BO
PVCC	Comune	Bologna
LDC	COLLOCAZIONE SPECIFICA	
LDCN	Contenitore	Musei Civici d'Arte Antica: Collezioni Comunali d'Arte
LDCC	Complesso monumentale di appartenenza	Palazzo d'Accursio

LDCU Denominazione spazio viabilistico Piazza Maggiore, 6

**UB UBICAZIONE E DATI PATRIMONIALI**

**INV INVENTARIO DI MUSEO O SOPRINTENDENZA**

INVN Numero S 13

**INV INVENTARIO DI MUSEO O SOPRINTENDENZA**

INVN Numero 73 // 337

**DT CRONOLOGIA**

**DTZ CRONOLOGIA GENERICA**

DTZG Secolo sec. XV

**DTS CRONOLOGIA SPECIFICA**

DTSI Da 1444

DTSF A 1451

**AU DEFINIZIONE CULTURALE**

**ATB AMBITO CULTURALE**

ATBD Denominazione scuola bolognese

**CMM COMMITTENZA**

CMMN Nome governo comunale

**MT DATI TECNICI**

MTC Materia e tecnica legno/ intaglio/ pittura

**MIS MISURE DEL MANUFATTO**

MISU Unità cm

MISA Altezza 110

MISV Varie altezza con la base 122

**CO CONSERVAZIONE**

**STC STATO DI CONSERVAZIONE**

STCC Stato di conservazione cattivo

**DA DATI ANALITICI**

NSC      Notizie storico-critiche

La statua faceva parte del gruppo di automi collegati all'antico orologio astronomico. Sulla grande mostra oraria era posta una statua della Madonna con Bambino, a cui corrispondevano lateralmente due porticine. Allo scoccare di ogni ora uscivano in carosello le figure lignee aventi dorso e braccia snodati. L'Angelo suonava la tromba, seguito dai Re Magi: ciascuno si inchinava davanti alla Vergine, per poi rientrare sul lato opposto. Contemporaneamente la campana grossa della torre batteva l'ora. Gli automi hanno funzionato sino alla fine del Settecento; quasi un secolo dopo, nel 1888 in occasione dei restauri di facciata concomitanti con l'Esposizione emiliana, vennero eliminati; venne anche tolta la statua della Madonna, e vennero chiuse le due porticine. Si perse ogni traccia delle statue lignee sino ai primi del Novecento, quando Alfonso Rubbiani le ritrovò nel solaio dell'Archiginnasio. Nel 1908 egli propose l'intero recupero dell'antica mostra astronomica completa di automi. La sua morte (1913) e il successivo primo conflitto mondiale impedirono l'attuazione di questo progetto. (Paltrinieri G., 2011)

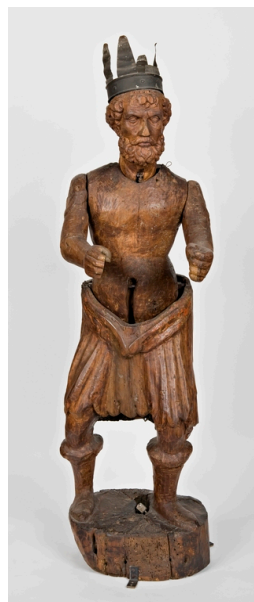
DO      FONTI E DOCUMENTI DI RIFERIMENTO

FTA      DOCUMENTAZIONE FOTOGRAFICA

FTAX      Genere      documentazione allegata

FTAA      Autore      Guglielmo Mario

FTAZ      Nome file



FTA      DOCUMENTAZIONE FOTOGRAFICA

FTAX      Genere      documentazione esistente

FTAZ      Nome file



**BIB      BIBLIOGRAFIA**

BIBX      Genere                      bibliografia specifica

BIBA      Autore                              Rubbiani A.

BIBD      Anno di edizione              1908

BIBH      Sigla per citazione            00041602

BIBN      V., pp., nn.                      pp.349-366

**BIB      BIBLIOGRAFIA**

BIBX      Genere                      bibliografia specifica

BIBA      Autore                              Paltrinieri G.

BIBD      Anno di edizione              2000

BIBH      Sigla per citazione            00041347

BIBN      V., pp., nn.                      pp. 373-392

**BIB      BIBLIOGRAFIA**

BIBX      Genere                      bibliografia specifica

BIBA      Autore                              Paltrinieri G.

BIBD      Anno di edizione              2008

BIBH      Sigla per citazione            00041348

BIBN V., pp., nn. pp. 260-264, 311-314

BIB BIBLIOGRAFIA

BIBX Genere bibliografia specifica

BIBA Autore Bassani P.

BIBD Anno di edizione 1817

BIBH Sigla per citazione 00045202

BIBN V., pp., nn. T I parte II p 18

BIB BIBLIOGRAFIA

BIBX Genere bibliografia specifica

BIBA Autore Podesta B.

BIBD Anno di edizione 1869

BIBH Sigla per citazione 00045509

BIBN V., pp., nn. pp 141 - 165

BIB BIBLIOGRAFIA

BIBX Genere bibliografia specifica

BIBD Anno di edizione 1913

BIBH Sigla per citazione 00045510

BIBN V., pp., nn. pp 191 -192

BIB BIBLIOGRAFIA

BIBX Genere bibliografia specifica

BIBA Autore Natali A.

BIBD Anno di edizione 1925

BIBH Sigla per citazione 00045511

BIBN V., pp., nn. pp 773 -775

BIB BIBLIOGRAFIA

BIBX	Genere	bibliografia specifica
BIBA	Autore	Malaguzzi Valeri F.
BIBD	Anno di edizione	1926
BIBH	Sigla per citazione	00041685
BIBN	V., pp., nn.	pp 80 -81

#### BIB BIBLIOGRAFIA

BIBX	Genere	bibliografia specifica
BIBA	Autore	Colitta C.
BIBD	Anno di edizione	1980
BIBH	Sigla per citazione	00045196
BIBN	V., pp., nn.	pp 23 -29

#### BIB BIBLIOGRAFIA

BIBX	Genere	bibliografia specifica
BIBA	Autore	Simoni A.
BIBD	Anno di edizione	1973
BIBH	Sigla per citazione	00045502
BIBN	V., pp., nn.	pp 3 -19

#### BIB BIBLIOGRAFIA

BIBX	Genere	bibliografia specifica
BIBA	Autore	P. Biavati/ Marchetti G.
BIBD	Anno di edizione	1974
BIBH	Sigla per citazione	00041547
BIBN	V., pp., nn.	pp 154 -155

#### BIB BIBLIOGRAFIA

BIBX	Genere	bibliografia specifica
------	--------	------------------------

BIBD	Anno di edizione	1987
BIBH	Sigla per citazione	00041624
BIBN	V., pp., nn.	pp 235- 136

#### BIB BIBLIOGRAFIA

BIBX	Genere	bibliografia specifica
BIBD	Anno di edizione	2001
BIBH	Sigla per citazione	MIC/00001581
BIBN	V., pp., nn.	pp 334 -336 n 103

#### MST MOSTRE

MSTT	Titolo	Bologna Centro Storico 1972
MSTL	Luogo	Bologna
MSTD	Data	1970

#### MST MOSTRE

MSTT	Titolo	Alfonso Rubbiani: i veri e i falsi storici
MSTL	Luogo	Bologna, Galleria d'Arte Moderna
MSTD	Data	feb - mar 1981

#### MST MOSTRE

MSTT	Titolo	Casa del Nettuno
MSTL	Luogo	Bologna, Palazzo d'Accursio
MSTD	Data	dic 1990 - gen 1991

#### MST MOSTRE

MSTT	Titolo	Lo spazio il tempo le opere. Il catalogo del patrimonio culturale
MSTL	Luogo	Bologna, Pinacoteca Nazionale
MSTD	Data	2/12/2001 - 17/3/2002

CM COMPILAZIONE

CMP COMPILAZIONE

CMPD Data 1999

CMPN Nome Berselli E.

FUR Funzionario responsabile Bernardini, Carla

AGG AGGIORNAMENTO - REVISIONE

AGGD Data 2011

AGGN Nome Paltrinieri G.

AGGR Referente scientifico Bernardini C.

AGGF Funzionario responsabile Mampieri A.

AGG AGGIORNAMENTO - REVISIONE

AGGD Data 2013

AGGN Nome Berselli E.

AGGR Referente scientifico Bernardini C.

AGGF Funzionario responsabile Mampieri A.

AGG AGGIORNAMENTO - REVISIONE

AGGD Data 2024

AGGN Nome A. Mampieri

AGGR Referente scientifico Mampieri A.

AGGF Funzionario responsabile Mampieri A.