



ID Samira: 186530  
 Tipo scheda: OA  
 ID Contenitore: BO023  
 Contenitore: Musei Civici d'Arte Antica: Collezioni Comunali d'Arte  
 Numero di catalogo generale: P0000690  
 Oggetto: dipinto  
 Soggetto: veduta di rovine con statua di guerriero  
 Autore: Bigari Vittorio Maria Paltronieri Pietro detto Mirandolese

CD		CODICI	
TSK	Tipo scheda	OA	
NCT		CODICE UNIVOCO	
NCTN	Numero di catalogo generale	P0000690	
OG		OGGETTO	
OGT		OGGETTO	
OGTD	Oggetto	dipinto	
SGT		SOGGETTO	
SGTI	Soggetto	veduta di rovine con statua di guerriero	
LC		LOCALIZZAZIONE GEOGRAFICO-AMMINISTRATIVA	
PVC		LOCALIZZAZIONE GEOGRAFICO-AMMINISTRATIVA	
PVCR	Regione	Emilia-Romagna	
PVCP	Provincia	BO	
PVCC	Comune	Bologna	
LDC		COLLOCAZIONE SPECIFICA	
LDCN	Contenitore	Musei Civici d'Arte Antica: Collezioni Comunali d'Arte	
LDCC	Complesso monumentale di appartenenza	Palazzo d'Accursio	

LDCU Denominazione spazio viabilistico Piazza Maggiore, 6

**UB UBICAZIONE E DATI PATRIMONIALI**

INV INVENTARIO DI MUSEO O SOPRINTENDENZA

INVN Numero P690

**DT CRONOLOGIA**

DTZ CRONOLOGIA GENERICA

DTZG Secolo sec. XVIII

DTS CRONOLOGIA SPECIFICA

DTSI Da 1724

DTSF A 1724

**AU DEFINIZIONE CULTURALE**

AUT AUTORE

AUTN Autore Bigari Vittorio Maria

AUTA Dati anagrafici / estremi cronologici 1692/ 1776

AUT AUTORE

AUTN Autore Paltronieri Pietro detto Mirandolese

AUTA Dati anagrafici / estremi cronologici 1673/ 1741

CMM COMMITTENZA

CMMN Nome Aldrovandi Pompeo cardinale

**MT DATI TECNICI**

MTC Materia e tecnica tela/ pittura a tempera

MIS MISURE DEL MANUFATTO

MISU Unità cm

MISA Altezza 205

MISL Larghezza 146,5

**CO CONSERVAZIONE**

STC STATO DI CONSERVAZIONE

STCC Stato di conservazione discreto

DA DATI ANALITICI

DES DESCRIZIONE

DESO Indicazioni sull'oggetto

L'impianto scenografico è caratterizzato da un irrealistico incrocio di diagonali in primo piano, bloccato in secondo piano dai due archi che corrono paralleli alla superficie del dipinto. Dietro questi si apre, delineato in forma più lieve e con disposizione orizzontale, uno sfondo composto da edifici diruti, con arcate e scalinata. Figure sparse. Gruppo di figure in primo piano a sinistra; sulla destra statua di guerriero.

ISR ISCRIZIONI

ISRC Classe di appartenenza documentaria

ISRP Posizione sulla stele (alle spalle del guerriero)

ISRI Trascrizione MDCCXXVIII

NSC Notizie storico-critiche

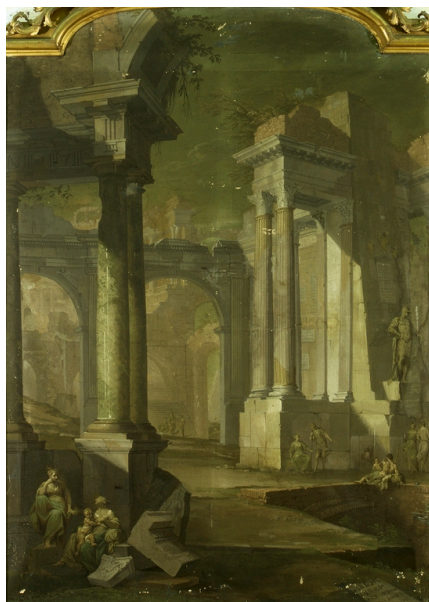
Il dipinto appartiene ad una serie di sette grandi tele provenienti da Palazzo Aldrovandi Montanari, una delle più importanti dimore bolognesi del Settecento, rinnovata sull'esempio dei più celebri e sontuosi modelli francesi, per iniziativa del cardinale Pompeo Aldrovandi. La serie fu eseguita tra il 1724 e il 1733 da Pietro Paltronieri detto il Mirandolese, per le architetture, e da Vittorio Maria Bigari, in qualità di figurista. Alle vaghissime scene del maggior rappresentante del "rovinismo" bolognese, si aggiunge l'alta qualità delle figure del Bigari. Esse si muovono tra resti di monumentali architetture classiche, rovine di chiese gotiche, semplici casupole in legno, il tutto immerso in un'atmosfera di sognante evocazione preromantica, che ci porta oltre la tradizione bolognese, verso una visione più libera e fantastica. Il Mirandolese si inserisce in modo originale e autonomo in quella corrente di gusto, tra archeologismo, prospettiva e paesaggio entro la quale giocano le sue esperienze romane e veneziane. Nel dipinto in esame spiccano le eleganti figure dipinte dal Bigari, la cui composta eleganza e grande raffinatezza stilistica ricordano le contemporanee esperienze di Donato Creti. La data 1724 è dipinta, in numeri romani, nella stele alle spalle della statua di guerriero.

DO FONTI E DOCUMENTI DI RIFERIMENTO

FTA DOCUMENTAZIONE FOTOGRAFICA

FTAX Genere documentazione esistente

FTAZ Nome file



## FNT FONTI E DOCUMENTI

FNTT Denominazione

Oretti M., Notizie de' Professori del Disegno, cioè Pittori, Scultori ed Architetti bolognesi e de' forestieri di sua scuola, 1760-1780, Bologna, Biblioteca Comunale dell'Archiginnasio, ms. B 130, c. 337; Oretti M., Le pitture che si ammirano nelli Palagi e Case de' Nobili della Città di Bologna, 1760-1780, Bologna, Biblioteca Comunale dell'Archiginnasio, ms. B 104, c II, c. 8;

## BIB BIBLIOGRAFIA

BIBX Genere bibliografia specifica

BIBD Anno di edizione 1935

BIBH Sigla per citazione 00040091

BIBN V., pp., nn. pp. 157-158

## BIB BIBLIOGRAFIA

BIBX Genere bibliografia specifica

BIBA Autore Zucchini G.

BIBD Anno di edizione 1947

BIBH Sigla per citazione 00041247

BIBN V., pp., nn. p. 15, tavv. VII-VII

## BIB BIBLIOGRAFIA

BIBX Genere bibliografia specifica

BIBA	Autore	Roli R.
BIBD	Anno di edizione	1977
BIBH	Sigla per citazione	S28/00000431
BIBN	V., pp., nn.	p. 208

#### BIB BIBLIOGRAFIA

BIBX	Genere	bibliografia specifica
BIBA	Autore	Bandera M.C.
BIBD	Anno di edizione	1990
BIBH	Sigla per citazione	S08/00034784
BIBN	V., pp., nn.	pp. 39-41, 97-107

#### BIB BIBLIOGRAFIA

BIBX	Genere	bibliografia specifica
BIBA	Autore	Casali Pedrielli C.
BIBD	Anno di edizione	1991
BIBH	Sigla per citazione	00041300
BIBN	V., pp., nn.	pp. 71-72

#### BIB BIBLIOGRAFIA

BIBX	Genere	bibliografia specifica
BIBA	Autore	Bandera M.C.
BIBD	Anno di edizione	2001
BIBH	Sigla per citazione	00041281
BIBN	V., pp., nn.	pp. 7-22

#### MST MOSTRE

MSTT	Titolo	L'Arte del settecento emiliano. Architettura, scenografia, pittura di paesaggio
MSTL	Luogo	Bologna

MSTD Data 1979

CM COMPILAZIONE

CMP COMPILAZIONE

CMPD Data 2002

CMPN Nome Berselli E.

FUR Funzionario responsabile Bernardini, Carla

AGG AGGIORNAMENTO - REVISIONE

AGGD Data 2013

AGGN Nome Berselli E.

AN ANNOTAZIONI