



ID Samira: 186249  
 Tipo scheda: OA  
 ID Contenitore: RE002  
 Contenitore: Musei Civici - Galleria Parmeggiani  
 Numero di catalogo generale: 00000366  
 Oggetto: corno potorio

CD	CODICI	
TSK	Tipo scheda	OA
NCT	CODICE UNIVOCO	
NCTN	Numero di catalogo generale	00000366
OG	OGGETTO	
OGT	OGGETTO	
OGTD	Oggetto	corno potorio
LC	LOCALIZZAZIONE GEOGRAFICO-AMMINISTRATIVA	
PVC	LOCALIZZAZIONE GEOGRAFICO-AMMINISTRATIVA	
PVCR	Regione	Emilia-Romagna
PVCP	Provincia	RE
PVCC	Comune	Reggio Emilia
LDC	COLLOCAZIONE SPECIFICA	
LDCN	Contenitore	Musei Civici - Galleria Parmeggiani
LDCU	Denominazione spazio viabilistico	Corso Cairoli, 2
LDCM	Denominazione raccolta	Arti minori
UB	UBICAZIONE E DATI PATRIMONIALI	
INV	INVENTARIO DI MUSEO O SOPRINTENDENZA	

INVN Numero 366

**DT CRONOLOGIA**

**DTZ CRONOLOGIA GENERICA**

DTZG Secolo sec. XIX

**DTS CRONOLOGIA SPECIFICA**

DTSI Da 1850

DTSV Validità post

DTSF A 1899

DTSL Validità ca.

**AU DEFINIZIONE CULTURALE**

**ATB AMBITO CULTURALE**

ATBD Denominazione manifattura francese

**MT DATI TECNICI**

MTC Materia e tecnica corno di vacca

MTC Materia e tecnica argento/ doratura

**MIS MISURE DEL MANUFATTO**

MISA Altezza 32

MISL Larghezza 17

MISN Lunghezza 25

**DA DATI ANALITICI**

NSC Notizie storico-critiche

Francese XIX secolo, post 1850, probabilmente di Henri Husson, realizzato in stile tedesco del XV secolo. La collezione di oggetti d'arte della Galleria Parmeggiani consiste quasi interamente di falsi, molti nello stile distintivo e riconoscibile dello studio Marcy. Comprende lavori di oreficeria, gioielli, manufatti realizzati in oro, argento, rame smaltato, bronzo, ferro. Fra le tecniche decorative impiegate si riscontrano il niello e molti tipi di smaltatura, molti oggetti sono decorati con emblemi araldici. Altri materiali utilizzati sono l'avorio, il cristallo, l'ambra, l'uovo di struzzo, il corno e il cuoio. Alcuni degli oggetti sono probabilmente stati fabbricati o incorporati con materiali antichi, o rivestiti di una patina molto convincente e di una doratura verosimilmente consumata.

Lo stile prevalente è quello medievale, oltre allo stile rinascimentale o manierista. Non si tratta mai di copie dirette ma di contaminazioni prese da diversi modelli. La fonte di ispirazione spesso proviene da raccolte parigine o da libri illustrati.

DO FONTI E DOCUMENTI DI RIFERIMENTO

FTA DOCUMENTAZIONE FOTOGRAFICA

FTAX Genere documentazione esistente

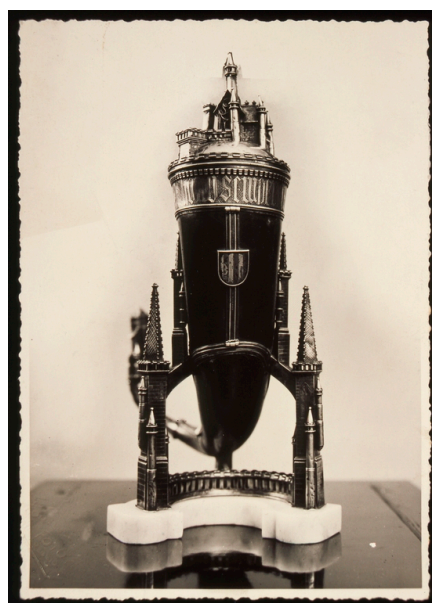
FTAZ Nome file



FTA DOCUMENTAZIONE FOTOGRAFICA

FTAX Genere documentazione esistente

FTAZ Nome file



BIB BIBLIOGRAFIA

BIBX Genere bibliografia specifica

BIBA	Autore	Blair C./ Campbell M.
BIBD	Anno di edizione	2008
BIBH	Sigla per citazione	00043591
BIBN	V., pp., nn.	pp. 108, 109

CM COMPILAZIONE

CMP COMPILAZIONE

CMPD	Data	2014
------	------	------

CMPN	Nome	-
------	------	---

AN ANNOTAZIONI