



ID Samira: 186213  
 Tipo scheda: OA  
 ID Contenitore: RE002  
 Contenitore: Musei Civici - Galleria Parmeggiani  
 Numero di catalogo generale: 00000322  
 Oggetto: spilla

| CD   | CODICI                                   |                                     |
|------|--|-------------------------------------|
| TSK  | Tipo scheda                              | OA                                  |
| NCT  | CODICE UNIVOCO                           |                                     |
| NCTN | Numero di catalogo generale              | 00000322                            |
| OG   | OGGETTO                                  |                                     |
| OGT  | OGGETTO                                  |                                     |
| OGTD | Oggetto                                  | spilla                              |
| LC   | LOCALIZZAZIONE GEOGRAFICO-AMMINISTRATIVA |                                     |
| PVC  | LOCALIZZAZIONE GEOGRAFICO-AMMINISTRATIVA |                                     |
| PVCR | Regione                                  | Emilia-Romagna                      |
| PVCP | Provincia                                | RE                                  |
| PVCC | Comune                                   | Reggio Emilia                       |
| LDC  | COLLOCAZIONE SPECIFICA                   |                                     |
| LDCN | Contenitore                              | Musei Civici - Galleria Parmeggiani |
| LDCU | Denominazione spazio viabilistico        | Corso Cairoli, 2                    |
| LDCM | Denominazione raccolta                   | Arti minori                         |
| UB   | UBICAZIONE E DATI PATRIMONIALI           |                                     |
| INV  | INVENTARIO DI MUSEO O SOPRINTENDENZA     |                                     |

INVN Numero 322

DT CRONOLOGIA

DTZ CRONOLOGIA GENERICA

DTZG Secolo sec. XIX

DTS CRONOLOGIA SPECIFICA

DTSI Da 1880

DTSV Validità ca.

DTSF A 1899

DTSL Validità ca.

AU DEFINIZIONE CULTURALE

ATB AMBITO CULTURALE

ATBD Denominazione manifattura francese (?)

ATB AMBITO CULTURALE

ATBD Denominazione manifattura tedesca (?)

MT DATI TECNICI

MTC Materia e tecnica oro/ smaltatura a cloisonné

MTC Materia e tecnica pietre

MTC Materia e tecnica oro/ filigrana

MIS MISURE DEL MANUFATTO

MISD Diametro 6

DA DATI ANALITICI

NSC Notizie storico-critiche  
Francese, o realizzata a Magonza, Germania (?), post 1880, secondo lo stile tedesco del X e XIII secolo. La collezione di oggetti d'arte della Galleria Parmeggiani consiste quasi interamente di falsi, molti nello stile distintivo e riconoscibile dello studio Marcy. Comprende lavori di oreficeria, gioielli, manufatti realizzati in oro, argento, rame smaltato, bronzo, ferro. Fra le tecniche decorative impiegate si riscontrano il niello e molti tipi di smaltatura, molti oggetti sono decorati con emblemi araldici. Altri materiali utilizzati sono l'avorio, il cristallo, l'ambra, l'uovo di struzzo, il corno e il cuoio. Alcuni degli oggetti sono probabilmente stati fabbricati o incorporati con materiali antichi, o rivestiti di una patina molto

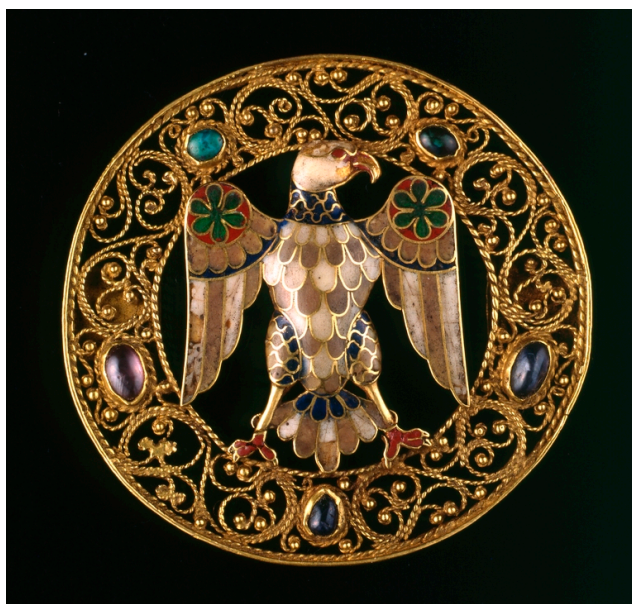
convincente e di una doratura verosimilmente consumata. Lo stile prevalente è quello medievale, oltre allo stile rinascimentale o manierista. Non si tratta mai di copie dirette ma di contaminazioni prese da diversi modelli. La fonte di ispirazione spesso proviene da raccolte parigine o da libri illustrati.

## DO FONTE E DOCUMENTI DI RIFERIMENTO

### FTA DOCUMENTAZIONE FOTOGRAFICA

FTAX Genere documentazione esistente

FTAZ Nome file



## BIB BIBLIOGRAFIA

BIBX Genere bibliografia specifica

BIBA Autore Blair C./ Campbell M.

BIBD Anno di edizione 2008

BIBH Sigla per citazione 00043591

BIBN V., pp., nn. p. 86

## CM COMPILAZIONE

### CMP COMPILAZIONE

CMPD Data 2014

CMPN Nome -

## AN ANNOTAZIONI