



ID Samira: 185636
 Tipo scheda: OA
 ID Contenitore: RE002
 Contenitore: Musei Civici - Galleria Parmeggiani
 Numero di catalogo generale: 00000349
 Oggetto: aspersorio

CD	CODICI	
TSK	Tipo scheda	OA
NCT	CODICE UNIVOCO	
NCTN	Numero di catalogo generale	00000349
OG	OGGETTO	
OGT	OGGETTO	
OGTD	Oggetto	aspersorio
LC	LOCALIZZAZIONE GEOGRAFICO-AMMINISTRATIVA	
PVC	LOCALIZZAZIONE GEOGRAFICO-AMMINISTRATIVA	
PVCR	Regione	Emilia-Romagna
PVCP	Provincia	RE
PVCC	Comune	Reggio Emilia
LDC	COLLOCAZIONE SPECIFICA	
LDCN	Contenitore	Musei Civici - Galleria Parmeggiani
LDCU	Denominazione spazio viabilistico	Corso Cairoli, 2
LDCM	Denominazione raccolta	Arti minori
UB	UBICAZIONE E DATI PATRIMONIALI	
INV	INVENTARIO DI MUSEO O SOPRINTENDENZA	

INVN Numero 349

DT CRONOLOGIA

DTZ CRONOLOGIA GENERICA

DTZG Secolo sec. XIX

DTS CRONOLOGIA SPECIFICA

DTSI Da 1800

DTSV Validità ca.

DTSF A 1899

DTSL Validità ca.

AU DEFINIZIONE CULTURALE

ATB AMBITO CULTURALE

ATBD Denominazione manifattura francese

MT DATI TECNICI

MTC Materia e tecnica argento/ doratura

MTC Materia e tecnica smalto

MIS MISURE DEL MANUFATTO

MISA Altezza 29.5

MISD Diametro 4.7

DA DATI ANALITICI

NSC Notizie storico-critiche

Francese, XIX secolo, probabilmente di Henri Husson, realizzato in stile francese del XIV secolo. La collezione di oggetti d'arte della Galleria Parmeggiani consiste quasi interamente di falsi, molti nello stile distintivo e riconoscibile dello studio Marcy. Comprende lavori di oreficeria, gioielli, manufatti realizzati in oro, argento, rame smaltato, bronzo, ferro. Fra le tecniche decorative impiegate si riscontrano il niello e molti tipi di smaltatura, molti oggetti sono decorati con emblemi araldici. Altri materiali utilizzati sono l'avorio, il cristallo, l'ambra, l'uovo di struzzo, il corno e il cuoio. Alcuni degli oggetti sono probabilmente stati fabbricati o incorporati con materiali antichi, o rivestiti di una patina molto convincente e di una doratura verosimilmente consumata. Lo stile prevalente è quello medievale, oltre allo stile rinascimentale o manierista. Non si tratta mai di copie dirette ma di

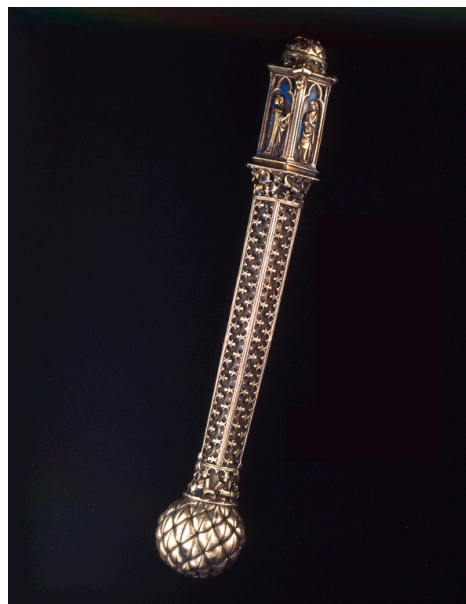
contaminazioni prese da diversi modelli. La fonte di ispirazione spesso proviene da raccolte parigine o da libri illustrati.

DO FONTI E DOCUMENTI DI RIFERIMENTO

FTA DOCUMENTAZIONE FOTOGRAFICA

FTAX Genere documentazione esistente

FTAZ Nome file



BIB BIBLIOGRAFIA

BIBX Genere bibliografia specifica

BIBA Autore Blair C./ Campbell M.

BIBD Anno di edizione 2008

BIBH Sigla per citazione 00043591

BIBN V., pp., nn. p. 92

CM COMPILAZIONE

CMP COMPILAZIONE

CMPD Data 2014

CMPN Nome -

AN ANNOTAZIONI