



ID Samira: 182359
 Tipo scheda: BDM
 ID Contenitore: BO052
 Denominazione del contenitore architettonico/ambientale:
 Musei Civici d'Arte Antica: Museo d'Arte Industriale "Davida Bargellini"
 Numero catalogo generale: 00010181
 Definizione oggetto: base ovale
 Materia: legno legno
 Tecnica: intaglio doratura

CD	CODICI	
TSK	Tipo scheda	BDM
NCT	CODICE UNIVOCO	
NCTN	Numero catalogo generale	00010181
RV	RELAZIONI	
RVE	STRUTTURA COMPLESSA	
RVEL	Livello	1
ROZ	Altre relazioni	40000082
LC	LOCALIZZAZIONE	
PVC	LOCALIZZAZIONE GEOGRAFICO-AMMINISTRATIVA ATTUALE	
PVCP	Provincia	BO
PVCC	Comune	Bologna
LDC	COLLOCAZIONE SPECIFICA	
LDCT	Tipologia	museo
LDCN	Denominazione del contenitore architettonico/ambientale	Musei Civici d'Arte Antica: Museo d'Arte Industriale "Davida Bargellini"
LDCC	Complesso architettonico/ambientale di appartenenza	Palazzo Davida Bargellini

LDCU	Denominazione spazio viabilistico	Strada Maggiore, 44
LDCS	Specifiche	sala 4
LDCM	Denominazione della raccolta	Museo delle arti industriali-collezione Davia Bargellini

UB	UBICAZIONE
-----------	-------------------

INV	INVENTARIO
------------	-------------------

INVN	Numero	101
------	--------	-----

INV	INVENTARIO
------------	-------------------

INVN	Numero	475
------	--------	-----

OG	OGGETTO
-----------	----------------

OGT	OGGETTO
------------	----------------

OGTD	Definizione oggetto	base ovale
------	---------------------	------------

OGTG	Definizione della categoria generale	ritualità
------	--------------------------------------	-----------

QNT	Quantità	1
------------	-----------------	----------

AU	AUTORE FABBRICAZIONE/ ESECUZIONE
-----------	---

ATB	AMBITO DI PRODUZIONE
------------	-----------------------------

DTF	CRONOLOGIA DI FABBRICAZIONE/ESECUZIONE
------------	---

DTFZ	Datazione	sec. XVIII (?)
------	-----------	----------------

MT	DATI TECNICI
-----------	---------------------

MTC	MATERIA E TECNICA
------------	--------------------------

MTCM	Materia	legno
------	---------	-------

MTCT	Tecnica	intaglio
------	---------	----------

MTC	MATERIA E TECNICA
------------	--------------------------

MTCM	Materia	legno
------	---------	-------

MTCT	Tecnica	doratura
------	---------	----------

MIS	MISURE
------------	---------------

MISU	Unità	cm
------	-------	----

MISA	Altezza	15,0
MISL	Larghezza	34,5
MISP	Profondità	25,0

DA DATI ANALITICI

DES DESCRIZIONE

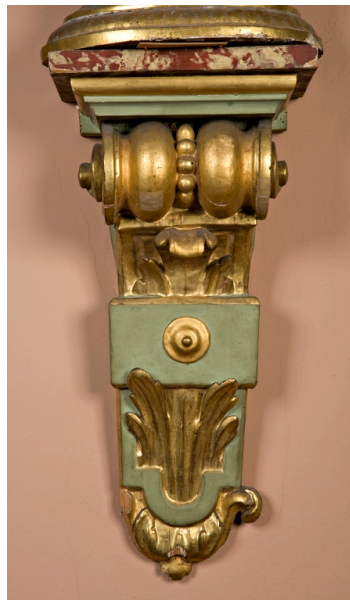
DESO	Indicazioni sull'oggetto	Base ovale dorata con piano d'appoggio profilato da una modanatura bulinata, decorata con motivi stilizzati, su cui spiccano, come nella fascia centrale, disegni e motivi geometrici a superficie liscia.
------	--------------------------	--

DO FONTI E DOCUMENTI DI RIFERIMENTO

FTA DOCUMENTAZIONE FOTOGRAFICA

FTAP	Tipo	fotografia digitale
------	------	---------------------

FTAZ	Nome File	
------	-----------	--



FTA DOCUMENTAZIONE FOTOGRAFICA

FTAP	Tipo	diapositiva b/n
------	------	-----------------

FTA DOCUMENTAZIONE FOTOGRAFICA

FTAP	Tipo	fotografia digitale
------	------	---------------------

CM COMPILAZIONE

CMP COMPILAZIONE

CMPD	Data	2007
------	------	------

CMPN	Nome	Ferriani N.
------	------	-------------