

ID Samira: 182355  
 Tipo scheda: BDM  
 ID Contenitore: BO052  
 Denominazione del contenitore architettonico/ambientale:  
 Musei Civici d'Arte Antica - Museo "Davida Bargellini"  
 Numero catalogo generale: 00051281  
 Definizione oggetto: reliquiario  
 Materia: legno legno  
 Tecnica: intaglio doratura

CD		CODICI	
TSK	Tipo scheda	BDM	
NCT		CODICE UNIVOCO	
NCTN	Numero catalogo generale	00051281	
RV		RELAZIONI	
RVE		STRUTTURA COMPLESSA	
RVEL	Livello	0	
ROZ	Altre relazioni	300000075	
LC		LOCALIZZAZIONE	
PVC		LOCALIZZAZIONE GEOGRAFICO-AMMINISTRATIVA ATTUALE	
PVCP	Provincia	BO	
PVCC	Comune	Bologna	
LDC		COLLOCAZIONE SPECIFICA	
LDCT	Tipologia	museo	
LDCN	Denominazione del contenitore architettonico/ambientale	Musei Civici d'Arte Antica - Museo "Davida Bargellini"	
LDCC	Complesso architettonico/ambientale di appartenenza	Palazzo Davida Bargellini	

LDCU Denominazione spazio viabilistico Strada Maggiore, 44

LDCM Denominazione della raccolta Museo delle arti industriali-collezione Davia Bargellini

**UB UBICAZIONE**

**INV INVENTARIO**

INVN Numero 512

**INV INVENTARIO**

INVN Numero 369

**INV INVENTARIO**

INVN Numero 528

**OG OGGETTO**

**OGT OGGETTO**

OGTD Definizione oggetto reliquiario

OGTG Definizione della categoria generale ritualità

**QNT Quantità 1**

**AU AUTORE FABBRICAZIONE/ ESECUZIONE**

**ATB AMBITO DI PRODUZIONE**

**DTF CRONOLOGIA DI FABBRICAZIONE/ESECUZIONE**

**MT DATI TECNICI**

**MTC MATERIA E TECNICA**

MTCM Materia legno

MTCT Tecnica intaglio

**MTC MATERIA E TECNICA**

MTCM Materia legno

MTCT Tecnica doratura

**MIS MISURE**

MISU Unità cm

MISA Altezza 60,0

MISL Larghezza 24,0

MISP Profondità 15,0

**DA DATI ANALITICI**

**DES DESCRIZIONE**

DESO Indicazioni sull'oggetto frammento di parte anteriore di un reliquiario in legno dorato intagliato. La forma dell'oggetto si sviluppa in verticale con un evidente decoro con volute e motivi vegetali che incorniciano la finestrella a bordo sagomato e modanato. Alla sommità si presenta un motivo fogliato.

**ISR ISCRIZIONI**

ISRC Classe di appartenenza documentaria

ISRS Tecnica di scrittura a penna

ISRT Tipo di caratteri numeri arabi

ISRP Posizione sul retro in basso

**STM STEMMI, EMBLEMI, MARCHI**

STMC Classe di appartenenza arme

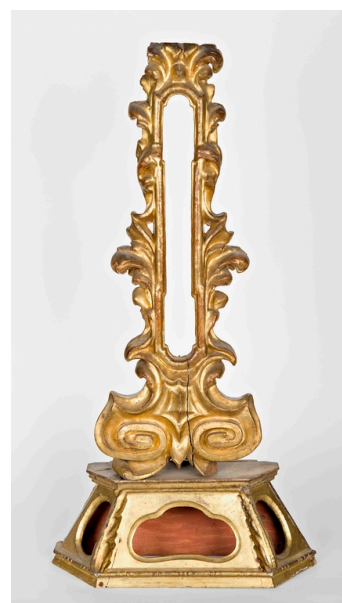
STMQ Qualificazione gentilizio

**DO FONTI E DOCUMENTI DI RIFERIMENTO**

**FTA DOCUMENTAZIONE FOTOGRAFICA**

FTAP Tipo fotografia digitale

FTAZ Nome File



**FTA DOCUMENTAZIONE FOTOGRAFICA**

FTAP	Tipo	diapositiva b/n
------	------	-----------------

BIB	BIBLIOGRAFIA
-----	--------------

BIBX	Genere	bibliografia di confronto
------	--------	---------------------------

BIBD	Anno di edizione	1987
------	------------------	------

BIBH	Sigla per citazione	00041624
------	---------------------	----------

CM	COMPILAZIONE
----	--------------

CMP	COMPILAZIONE
-----	--------------

CMPD	Data	2007
------	------	------

CMPN	Nome	Ferriani N.
------	------	-------------