

ID Samira: 182351
 Tipo scheda: BDM
 ID Contenitore: BO052
 Denominazione del contenitore architettonico/ambientale:
 Musei Civici d'Arte Antica: Museo d'Arte Industriale "Davida Bargellini"
 Numero catalogo generale: 00050881
 Definizione oggetto: candelabro
 Materia: legno legno
 Tecnica: intaglio doratura

CD	CODICI	
TSK	Tipo scheda	BDM
NCT	CODICE UNIVOCO	
NCTN	Numero catalogo generale	00050881
RV	RELAZIONI	
RVE	STRUTTURA COMPLESSA	
RVEL	Livello	0
ROZ	Altre relazioni	30000074
LC	LOCALIZZAZIONE	
PVC	LOCALIZZAZIONE GEOGRAFICO-AMMINISTRATIVA ATTUALE	
PVCP	Provincia	BO
PVCC	Comune	Bologna
LDC	COLLOCAZIONE SPECIFICA	
LDCT	Tipologia	museo
LDCN	Denominazione del contenitore architettonico/ambientale	Musei Civici d'Arte Antica: Museo d'Arte Industriale "Davida Bargellini"
LDCC	Complesso architettonico/ambientale di appartenenza	Palazzo Davida Bargellini

LDCU	Denominazione spazio viabilistico	Strada Maggiore, 44
LDCS	Specifiche	sala 3
LDCM	Denominazione della raccolta	Museo delle arti industriali-collezione Davia Bargellini

UB	UBICAZIONE	
----	------------	--

INV	INVENTARIO	
-----	------------	--

INVN	Numero	508
------	--------	-----

INV	INVENTARIO	
-----	------------	--

INVN	Numero	355
------	--------	-----

OG	OGGETTO	
----	---------	--

OGT	OGGETTO	
-----	---------	--

OGTD	Definizione oggetto	candelabro
------	---------------------	------------

OGTG	Definizione della categoria generale	ritualità
------	--------------------------------------	-----------

QNT	Quantità	1
-----	----------	---

OGA	DENOMINAZIONE LOCALE DELL'OGGETTO	
-----	-----------------------------------	--

OGAD	Denominazione	torciera
------	---------------	----------

AU	AUTORE FABBRICAZIONE/ ESECUZIONE	
----	----------------------------------	--

ATB	AMBITO DI PRODUZIONE	
-----	----------------------	--

DTF	CRONOLOGIA DI FABBRICAZIONE/ESECUZIONE	
-----	--	--

DTFZ	Datazione	sec. XVIII
------	-----------	------------

MT	DATI TECNICI	
----	--------------	--

MTC	MATERIA E TECNICA	
-----	-------------------	--

MTCM	Materia	legno
------	---------	-------

MTCT	Tecnica	intaglio
------	---------	----------

MTC	MATERIA E TECNICA	
-----	-------------------	--

MTCM	Materia	legno
------	---------	-------

MTCT	Tecnica	doratura
------	---------	----------

MIS	MISURE	
-----	--------	--

MISU	Unità	cm
MISA	Altezza	169,0
MISL	Larghezza	25,0

DA DATI ANALITICI

DES DESCRIZIONE

DESO	Indicazioni sull'oggetto	Candelabro con basamento triangolare sorretto da piedi a mensola. Presenta un alto fusto decorato con volute e ricci, che si assottiglia verso l'alto terminando con un piattello di ferro avente uno sgocciolatoio a fascia smerlata.
------	--------------------------	--

ISR ISCRIZIONI

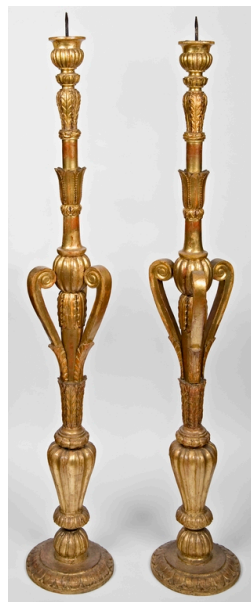
ISRC	Classe di appartenenza	documentaria
ISRS	Tecnica di scrittura	a penna
ISRT	Tipo di caratteri	numeri arabi

DO FONTI E DOCUMENTI DI RIFERIMENTO

FTA DOCUMENTAZIONE FOTOGRAFICA

FTAP	Tipo	fotografia digitale
------	------	---------------------

FTAZ	Nome File	
------	-----------	--



FTA DOCUMENTAZIONE FOTOGRAFICA

FTAP	Tipo	diapositiva b/n
------	------	-----------------

FTA DOCUMENTAZIONE FOTOGRAFICA

FTAP	Tipo	fotografia b/n
------	------	----------------

BIB	BIBLIOGRAFIA	
-----	--------------	--

BIBX	Genere	bibliografia di confronto
------	--------	---------------------------

BIBD	Anno di edizione	1987
------	------------------	------

BIBH	Sigla per citazione	00041624
------	---------------------	----------

CM	COMPILAZIONE	
----	--------------	--

CMP	COMPILAZIONE	
-----	--------------	--

CMPD	Data	2007
------	------	------

CMPN	Nome	Ferriani N.
------	------	-------------