



ID Samira: 182170
 Tipo scheda: OA
 ID Contenitore: FE044
 Contenitore: Gallerie d'Arte Moderna e Contemporanea:
 Museo Giovanni Boldini
 Numero di catalogo generale: 00001451
 Oggetto: dipinto
 Autore: Boldini Giovanni

CD		CODICI	
TSK	Tipo scheda	OA	
NCT		CODICE UNIVOCO	
NCTN	Numero di catalogo generale	00001451	
OG		OGGETTO	
OGT		OGGETTO	
OGTD	Oggetto	dipinto	
SGT		SOGGETTO	
SGTT	Titolo	R.: Statua in autunno	
SGTT	Titolo	V.: Studio di statua in una nicchia	
LC		LOCALIZZAZIONE GEOGRAFICO-AMMINISTRATIVA	
PVC		LOCALIZZAZIONE GEOGRAFICO-AMMINISTRATIVA	
PVCR	Regione	Emilia-Romagna	
PVCP	Provincia	FE	
PVCC	Comune	Ferrara	
LDC		COLLOCAZIONE SPECIFICA	
LDCN	Contenitore	Gallerie d'Arte Moderna e Contemporanea: Museo Giovanni Boldini	

LDCC Complesso monumentale di appartenenza Palazzo Massari

LDCU Denominazione spazio viabilistico Corso Porta Mare, 9

UB UBICAZIONE E DATI PATRIMONIALI

INV INVENTARIO DI MUSEO O SOPRINTENDENZA

INVN Numero 1451

DT CRONOLOGIA

DTZ CRONOLOGIA GENERICA

DTZG Secolo sec. XIX

DTS CRONOLOGIA SPECIFICA

DTSI Da 1895

DTSV Validità ca.

DTSF A 1895

DTSL Validità ca.

AU DEFINIZIONE CULTURALE

AUT AUTORE

AUTN Autore Boldini Giovanni

AUTA Dati anagrafici / estremi cronologici 1842/ 1931

MT DATI TECNICI

MTC Materia e tecnica carta/ matita/ pittura ad acquerello

MIS MISURE DEL MANUFATTO

MISU Unità mm

MISA Altezza 505

MISL Larghezza 355

CO CONSERVAZIONE

STC STATO DI CONSERVAZIONE

STCC Stato di conservazione buono

DA DATI ANALITICI**ISR ISCRIZIONI**

ISRP Posizione recto, in basso a destra

ISRI Trascrizione Boldini

ISR ISCRIZIONI

ISRP Posizione verso, ruotando il foglio verso a sinistra sul lato superiore

ISRI Trascrizione n° 24 atelier Boldini - Emilia Boldini - Cardona / 1931

ISR ISCRIZIONI

ISRP Posizione verso, in basso

ISRI Trascrizione 96 statue (...)automne

NSC Notizie storico-critiche

Versione ad acquerello delle pitture ad olio dedicate, negli anni Novanta, ad alcuni angoli del parco di Versailles e alle sculture antiche. La sperimentazione degli effetti della luce tramite occasionali punti di vista si coniuga con la veloce e puntuale descrizione dei marmi classici e quelli sei-settecenteschi. Questo acquerello mostra tutta la freschezza dei tocchi rapidi e delle luminose macchie di colore, offrendo una vivida e soggettiva impressione della realtà. Sul verso del cartoncino è raffigurato, sempre ad acquerello, uno studio di statua in una nicchia.

DO FONTI E DOCUMENTI DI RIFERIMENTO**FTA DOCUMENTAZIONE FOTOGRAFICA**

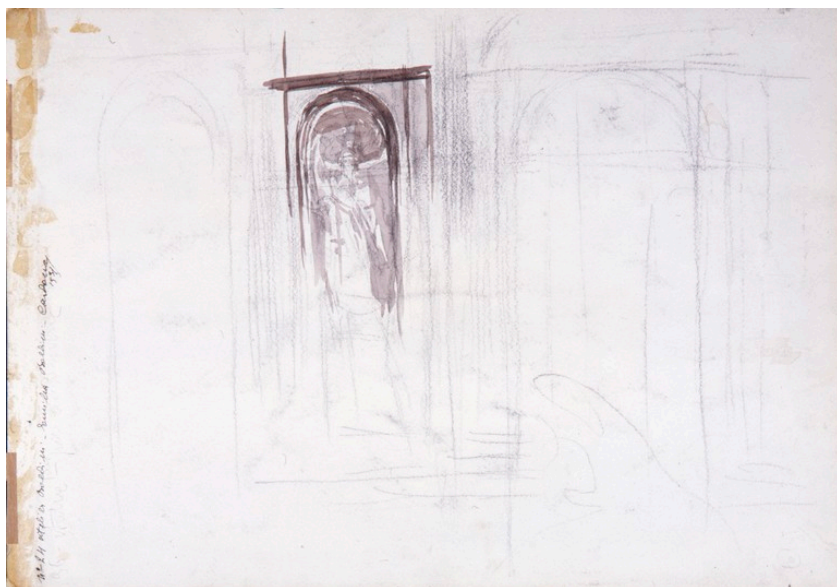
FTAX Genere documentazione esistente

FTAZ Nome file

**FTA DOCUMENTAZIONE FOTOGRAFICA**

FTAX Genere documentazione esistente

FTAZ Nome file



FTA DOCUMENTAZIONE FOTOGRAFICA

FTAX Genere documentazione esistente

FTA DOCUMENTAZIONE FOTOGRAFICA

FTAX Genere documentazione esistente

BIB BIBLIOGRAFIA

BIBX Genere bibliografia specifica

BIBA Autore Buzzoni A./ Toffanello M.

BIBD Anno di edizione 1997

BIBH Sigla per citazione 00041423

BIBN V., pp., nn. p. 155

BIB BIBLIOGRAFIA

BIBX Genere bibliografia specifica

BIBA Autore Dini P./ Dini F.

BIBD Anno di edizione 2002

BIBH Sigla per citazione 00041420

BIBN V., pp., nn. V. III, p. 346, n. 642

CM COMPILAZIONE

CMP COMPILAZIONE

CMPD Data 1997

CMPN Nome Toffanello M.

AGG AGGIORNAMENTO - REVISIONE

AGGD Data 2013

AGGN Nome Roversi L.

AN ANNOTAZIONI