

ID Samira: 182122
 Tipo scheda: OA
 ID Contenitore: FE044
 Contenitore: Gallerie d'Arte Moderna e Contemporanea:
 Museo Giovanni Boldini
 Numero di catalogo generale: 00001390
 Oggetto: dipinto
 Autore: Boldini Giovanni

CD		CODICI	
TSK	Tipo scheda	OA	
NCT		CODICE UNIVOCO	
NCTN	Numero di catalogo generale	00001390	
OG		OGGETTO	
OGT		OGGETTO	
OGTD	Oggetto	dipinto	
SGT		SOGGETTO	
SGTT	Titolo	Paesaggio con pino marittimo	
LC		LOCALIZZAZIONE GEOGRAFICO-AMMINISTRATIVA	
PVC		LOCALIZZAZIONE GEOGRAFICO-AMMINISTRATIVA	
PVCR	Regione	Emilia-Romagna	
PVCP	Provincia	FE	
PVCC	Comune	Ferrara	
LDC		COLLOCAZIONE SPECIFICA	
LDCN	Contenitore	Gallerie d'Arte Moderna e Contemporanea: Museo Giovanni Boldini	
LDCC	Complesso monumentale di appartenenza	Palazzo Massari	

LDCU Denominazione spazio viabilistico Corso Porta Mare, 9

UB UBICAZIONE E DATI PATRIMONIALI

INV INVENTARIO DI MUSEO O SOPRINTENDENZA

INVN Numero 1390

DT CRONOLOGIA

DTZ CRONOLOGIA GENERICA

DTZG Secolo sec. XX

DTS CRONOLOGIA SPECIFICA

DTSI Da 1915

DTSV Validità ca.

DTSF A 1916

DTSL Validità ca.

AU DEFINIZIONE CULTURALE

AUT AUTORE

AUTN Autore Boldini Giovanni

AUTA Dati anagrafici / estremi cronologici 1842/ 1931

MT DATI TECNICI

MTC Materia e tecnica tavola/ pittura a olio

MIS MISURE DEL MANUFATTO

MISU Unità cm

MISA Altezza 26.5

MISL Larghezza 34.5

CO CONSERVAZIONE

STC STATO DI CONSERVAZIONE

STCC Stato di conservazione buono

DA DATI ANALITICI

ISR ISCRIZIONI

ISRP	Posizione	verso, sulla tavoletta
ISRI	Trascrizione	n° 100 atelier Boldini / Emilia Boldini - Cardona

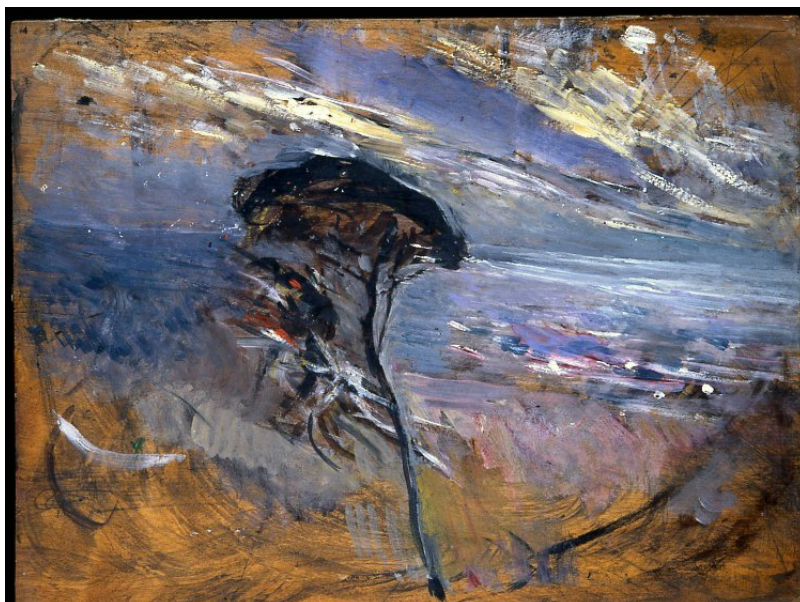
NSC	Notizie storico-critiche	Con straordinaria economia di mezzi Boldini restituisce l'impressione di uno scorcio paesaggistico, dove il primo elemento oggettivamente descritto è un pino marittimo, tracciato rapidamente con colore bruno. La visione, ridotta ai minimi termini, rende il movimento del vento e la sorpresa dell'attimo catturato grazie alla magistrale vibrazione cromatica e luminosa.
-----	--------------------------	--

DO FONTI E DOCUMENTI DI RIFERIMENTO

FTA DOCUMENTAZIONE FOTOGRAFICA

FTAX	Genere	documentazione esistente
------	--------	--------------------------

FTAZ	Nome file	
------	-----------	--



FTA DOCUMENTAZIONE FOTOGRAFICA

FTAX	Genere	documentazione esistente
------	--------	--------------------------

FTA DOCUMENTAZIONE FOTOGRAFICA

FTAX	Genere	documentazione esistente
------	--------	--------------------------

BIB BIBLIOGRAFIA

BIBX	Genere	bibliografia specifica
BIBA	Autore	Buzzoni A./ Toffanello M.
BIBD	Anno di edizione	1997
BIBH	Sigla per citazione	00041423

BIBN V., pp., nn. p. 136

BIB BIBLIOGRAFIA

BIBX Genere bibliografia specifica

BIBA Autore Doria B.

BIBD Anno di edizione 2000

BIBH Sigla per citazione 00041695

BIBN V., pp., nn. n. 644

BIB BIBLIOGRAFIA

BIBX Genere bibliografia specifica

BIBA Autore Dini P./ Dini F.

BIBD Anno di edizione 2002

BIBH Sigla per citazione 00041420

BIBN V., pp., nn. V. III, pp. 568-569, n. 1106

CM COMPILAZIONE

CMP COMPILAZIONE

CMPD Data 1997

CMPN Nome Toffanello M.

AGG AGGIORNAMENTO - REVISIONE

AGGD Data 2013

AGGN Nome Roversi L.

AN ANNOTAZIONI