

ID Samira: 181996  
 Tipo scheda: OA  
 ID Contenitore: FE046  
 Contenitore: Gallerie d'Arte Moderna e Contemporanea:  
 Museo Filippo de Pisis  
 Numero di catalogo generale: 00004250  
 Oggetto: stampa  
 Autore: De Chirico Giorgio

CD	CODICI	
TSK	Tipo scheda	OA
NCT	CODICE UNIVOCO	
NCTN	Numero di catalogo generale	00004250
OG	OGGETTO	
OGT	OGGETTO	
OGTD	Oggetto	stampa
SGT	SOGGETTO	
SGTT	Titolo	L'ospite dei bagni misteriosi
LC	LOCALIZZAZIONE GEOGRAFICO-AMMINISTRATIVA	
PVC	LOCALIZZAZIONE GEOGRAFICO-AMMINISTRATIVA	
PVCR	Regione	Emilia-Romagna
PVCP	Provincia	FE
PVCC	Comune	Ferrara
LDC	COLLOCAZIONE SPECIFICA	
LDCN	Contenitore	Gallerie d'Arte Moderna e Contemporanea: Museo Filippo de Pisis
LDCC	Complesso monumentale di appartenenza	Palazzo Massari

LDCU Denominazione spazio viabilistico Corso Porta Mare, 9

**UB UBICAZIONE E DATI PATRIMONIALI**

**INV INVENTARIO DI MUSEO O SOPRINTENDENZA**

INVN Numero 4250

**DT CRONOLOGIA**

**DTZ CRONOLOGIA GENERICA**

DTZG Secolo sec. XX

**DTS CRONOLOGIA SPECIFICA**

DTSI Da 1969

DTSF A 1969

**AU DEFINIZIONE CULTURALE**

**AUT AUTORE**

AUTN Autore De Chirico Giorgio

AUTA Dati anagrafici / estremi cronologici 1888/ 1978

**MT DATI TECNICI**

MTC Materia e tecnica carta/ litografia

**MIS MISURE DEL MANUFATTO**

MISU Unità mm

MISA Altezza 435

MISL Larghezza 320

MISV Varie foglio 700 x 500 mm

**CO CONSERVAZIONE**

**STC STATO DI CONSERVAZIONE**

STCC Stato di conservazione buono

**DA DATI ANALITICI**

**ISR ISCRIZIONI**

ISRP Posizione recto, sulla stampa in basso a destra

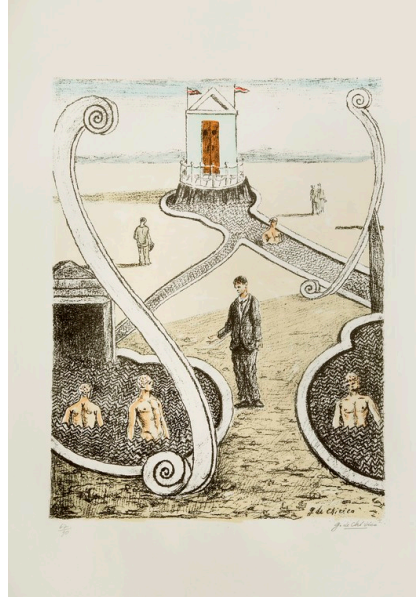
ISRI	Trascrizione	g. de Chirico
ISR	ISCRIZIONI	
ISRP	Posizione	recto, sul margine in basso a destra
ISRI	Trascrizione	g. de Chirico
ISR	ISCRIZIONI	
ISRP	Posizione	recto, in basso a sinistra
ISRI	Trascrizione	67/90
NSC	Notizie storico-critiche	<p>Durante gli anni Trenta, De Chirico licenzia da un lato un repertorio di iconografie ripetitive e collaudate, dall'altro stranianti invenzioni metafisiche frutto di un'ispirazione inesauribile. Il ciclo, pittorico e grafico, dedicato ai "Bagni misteriosi" appartiene a questa vena immaginifica assieme alle illustrazioni litografate per i "Calligrammes" di Guillaume Apollinaire (1930), alla tela "Nobili e borghesi" (1933), alle scene e costumi per "I puritani" di Vincenzo Bellini al Maggio Musicale Fiorentino (1933), ecc. Nello specifico, questo esemplare deriva dalla famosa "Mythologie", cartella di dieci litografie uscite nel 1934 a corredo dei "brevissimi componimenti poetici in forma grafica di Jean Cocteau, di generica ispirazione classico-mitologica" (Baldacci-Roos 2006, p. 214 n. 72). Prima che l'Editions des Quatre-Chemins stampasse queste illustrazioni, De Chirico si era già dedicato al tema dei "bagni misteriosi" in una serie di opere su tela, almeno fino al 1936. Si tratta di immagini sostanziate da diverse fonti letterarie e figurative che vanno dal Medioevo al Rinascimento nordico, ad esempio la "Età dell'oro" e la "Fontana della giovinezza" di Lucas Cranach il Vecchio; ma anche precisi rimandi al simbolismo ottocentesco. L'idea iniziale è però da rintracciare in un ricordo di infanzia: "mi trovavo in una casa in cui il pavimento era stato molto lucidato con la cera. Guardai un signore che camminava davanti a me e le cui gambe si riflettevano nel pavimento. Ebbi l'impressione che egli potesse affondare nel pavimento, come in una piscina, che vi potesse muoversi e anche nuotare. Così immaginai delle strane piscine con uomini immersi in quella specie di acqua parquet, che stavano fermi, e si muovevano, e a volte si fermavano per conversare con altri uomini che stavano fuori della piscina pavimento" (ivi, pp. 218-219 nn. 73-78). L'episodio, collegato altresì alle ore passate negli stabilimenti balneari della città natale Anavros, è raccontato dallo stesso artista nel 1973 in occasione dell'inaugurazione alla Triennale di Milano della "Fontana dei bagni misteriosi", da lui progettata qualche anno dopo la stampa dell'incisione conservata presso le Gallerie</p>

DO FONTE E DOCUMENTI DI RIFERIMENTO

FTA DOCUMENTAZIONE FOTOGRAFICA

FTAX Genere documentazione esistente

FTAZ Nome file



CM COMPILAZIONE

CMP COMPILAZIONE

CMPD Data 2005

CMPN Nome Janni P.

AGG AGGIORNAMENTO - REVISIONE

AGGD Data 2013

AGGN Nome Roversi L.