

ID Samira: 181927  
 Tipo scheda: RA  
 ID Contenitore: RN002  
 Museo/Contenitore/Sito: Museo Civico Archeologico  
 Numero di catalogo generale: 00142497  
 Definizione oggetto: pettorale

CD	CODICI	
TSK	Tipo scheda	RA
NCT	CODICE UNIVOCO	
NCTN	Numero di catalogo generale	00142497
OG	OGGETTO	
OGT	OGGETTO	
OGTD	Definizione oggetto	pettorale
CLS	Classe e produzione	abbigliamento e ornamenti personali
LC	LOCALIZZAZIONE GEOGRAFICO-AMMINISTRATIVA	
PVC	LOCALIZZAZIONE GEOGRAFICO-AMMINISTRATIVA	
PVCP	Provincia	RN
PVCC	Comune	Verucchio
LDC	COLLOCAZIONE SPECIFICA	
LDCN	Museo/Contenitore/Sito	Museo Civico Archeologico
LDCU	Denominazione spazio viabilistico	Via Sant'Agostino
LA	ALTRE LOCALIZZAZIONI GEOGRAFICO-AMMINISTRATIVE	
PRV	LOCALIZZAZIONE GEOGRAFICO-AMMINISTRATIVA	
PRVR	Regione	Emilia-Romagna

PRVP	Provincia	RN
PRVC	Comune	Verucchio
PRVL	Località	Necropoli Le Pegge

#### UB UBICAZIONE E DATI PATRIMONIALI

#### INV INVENTARIO DI MUSEO O SOPRINTENDENZA

INVN	Numero	142497
------	--------	--------

#### DT CRONOLOGIA

#### DTZ CRONOLOGIA GENERICA

DTZG	Secolo	prima età del Ferro
------	--------	---------------------

#### DTS CRONOLOGIA SPECIFICA

DTSI	Da	725 a.C.
------	----	----------

DTSF	A	690 a.C.
------	---	----------

DTM	Motivazione cronologia	Contesto
-----	------------------------	----------

#### AU DEFINIZIONE CULTURALE

#### ATB AMBITO CULTURALE

ATBD	Denominazione	ambito villanoviano romagnolo
------	---------------	-------------------------------

#### MT DATI TECNICI

MTC	Materia e tecnica	ambra
-----	-------------------	-------

#### MIS MISURE DEL MANUFATTO

MISU	Unità	cm
------	-------	----

MISL	Larghezza	7
------	-----------	---

MISN	Lunghezza	5,6
------	-----------	-----

#### DA DATI ANALITICI

#### DES DESCRIZIONE

DESO	Indicazioni sull'oggetto	Pettorale a placca in ambra, di forma quadrangolare, traforato a giorno, decorato lungo il perimetro con piccole croci oblique e nella parte centrale da tre croci in posizione ortogonale.
------	--------------------------	---

NSC	Notizie storico-critiche	Il pezzo costituisce un unicum al momento privo di confronti.
-----	--------------------------	---

CO CONSERVAZIONE

STC STATO DI CONSERVAZIONE

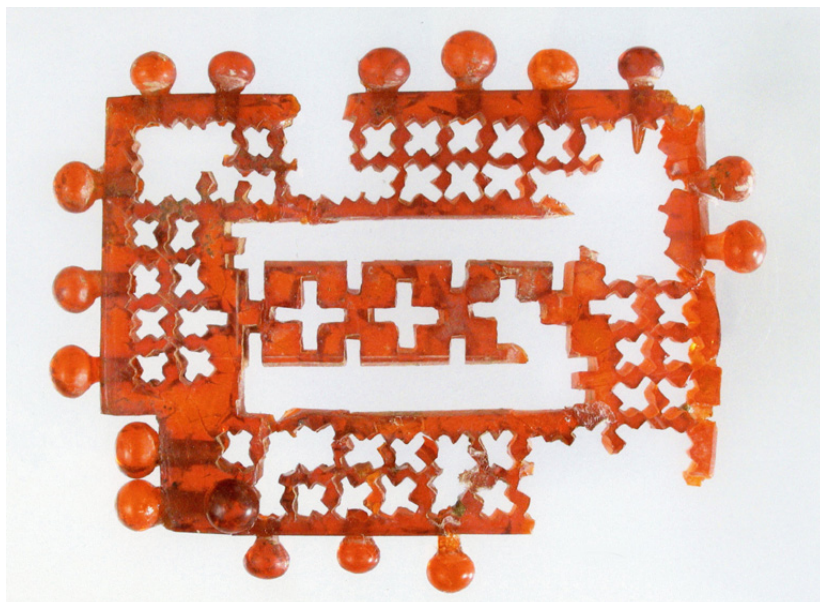
STCC Stato di conservazione lacunoso

DO FONTI E DOCUMENTI DI RIFERIMENTO

FTA DOCUMENTAZIONE FOTOGRAFICA

FTAX Genere documentazione esistente

FTAZ Nome file



BIB BIBLIOGRAFIA

BIBA Autore Gentili G. V.

BIBD Anno di edizione 2003

BIBH Sigla per citazione 00041565

BIBN V., pp., nn. p. 44, n.65

BIBI V., tavv., figg. Tav. 9

CM COMPILAZIONE

CMP COMPILAZIONE

CMPD Data 2013

CMPN Nome Rodriguez, E.