



ID Samira: 181700
 Tipo scheda: OA
 ID Contenitore: MO047
 Contenitore: Musei Palazzo dei Pio: Museo Monumento al
 Deportato
 Numero di catalogo generale: 00000021
 Oggetto: pannello

CD	CODICI	
TSK	Tipo scheda	OA
NCT	CODICE UNIVOCO	
NCTN	Numero di catalogo generale	00000021
OG	OGGETTO	
OGT	OGGETTO	
OGTD	Oggetto	pannello
SGT	SOGGETTO	
SGTT	Titolo	Gigantografia deportato nuovo
LC	LOCALIZZAZIONE GEOGRAFICO-AMMINISTRATIVA	
PVC	LOCALIZZAZIONE GEOGRAFICO-AMMINISTRATIVA	
PVCR	Regione	Emilia-Romagna
PVCP	Provincia	MO
PVCC	Comune	Carpi
LDC	COLLOCAZIONE SPECIFICA	
LDCN	Contenitore	Musei Palazzo dei Pio: Museo Monumento al Deportato
LDCC	Complesso monumentale di appartenenza	Palazzo dei Pio

LDCU Denominazione spazio viabilistico via Manfredo Pio, 2

UB UBICAZIONE E DATI PATRIMONIALI

INV INVENTARIO DI MUSEO O SOPRINTENDENZA

INVN Numero M.D. 60

INV INVENTARIO DI MUSEO O SOPRINTENDENZA

INVN Numero 21

RO RAPPORTO

ROF RAPPORTO OPERA FINALE / ORIGINALE

ROFF Stadio opera copia con varianti

ROFS Soggetto opera finale / originale (?)

ROFA Autore opera finale / originale (?)

DT CRONOLOGIA

DTZ CRONOLOGIA GENERICA

DTZG Secolo sec. XX

DTZS Frazione di secolo -

DTS CRONOLOGIA SPECIFICA

DTSI Da 1963

DTSV Validità post

DTSF A 1973

DTSL Validità ante

AU DEFINIZIONE CULTURALE

AUT AUTORE

AUTB Nome scelto (ente collettivo) Albe e Lica Steiner LAS studio grafico

AUTA Dati anagrafici / estremi cronologici attivo dal 1939

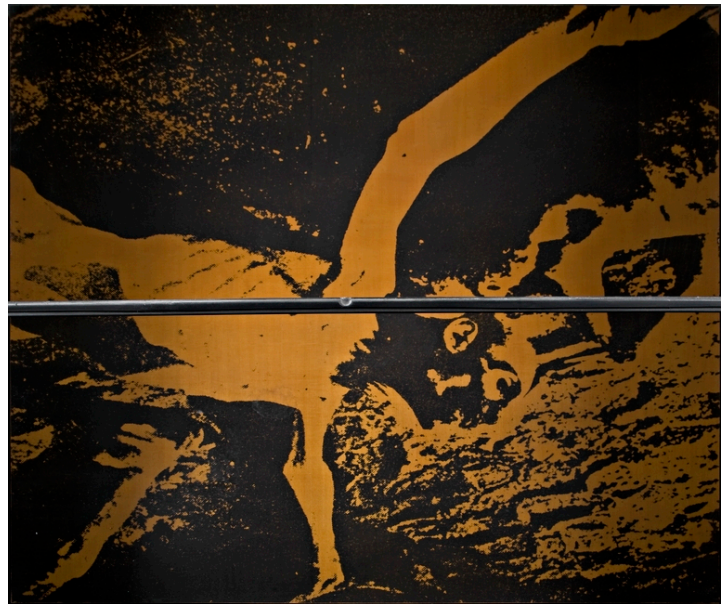
MT DATI TECNICI

MTC	Materia e tecnica	compensato
MIS	MISURE DEL MANUFATTO	
MISU	Unità	cm
MISL	Larghezza	220
MISN	Lunghezza	220
CO	CONSERVAZIONE	
STC	STATO DI CONSERVAZIONE	
STCC	Stato di conservazione	buono
DA	DATI ANALITICI	
DES	DESCRIZIONE	
DESO	Indicazioni sull'oggetto	Il pannello è posizionato alla base inferiore della teca ed appoggia su dei supporti (porta pannelli) a scomparsa e non visibili perchè completamente nascosti dal pannello stesso. Questa modalità d'esposizione, determina un particolare effetto che, insieme alla raffigurazione del pannello, concorre a darne rilievo: il pannello non ha solo funzione di mera base della vetrina ma diviene esso stesso elemento costitutivo della teca, concorrendo e integrando il contenuto narrativo che la teca - con tutti gli oggetti ed elementi in essa contenuti - restituisce.
DESS	Indicazioni sul soggetto	il pannello è costituito da una gigantografia che mostra, graficamente rielaborata, l'immagine di un deportato a terra a braccia aperte.
NSC	Notizie storico-critiche	Allo stato attuale, non si conoscono informazioni e notizie in merito alla realizzazione, scelta e tecnica di realizzazione dell'opera e neppure è possibile fornire notizie certe e storicamente certificate in merito alla fotografia originaria da cui l'opera deriva. infatti non è possibile stabilire il fotografo e lo stampatore della fotografia, così come non si conosce la datazione e il luogo in cui tale fotografia è stata scattata, come nemmeno la provenienza. Ugualmente non è stato possibile ricostruire con puntualità le modalità e come siano entrati in possesso e in quale forma della foto e ricostruire pertanto con un grado di correttezza e precisione il processo di elaborazione grafica prodotto dallo studio grafico, quale lo studio grafico milanese di Lica e Albe Steiner
DO	FONTI E DOCUMENTI DI RIFERIMENTO	
FTA	DOCUMENTAZIONE FOTOGRAFICA	

FTAX Genere documentazione allegata

FTAA Autore Guglielmo Mario

FTAZ Nome file



BIB BIBLIOGRAFIA

BIBX Genere bibliografia specifica

BIB BIBLIOGRAFIA

BIBA Autore Museo monumento

BIBD Anno di edizione 1993

BIBH Sigla per citazione 00041263

BIB BIBLIOGRAFIA

BIBD Anno di edizione 1973

BIBH Sigla per citazione 00041267

BIB BIBLIOGRAFIA

BIBD Anno di edizione 2003

BIBH Sigla per citazione 00041264

CM COMPILAZIONE

CMP COMPILAZIONE

CMPD Data 2013

CMPN Nome Losi, Marika