



ID Samira: 181463
 Tipo scheda: RA
 ID Contenitore: BO029
 Località: San Lazzaro di Savena
 Museo/Contenitore/Sito: Museo della Preistoria "Luigi Donini"
 Numero di catalogo generale: 00000005
 Definizione oggetto: fibula ad arco ribassato ingrossato

CD	CODICI	
TSK	Tipo scheda	RA
NCT	CODICE UNIVOCO	
NCTN	Numero di catalogo generale	00000005
OG	OGGETTO	
OGT	OGGETTO	
OGTD	Definizione oggetto	fibula ad arco ribassato ingrossato
OGTT	Tipologia oggetto	Tovoli, tipo 77
CLS	Classe e produzione	
		bronzo
LC	LOCALIZZAZIONE GEOGRAFICO-AMMINISTRATIVA	
PVC	LOCALIZZAZIONE GEOGRAFICO-AMMINISTRATIVA	
PVCP	Provincia	BO
PVCC	Comune	San Lazzaro di Savena
PVCL	Località	San Lazzaro di Savena
LDC	COLLOCAZIONE SPECIFICA	
LDCN	Museo/Contenitore/Sito	Museo della Preistoria "Luigi Donini"
LDCU	Denominazione spazio viabilistico	Via F.lli Canova, 49
LA	ALTRE LOCALIZZAZIONI GEOGRAFICO-AMMINISTRATIVE	

PRV LOCALIZZAZIONE GEOGRAFICO-AMMINISTRATIVA		
PRVR	Regione	Emilia-Romagna
PRVP	Provincia	BO
PRVC	Comune	San Lazzaro di Savena
PRVL	Località	Idice, Cave Dall'Olio (ex Cave Valfiore)
DT CRONOLOGIA		
DTZ CRONOLOGIA GENERICA		
DTZG	Secolo	secc. IX a.C./ VIII a.C.
DTZS	Frazione di secolo	fine/prima metà
DTS CRONOLOGIA SPECIFICA		
DTSI	Da	875 a.C.
DTSF	A	750 a.C.
DTM	Motivazione cronologia	contesto
AU DEFINIZIONE CULTURALE		
ATB AMBITO CULTURALE		
ATBD	Denominazione	cultura villanoviana
MT DATI TECNICI		
MTC	Materia e tecnica	bronzo/ fusione
MIS MISURE DEL MANUFATTO		
MISU	Unità	cm
MISN	Lunghezza	2,5
DA DATI ANALITICI		
DES DESCRIZIONE		
DESO	Indicazioni sull'oggetto	Fibula di piccole dimensioni ad arco ribassato a sezione ingrossata con decorazione a doppie linee spiraliformi con fini tratti obliqui negli spazi risparmiati ed incisioni trasversali sopra la molla e la staffa.

NSC

Notizie storico-critiche

Il tipo, caratteristico del Villanoviano II, continua anche se in misura inferiore nel corso del Villanoviano III. Le fibule si possono considerare le corrispondenti delle nostre attuali spille da balia, poiché svolgevano la funzione di trattenere lembi di vesti o mantelli. L'evoluzione delle forme e delle tipologie, mutando nel corso dei secoli, ne permette una buona seriazione cronologica, facendo delle fibule un valido elemento di datazione. Oggetto di ornamento sia maschile sia femminile, le fibule compaiono nelle sepolture spesso in quantità piuttosto elevata e con fogge differenti.

CO CONSERVAZIONE

STC STATO DI CONSERVAZIONE

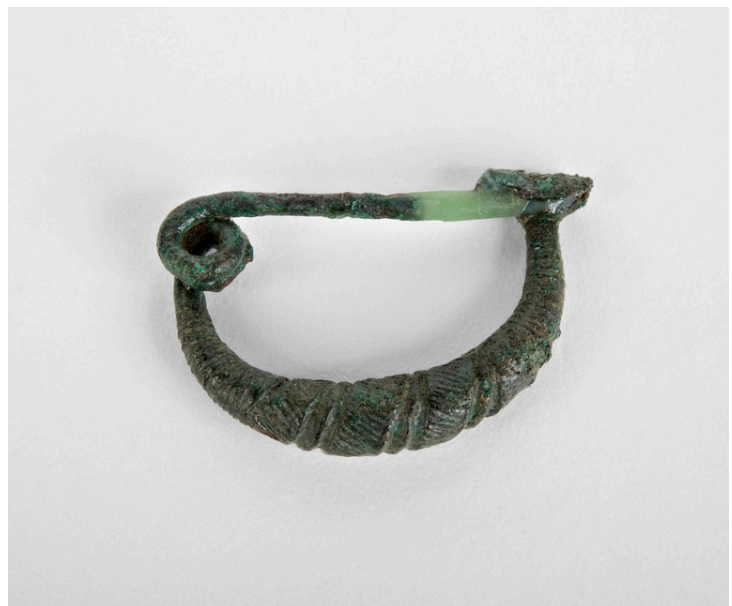
STCC Stato di conservazione ricomposto e parzialmente integrato

DO FONTI E DOCUMENTI DI RIFERIMENTO

FTA DOCUMENTAZIONE FOTOGRAFICA

FTAX Genere documentazione allegata

FTAZ Nome file



DRA DOCUMENTAZIONE GRAFICA

DRAX Genere documentazione esistente

CM COMPILAZIONE

CMP COMPILAZIONE

CMPD Data 2013

CMPN Nome Tonini E.