



ID Samira: 181454  
 Tipo scheda: RA  
 ID Contenitore: BO029  
 Località: San Lazzaro di Savena  
 Museo/Contenitore/Sito: Museo della Preistoria "Luigi Donini"  
 Numero di catalogo generale: 00222509  
 Definizione oggetto: fibula ad arco ribassato

CD	CODICI	
TSK	Tipo scheda	RA
NCT	CODICE UNIVOCO	
NCTN	Numero di catalogo generale	00222509
OG	OGGETTO	
OGT	OGGETTO	
OGTD	Definizione oggetto	fibula ad arco ribassato
CLS	Classe e produzione	bronzo
LC	LOCALIZZAZIONE GEOGRAFICO-AMMINISTRATIVA	
PVC	LOCALIZZAZIONE GEOGRAFICO-AMMINISTRATIVA	
PVCP	Provincia	BO
PVCC	Comune	San Lazzaro di Savena
PVCL	Località	San Lazzaro di Savena
LDC	COLLOCAZIONE SPECIFICA	
LDCN	Museo/Contenitore/Sito	Museo della Preistoria "Luigi Donini"
LDCU	Denominazione spazio viabilistico	Via F.Ili Canova, 49
LA	ALTRE LOCALIZZAZIONI GEOGRAFICO-AMMINISTRATIVE	
PRV	LOCALIZZAZIONE GEOGRAFICO-AMMINISTRATIVA	

PRVR	Regione	Emilia-Romagna
PRVP	Provincia	BO
PRVC	Comune	San Lazzaro di Savena
PRVL	Località	Caselle di San Lazzaro

#### UB UBICAZIONE E DATI PATRIMONIALI

#### INV INVENTARIO DI MUSEO O SOPRINTENDENZA

INVN	Numero	222509
------	--------	--------

#### DT CRONOLOGIA

#### DTZ CRONOLOGIA GENERICA

DTZG	Secolo	secc. VIII a.C./ VII a.C.
------	--------	---------------------------

DTZS	Frazione di secolo	seconda metà/primo quarto
------	--------------------	---------------------------

#### DTS CRONOLOGIA SPECIFICA

DTSI	Da	750 a.C.
------	----	----------

DTSF	A	675 a.C.
------	---	----------

#### DTM Motivazione cronologia contesto

#### AU DEFINIZIONE CULTURALE

#### ATB AMBITO CULTURALE

ATBD	Denominazione	cultura villanoviana
------	---------------	----------------------

#### MT DATI TECNICI

#### MTC Materia e tecnica bronzo/ fusione

#### MIS MISURE DEL MANUFATTO

MISU	Unità	cm
------	-------	----

MISN	Lunghezza	3,9
------	-----------	-----

#### DA DATI ANALITICI

#### DES DESCRIZIONE

DESO	Indicazioni sull'oggetto	Fibula ad arco ribassato e angolato, a sezione lenticolare; arco decorato da sottili incisioni a chevrons.
------	--------------------------	--

NSC

Notizie storico-critiche

Le fibule si possono considerare le corrispondenti delle nostre attuali spille da balia, poiché svolgevano la funzione di trattenere lembi di vesti o mantelli. L'evoluzione delle forme e delle tipologie, mutando nel corso dei secoli, ne permette una buona seriazione cronologica, facendo delle fibule un valido elemento di datazione. Oggetto di ornamento sia maschile sia femminile, le fibule compaiono nelle sepolture spesso in quantità piuttosto elevata e con fogge differenti.

CO CONSERVAZIONE

STC STATO DI CONSERVAZIONE

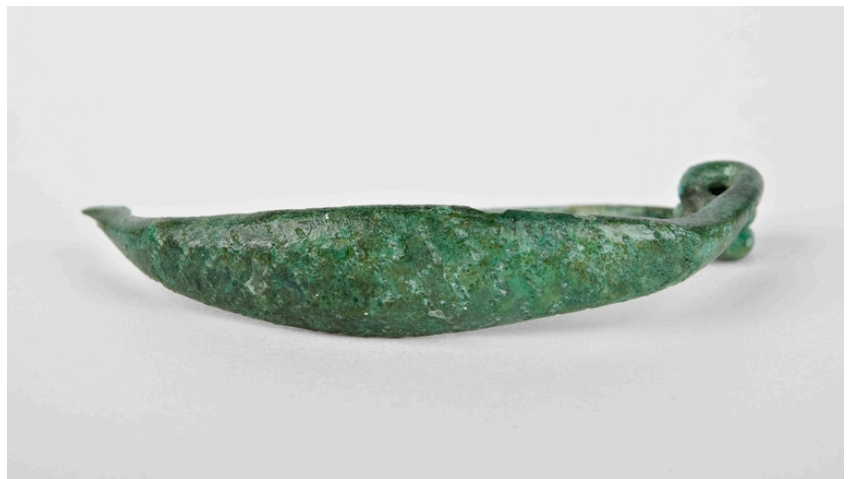
STCC Stato di conservazione mutilo

DO FONTI E DOCUMENTI DI RIFERIMENTO

FTA DOCUMENTAZIONE FOTOGRAFICA

FTAX Genere documentazione allegata

FTAZ Nome file



DRA DOCUMENTAZIONE GRAFICA

DRAX Genere documentazione esistente

CM COMPILAZIONE

CMP COMPILAZIONE

CMPD Data 2013

CMPN Nome Tonini E.