

ID Samira: 180762
 Tipo scheda: OA
 ID Contenitore: MO019
 Contenitore: Museo Civico di Modena
 Numero di catalogo generale: DIP00521
 Oggetto: dipinto
 Autore: Muzzioli Giovanni

CD	CODICI	
TSK	Tipo scheda	OA
NCT	CODICE UNIVOCO	
NCTN	Numero di catalogo generale	DIP00521
OG	OGGETTO	
OGT	OGGETTO	
OGTD	Oggetto	dipinto
SGT	SOGGETTO	
SGTT	Titolo	Ritratto del Reverendo Luigi Bonetti
LC	LOCALIZZAZIONE GEOGRAFICO-AMMINISTRATIVA	
PVC	LOCALIZZAZIONE GEOGRAFICO-AMMINISTRATIVA	
PVCR	Regione	Emilia-Romagna
PVCP	Provincia	MO
PVCC	Comune	Modena
LDC	COLLOCAZIONE SPECIFICA	
LDCN	Contenitore	Museo Civico di Modena
LDCC	Complesso monumentale di appartenenza	Palazzo dei Musei

LDCU Denominazione spazio viabilistico Largo Porta S.Agostino, 337

UB UBICAZIONE E DATI PATRIMONIALI

INV INVENTARIO DI MUSEO O SOPRINTENDENZA

INVN Numero 521

DT CRONOLOGIA

DTZ CRONOLOGIA GENERICA

DTZG Secolo sec. XIX

DTS CRONOLOGIA SPECIFICA

DTSI Da 1876

DTSV Validità ca.

DTSF A 1878

DTSL Validità ca.

AU DEFINIZIONE CULTURALE

AUT AUTORE

AUTR Riferimento all'intervento esecuzione

AUTN Autore Muzzioli Giovanni

AUTA Dati anagrafici / estremi cronologici 1854/ 1894

MT DATI TECNICI

MTC Materia e tecnica tela/ pittura a olio

MIS MISURE DEL MANUFATTO

MISU Unità cm

MISA Altezza 94

MISL Larghezza 69,5

CO CONSERVAZIONE

STC STATO DI CONSERVAZIONE

STCC Stato di conservazione buono

DA DATI ANALITICI

ISR ISCRIZIONI

ISRC	Classe di appartenenza	documentaria
ISRP	Posizione	in alto a sinistra
ISRI	Trascrizione	G. Muzzioli

ISR ISCRIZIONI

ISRC	Classe di appartenenza	dedicatoria
ISRP	Posizione	in alto a sinistra, entro cartiglio
ISRI	Trascrizione	Al molto Reverendo Si/ Don Luigi Bonetti/ di L[ig]orzano

ISR ISCRIZIONI

ISRC	Classe di appartenenza	documentaria
ISRP	Posizione	sul telaio
ISRI	Trascrizione	Giovanni Muzzioli (1854-1894) Il vero la storia e la finzione/ Mostra in Palazzo Foresti, Carpi 27 novembre 2009-24 gennaio 2010

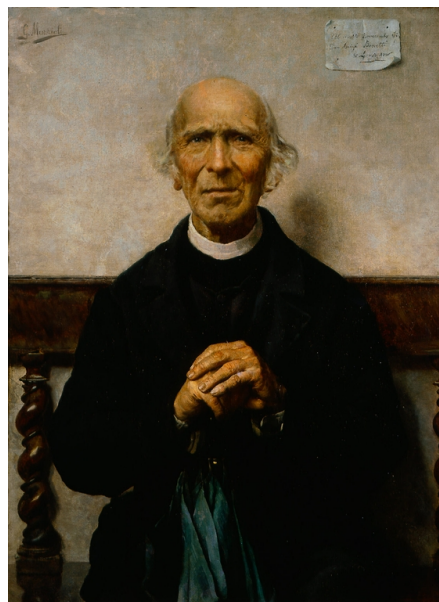
ISR ISCRIZIONI

ISRC	Classe di appartenenza	documentaria
ISRP	Posizione	sul telaio
ISRI	Trascrizione	officina d'Arte Ruini 69

ISR ISCRIZIONI

ISRC	Classe di appartenenza	documentaria
ISRP	Posizione	sul retro
ISRI	Trascrizione	Officina d'Arte Ruini Castelleone (Cremona)

FTAZ Nome file



FNT FONTI E DOCUMENTI

FNTP	Tipo	-
FNTT	Denominazione	Atti di protocollo
FNTN	Nome archivio	Archivio storico del Museo Civico di Modena

BIB BIBLIOGRAFIA

BIBX	Genere	bibliografia specifica
BIBA	Autore	Fiorini T./ Piccinini F./ Rivi L.
BIBD	Anno di edizione	2013
BIBH	Sigla per citazione	00041250
BIBN	V., pp., nn.	232-233
BIBI	V., tavv., figg.	390

CM COMPILAZIONE

CMP COMPILAZIONE

CMPD	Data	2013
CMPN	Nome	Rivi L.

AGG AGGIORNAMENTO - REVISIONE

AGGD	Data	2013
AGGN	Nome	Fiorini T.