



ID Samira: 180408
 Tipo scheda: OA
 ID Contenitore: BO050
 Località: Imola
 Contenitore: Museo San Domenico
 Numero di catalogo generale: 00000230
 Oggetto: ciotola

| CD | CODICI | |
|------|--|--------------------|
| TSK | Tipo scheda | OA |
| NCT | CODICE UNIVOCO | |
| NCTN | Numero di catalogo generale | 00000230 |
| OG | OGGETTO | |
| OGT | OGGETTO | |
| OGTD | Oggetto | ciotola |
| LC | LOCALIZZAZIONE GEOGRAFICO-AMMINISTRATIVA | |
| PVC | LOCALIZZAZIONE GEOGRAFICO-AMMINISTRATIVA | |
| PVCR | Regione | Emilia-Romagna |
| PVCP | Provincia | BO |
| PVCC | Comune | Imola |
| PVCL | Località | Imola |
| LDC | COLLOCAZIONE SPECIFICA | |
| LDCN | Contenitore | Museo San Domenico |
| LDCU | Denominazione spazio viabilistico | Via Sacchi, 4 |
| UB | UBICAZIONE E DATI PATRIMONIALI | |
| INV | INVENTARIO DI MUSEO O SOPRINTENDENZA | |

INVN Numero 132

DT CRONOLOGIA

DTZ CRONOLOGIA GENERICA

DTZG Secolo sec. XVI

DTS CRONOLOGIA SPECIFICA

DTSI Da 1500

DTSV Validità ca.

DTSF A 1599

DTSL Validità ca.

AU DEFINIZIONE CULTURALE

ATB AMBITO CULTURALE

ATBD Denominazione ambito della Romagna

MT DATI TECNICI

MTC Materia e tecnica maiolica

MIS MISURE DEL MANUFATTO

MISU Unità cm

MISA Altezza 5,5

MISD Diametro 13,2

CO CONSERVAZIONE

STC STATO DI CONSERVAZIONE

STCC Stato di conservazione discreto

DA DATI ANALITICI

DES DESCRIZIONE

DESO Indicazioni sull'oggetto ciotola dal profilo a calotta, l'orlo è breve ed estroflesso; il piede basso e leggermente incavato. Smaltata su tutta la superficie. L'impasto è di colore giallo rosato. All'interno del cavetto è appena distinguibile un medaglione circolare. Esternamente la superficie è percorsa da ventaglietti di diversa foggia, contrapposti. Realizzata in monocromo blu

| | | |
|-----|--------------------------|---|
| NSC | Notizie storico-critiche | questo esemplare rientra nella tipologia di vasellami a basso costo databili al principio del Cinquecento, se li si confronta con gli svariati ritrovamenti nei siti della Romagna. Per quanto riguarda il motivo "a porcellana" lo si può far risalire tanto ad una produzione faentina quanto ad una imolese. |
|-----|--------------------------|---|

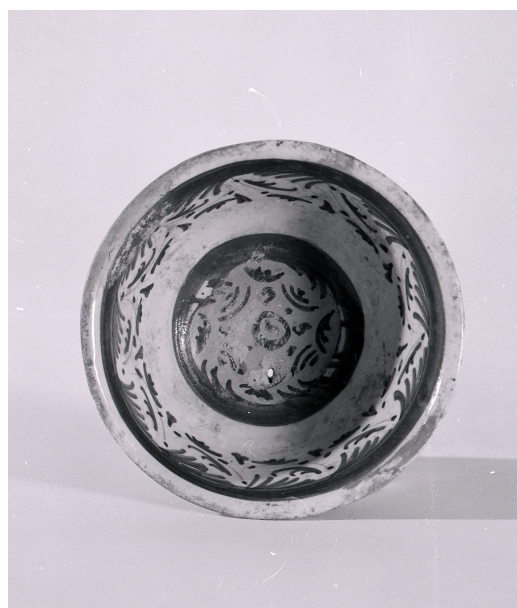
DO FONTE E DOCUMENTI DI RIFERIMENTO

FTA DOCUMENTAZIONE FOTOGRAFICA

| | | |
|------|--------|-------------------------|
| FTAX | Genere | documentazione allegata |
|------|--------|-------------------------|

| | | |
|------|--------|----------|
| FTAA | Autore | Ricci B. |
|------|--------|----------|

| | | |
|------|-----------|--|
| FTAZ | Nome file | |
|------|-----------|--|



BIB BIBLIOGRAFIA

| | | |
|------|--------|------------------------|
| BIBX | Genere | bibliografia specifica |
|------|--------|------------------------|

| | | |
|------|--------|-----------------------|
| BIBA | Autore | Ravanelli Guidotti C. |
|------|--------|-----------------------|

| | | |
|------|------------------|------|
| BIBD | Anno di edizione | 1991 |
|------|------------------|------|

| | | |
|------|---------------------|--------------|
| BIBH | Sigla per citazione | S06/00003765 |
|------|---------------------|--------------|

| | | |
|------|--------------|---------------|
| BIBN | V., pp., nn. | pp. 150 - 151 |
|------|--------------|---------------|

CM COMPILAZIONE

CMP COMPILAZIONE

| | | |
|------|------|------|
| CMPD | Data | 2013 |
|------|------|------|

| | | |
|------|------|--------------------|
| CMPN | Nome | Tassinari, Martina |
|------|------|--------------------|

| | | |
|-----|--------------------------|--------------|
| FUR | Funzionario responsabile | Orsi, Oriana |
|-----|--------------------------|--------------|