



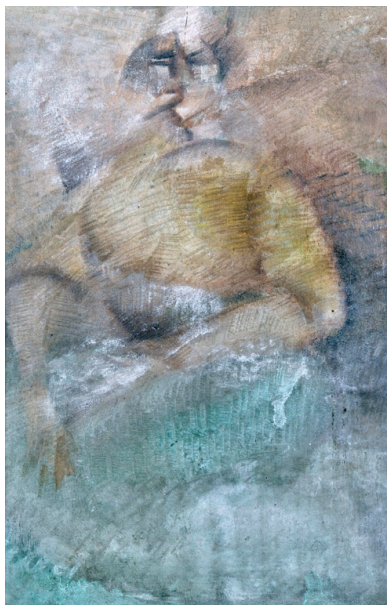
ID Samira: 180309
 Tipo scheda: OA
 ID Contenitore: LC-00107
 Contenitore: Raccolta d'Arte Moderna
 Numero di catalogo generale: 00000074
 Oggetto: dipinto
 Soggetto: ritratto
 Autore: Pasi Domenico

CD	CODICI	
TSK	Tipo scheda	OA
NCT	CODICE UNIVOCO	
NCTN	Numero di catalogo generale	00000074
OG	OGGETTO	
OGT	OGGETTO	
OGTD	Oggetto	dipinto
SGT	SOGGETTO	
SGTI	Soggetto	ritratto
SGTT	Titolo	Ritratto
LC	LOCALIZZAZIONE GEOGRAFICO-AMMINISTRATIVA	
PVC	LOCALIZZAZIONE GEOGRAFICO-AMMINISTRATIVA	
PVCR	Regione	Emilia-Romagna
PVCP	Provincia	RA
PVCC	Comune	Lugo
LDC	COLLOCAZIONE SPECIFICA	
LDCN	Contenitore	Raccolta d'Arte Moderna
LDCU	Denominazione spazio viabilistico	Largo Relencini, 1

DT	CRONOLOGIA	
DTZ	CRONOLOGIA GENERICA	
DTZG	Secolo	sec. XX
DTS	CRONOLOGIA SPECIFICA	
DTSI	Da	1917
DTSF	A	1917
AU	DEFINIZIONE CULTURALE	
AUT	AUTORE	
AUTN	Autore	Pasi Domenico
AUTA	Dati anagrafici / estremi cronologici	1892/ 1923
MT	DATI TECNICI	
MTC	Materia e tecnica	tavola/ pittura a olio
MIS	MISURE DEL MANUFATTO	
MISU	Unità	cm
MISA	Altezza	30
MISL	Larghezza	20
CO	CONSERVAZIONE	
STC	STATO DI CONSERVAZIONE	
STCC	Stato di conservazione	buono
DA	DATI ANALITICI	
NSC	Notizie storico-critiche	Pittore e decoratore. Studia alla Scuola Comunale di Disegno di Lugo diretta da Domenico Visani ed entra in contatto con Balilla Pratella. Nel 1915 espone alla faentina "mostra di arte e beneficenza". Iscritto all'Accademia di Belle Arti a Firenze nel 1916, frequenta l'ambiente futurista fiorentino e lo studio di Emilio Notte. Nel capoluogo toscano allestisce una mostra "a tre" con Anacleto Margotti e Giacomo Vespignani. Presenta una nutrita serie di opere alla mostra lughese del 1917. Rientrato a Lugo opera anche in campo decorativo. Nel 1919 è presente con due opere alla "Grande esposizione nazionale futurista" di Ravenna. Muore giovanissimo all'età di 31 anni.
DO	FONTI E DOCUMENTI DI RIFERIMENTO	
FTA	DOCUMENTAZIONE FOTOGRAFICA	

FTAX Genere documentazione esistente

FTAZ Nome file



BIL Citazione completa

Piraccini O., Serafini D., Note futuriste. L'archivio
Francesco Balilla Pratella e il cenacolo artistico lughese,
Bologna, Istituto per i Beni Artistici Culturali e Naturali della
Regione Emilia-Romagna - Editrice Compositori, 2010

CM COMPILAZIONE

CMP COMPILAZIONE

CMPD Data 2013

CMPN Nome Gattiani R.