



ID Samira: 180102  
 Tipo scheda: OA  
 ID Contenitore: MO019  
 Contenitore: Museo Civico di Modena  
 Numero di catalogo generale: DIP00348  
 Oggetto: dipinto  
 Autore: Forghieri Giovanni

CD	CODICI	
TSK	Tipo scheda	OA
NCT	CODICE UNIVOCO	
NCTN	Numero di catalogo generale	DIP00348
OG	OGGETTO	
OGT	OGGETTO	
OGTD	Oggetto	dipinto
SGT	SOGGETTO	
SGTT	Titolo	Copia da nudo
LC	LOCALIZZAZIONE GEOGRAFICO-AMMINISTRATIVA	
PVC	LOCALIZZAZIONE GEOGRAFICO-AMMINISTRATIVA	
PVCR	Regione	Emilia-Romagna
PVCP	Provincia	MO
PVCC	Comune	Modena
LDC	COLLOCAZIONE SPECIFICA	
LDCN	Contenitore	Museo Civico di Modena
LDCC	Complesso monumentale di appartenenza	Palazzo dei Musei

LDCU Denominazione spazio viabilistico Largo Porta S.Agostino, 337

LDCM Denominazione raccolta Galleria Poletti

**UB UBICAZIONE E DATI PATRIMONIALI**

**INV INVENTARIO DI MUSEO O SOPRINTENDENZA**

INVN Numero 348

**DT CRONOLOGIA**

**DTZ CRONOLOGIA GENERICA**

DTZG Secolo sec. XX

**DTS CRONOLOGIA SPECIFICA**

DTSI Da 1920

DTSF A 1920

**AU DEFINIZIONE CULTURALE**

**AUT AUTORE**

AUTN Autore Forghieri Giovanni

AUTA Dati anagrafici / estremi cronologici 1898/ 1944

**MT DATI TECNICI**

MTC Materia e tecnica tela/ pittura a olio

**MIS MISURE DEL MANUFATTO**

MISU Unità cm

MISA Altezza 60

MISL Larghezza 50

**CO CONSERVAZIONE**

**STC STATO DI CONSERVAZIONE**

STCC Stato di conservazione buono

**DA DATI ANALITICI**

**ISR ISCRIZIONI**

ISRC Classe di appartenenza documentaria

ISRP	Posizione	in alto a destra
ISRI	Trascrizione	ad rosam per cruce m =

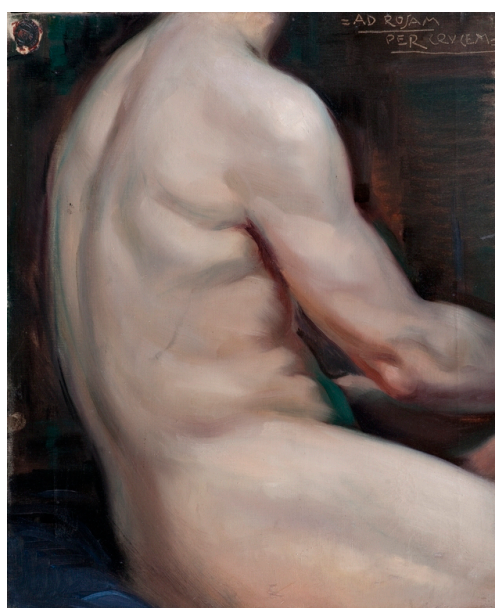
NSC Notizie storico-critiche Questa tela fa parte della serie delle prove estemporanee per il duplice concorso indetto nel 1920, uno rivolto al quadriennio appena trascorso e l'altro per il periodo 1921-24. Più convincente per solidità e definizione delle masse corporee appare la versione di Forghieri, vincitore del secondo concorso, davanti a Tino Pelloni

#### DO FONTI E DOCUMENTI DI RIFERIMENTO

#### FTA DOCUMENTAZIONE FOTOGRAFICA

FTAX Genere documentazione esistente

FTAZ Nome file



#### FNT FONTI E DOCUMENTI

FNTP	Tipo	-
FNTT	Denominazione	Atti di Amministrazione generale
FNTN	Nome archivio	Archivio storico del Comune di Modena

#### FNT FONTI E DOCUMENTI

FNTP	Tipo	inventario
FNTT	Denominazione	Elenco dei quadri del Pensionato Poletti
FNTN	Nome archivio	Archivio della Biblioteca Poletti

#### FNT FONTI E DOCUMENTI

FNTP	Tipo	inventario
------	------	------------

FNTT Denominazione Quadri depositati al Museo Civico

FNTN Nome archivio Archivio della Biblioteca Poletti

**BIB BIBLIOGRAFIA**

BIBX Genere bibliografia specifica

BIBA Autore Fiorini T./ Piccinini F./ Rivi L.

BIBD Anno di edizione 2013

BIBH Sigla per citazione 00041250

BIBN V., pp., nn. 98

BIBI V., tavv., figg. 82

**CM COMPILAZIONE**

**CMP COMPILAZIONE**

CMPD Data 2013

CMPN Nome Fiorini T.